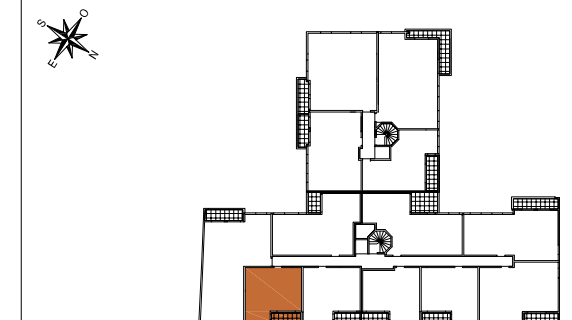


Rue du Commandant Caroline Aigle
93370 MONTFERMEIL



Rue du Commandant Caroline Aigle

LOT A107 2P 1er étage

SURFACES HABITABLES

| | |
|---------------------------|----------------------|
| Séjour - cuisine - Entrée | 25,00 m ² |
| Chambre | 13,20 m ² |
| Salle d'eau - wc | 5,25 m ² |

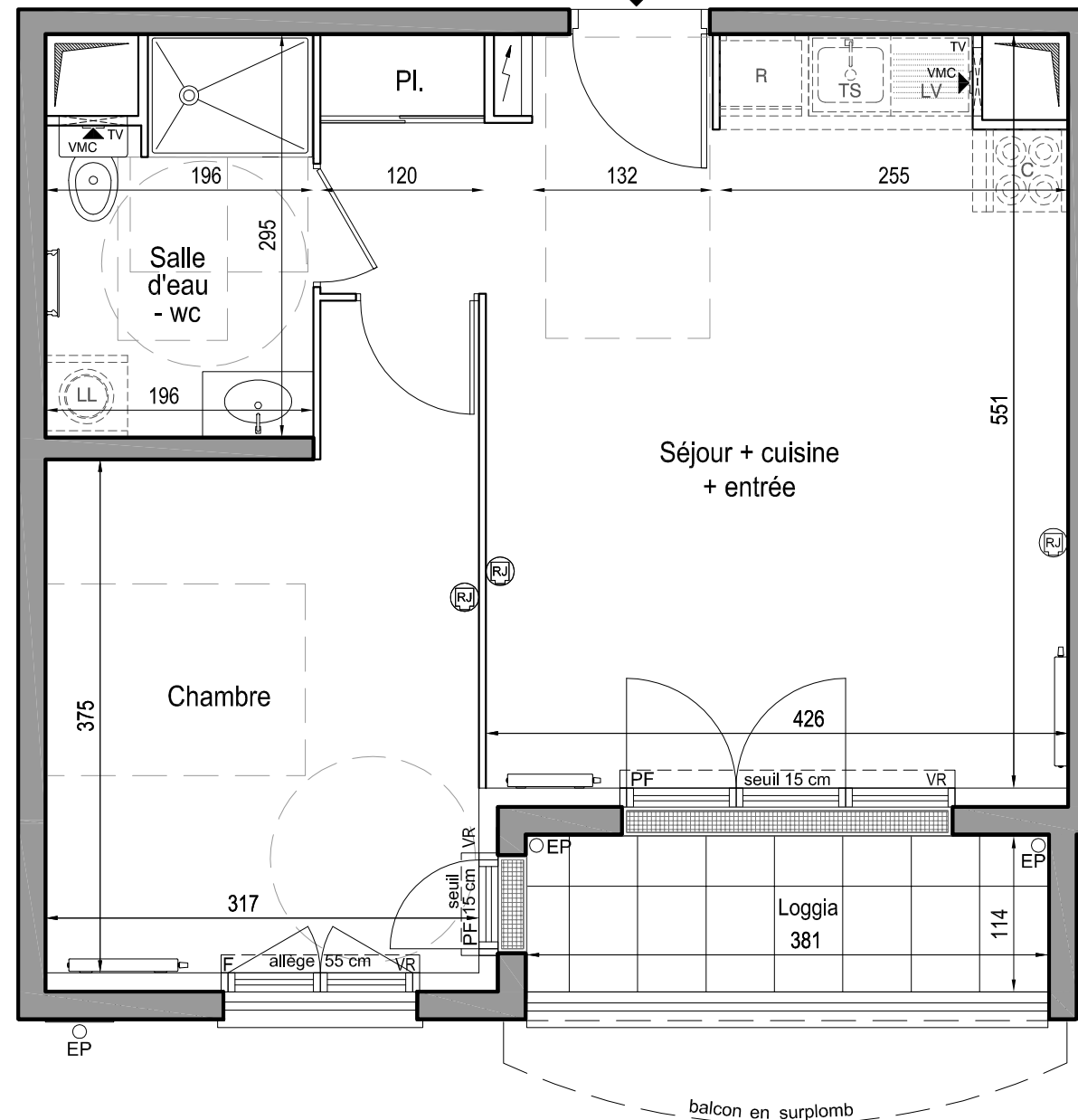
TOTAL habitable 43,45 m²

Loggia 4,30 m²

La surface des placards est incluse dans la surface des pièces attenantes. La disposition des équipements est donnée à titre indicatif. Les éléments en pointillés ne sont pas fournis et/ou représentent le respect de la norme PMR. Les cotes sont données à titre indicatif, avec une tolérance de 5% (dimensions et surfaces). La société se réserve la possibilité d'apporter à ce plan des modifications qui seraient dues à des impératifs d'ordre technique ou administratif.

Date de création : 12 mars 2024 Date de mise à jour : Indice : 00

A107 - 2P



LÉGENDE

| | | |
|------------------|---------------------------|---------------------------|
| F FENÊTRE | C CUISSON | EP DESCENTE EAU PLUVIALE |
| PF PORTE FENÊTRE | R RÉFRIGÉRATEUR | RP ROBINET DE PUISAGE |
| VR VOLET ROULANT | LV LAVE-VAISSELLE | TABLEAU ÉLECTRIQUE |
| VB VOLET BATTANT | LL LAVE-LINGE | PRISE EXTÉRIEURE ÉTANCHE |
| SÈCHE SERVIETTE | TS TRI SÉLECTIF | APPAREIL D'ÉCLAIRAGE EXT. |
| RADIATEUR | VMC BOUCHE DE VENTILATION | PRISE RJ45 |
| | TRAPPE DE VISITE | SOFFITE / FAUX-PLAFOND |

