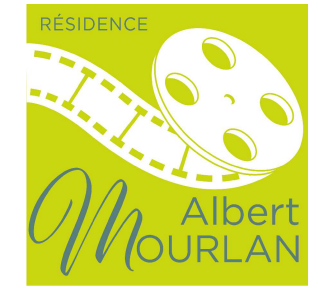
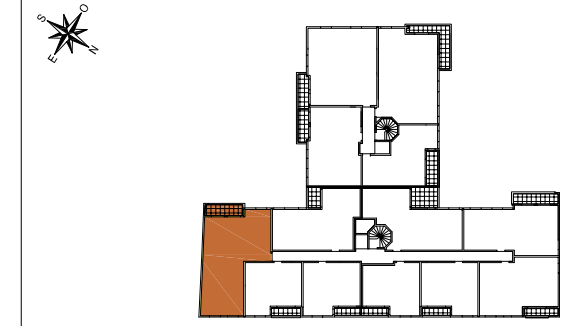


LÉGENDE

| | | | | | |
|----|-----------------|-----|-----------------------|-------|---------------------------|
| F | FENÊTRE | C | CUISSON | EP | DESCENTE EAU PLUVIALE |
| PF | PORTE FENÊTRE | R | RÉFRIGÉRATEUR | RP | ROBINET DE PUISAGE |
| VR | VOLET ROULANT | LV | LAVE-VAISSELLE | TE | TABLEAU ÉLECTRIQUE |
| VB | VOLET BATTANT | LL | LAVE-LINGE | PE | PRISE EXTÉRIEURE ÉTANCHE |
| SS | SÈCHE SERVIETTE | TS | TRI SÉLECTIF | AE | APPAREIL D'ÉCLAIRAGE EXT. |
| R | RADIATEUR | VMC | BOUCHE DE VENTILATION | PRJ45 | PRISE RJ45 |
| | | TV | TRAPPE DE VISITE | SP | SOFFITE / FAUX-PLAFOND |



Rue du Commandant Caroline Aigle
93370 MONTFERMEIL



LOT A108 4P 1er étage

SURFACES HABITABLES

| | |
|---------------------|----------------------|
| Séjour - cuisine | 29,10 m ² |
| Entrée | 5,25 m ² |
| Chambre 1 | 12,70 m ² |
| Chambre 2 | 9,70 m ² |
| Chambre 3 | 14,30 m ² |
| Salle d'eau | 3,05 m ² |
| Salle de bains - wc | 5,65 m ² |
| Dégagement | 4,10 m ² |
| WC | 1,45 m ² |
| Dressing | 2,60 m ² |

TOTAL habitable 87,90 m²

Loggia 8,10 m²

La surface des placards est incluse dans la surface des pièces attenantes. La disposition des équipements est donnée à titre indicatif. Les éléments en pointillés ne sont pas fournis et/ou représentent le respect de la norme PMR. Les cotes sont données à titre indicatif, avec une tolérance de 5% (dimensions et surfaces). La société se réserve la possibilité d'apporter à ce plan des modifications qui seraient dues à des impératifs d'ordre technique ou administratif.