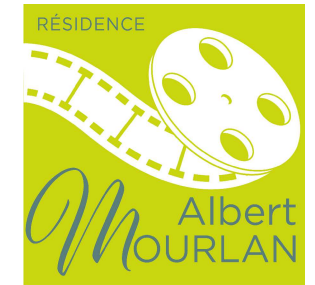


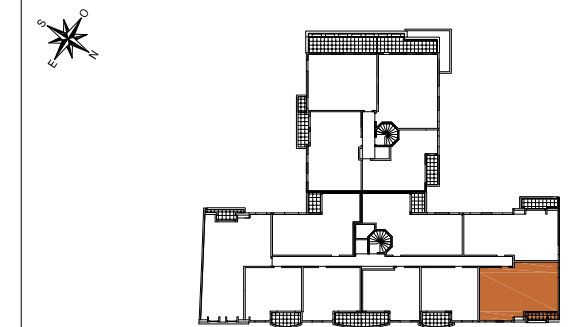
pavés de verre
allège 1,90 m

LÉGENDE

F	FENÊTRE	C	CUISSON	EPO	DESCENTE EAU PLUVIALE
PF	PORTE FENÊTRE	R	RÉFRIGÉRATEUR	RP	ROBINET DE PUISAGE
VR	VOLET ROULANT	LV	LAVE-VAISSELLE		TABLEAU ÉLECTRIQUE
VB	VOLET BATTANT	LL	LAVE-LINGE		PRISE EXTÉRIEURE ÉTANCHE
	SÈCHE SERVIETTE	TS	TRI SÉLECTIF		APPAREIL D'ÉCLAIRAGE EXT.
	RADIATEUR	VMC	BOUCHE DE VENTILATION		PRISE RJ45
		TV	TRAPPE DE VISITE		SOFFITE / FAUX-PLAFOND



Rue du Commandant Caroline Aigle
93370 MONTFERMEIL



Rue du Commandant Caroline Aigle

LOT A203 3P 2ème étage

SURFACES HABITABLES

Séjour - cuisine	29,05 m ²
Entrée	4,20 m ²
Chambre 1	13,30 m ²
Chambre 2	9,55 m ²
Salle de bains	4,80 m ²
Dégagement	2,30 m ²
Wc	2,05 m ²

TOTAL habitable 65,25 m²

Loggia 3,55 m²

La surface des placards est incluse dans la surface des pièces attenantes. La disposition des équipements est donnée à titre indicatif. Les éléments en pointillés ne sont pas fournis et/ou représentent le respect de la norme PMR. Les cotes sont données à titre indicatif, avec une tolérance de 5% (dimensions et surfaces). La société se réserve la possibilité d'apporter à ce plan des modifications qui seraient dues à des impératifs d'ordre technique ou administratif.

Date de création : 12 mars 2024
Date de mise à jour :
Indice : 00