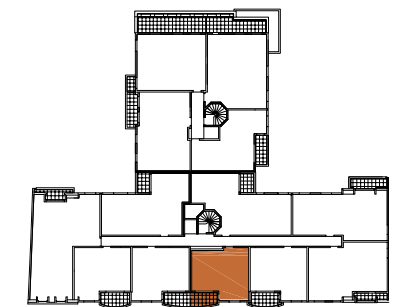


**LÉGENDE**

F	FENÊTRE	C	CUISSON	EPO	DESCENTE EAU PLUVIALE
PF	PORTE FENÊTRE	R	RÉFRIGÉRATEUR	RP	ROBINET DE PUISAGE
VR	VOLET ROULANT	LV	LAVE-VAISSELLE	⚡	TABLEAU ÉLECTRIQUE
VB	VOLET BATTANT	LL	LAVE-LINGE	☔	PRISE EXTÉRIEURE ÉTANCHE
☰	SÈCHE SERVIETTE	TS	TRI SÉLECTIF	☀	APPAREIL D'ÉCLAIRAGE EXT.
— —	RADIATEUR	VMC	BOUCHE DE VENTILATION	Ⓜ	PRISE RJ45
		☑	TRAPPE DE VISITE	Ⓜ	SOFFITE / FAUX-PLAFOND



Rue du Commandant Caroline Aigle  
93370 MONTFERMEIL



Rue du Commandant Caroline Aigle

**LOT A205 2P 2ème étage**

**SURFACES HABITABLES**

Séjour - cuisine - entrée	23,80 m <sup>2</sup>
Chambre	13,80 m <sup>2</sup>
Salle d'eau - wc	5,20 m <sup>2</sup>

**TOTAL habitable 42,80 m<sup>2</sup>**

Loggia 6,40 m<sup>2</sup>

La surface des placards est incluse dans la surface des pièces attenantes. La disposition des équipements est donnée à titre indicatif. Les éléments en pointillés ne sont pas fournis et/ou représentent le respect de la norme PMR. Les cotes sont données à titre indicatif, avec une tolérance de 5% (dimensions et surfaces). La société se réserve la possibilité d'apporter à ce plan des modifications qui seraient dues à des impératifs d'ordre technique ou administratif.

Date de création :  
12 mars 2024

Date de mise à jour :

Indice :  
00