

A208 - 4P

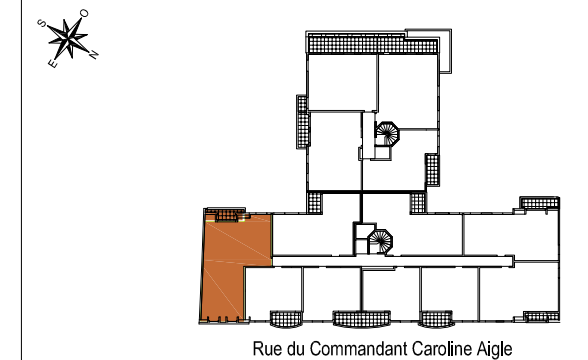


**LÉGENDE**

F	FENÊTRE	C	CUISSON	EP	DESCENTE EAU PLUVIALE
PF	PORTE FENÊTRE	R	RÉFRIGÉRATEUR	RP	ROBINET DE PUISAGE
VR	VOLET ROULANT	LV	LAVE-VAISSELLE	TE	TABLEAU ÉLECTRIQUE
VB	VOLET BATTANT	LL	LAVE-LINGE	PE	PRISE EXTÉRIEURE ÉTANCHE
SS	SÈCHE SERVIETTE	TS	TRI SÉLECTIF	AE	APPAREIL D'ÉCLAIRAGE EXT.
R	RADIATEUR	VMC	BOUCHE DE VENTILATION	RJ	PRISE RJ45
TV	TRAPPE DE VISITE			SP	SOFFITE / FAUX-PLAFOND



Rue du Commandant Caroline Aigle  
93370 MONTFERMEIL



**LOT A208 4P 2ème étage**

**SURFACES HABITABLES**

Séjour - cuisine	29,80 m <sup>2</sup>
Entrée	5,15 m <sup>2</sup>
Chambre 1	11,70 m <sup>2</sup>
Chambre 2	10,40 m <sup>2</sup>
Chambre 3	13,65 m <sup>2</sup>
Salle d'eau	3,05 m <sup>2</sup>
Salle de bains - wc	5,65 m <sup>2</sup>
Dégagement	3,75 m <sup>2</sup>
WC	1,45 m <sup>2</sup>
Rangement	1,30 m <sup>2</sup>

**TOTAL habitable 85,90 m<sup>2</sup>**

Loggia 5,60 m<sup>2</sup>

La surface des placards est incluse dans la surface des pièces attenantes. La disposition des équipements est donnée à titre indicatif. Les éléments en pointillés ne sont pas fournis et/ou représentent le respect de la norme PMR. Les cotes sont données à titre indicatif, avec une tolérance de 5% (dimensions et surfaces). La société se réserve la possibilité d'apporter à ce plan des modifications qui seraient dues à des impératifs d'ordre technique ou administratif.