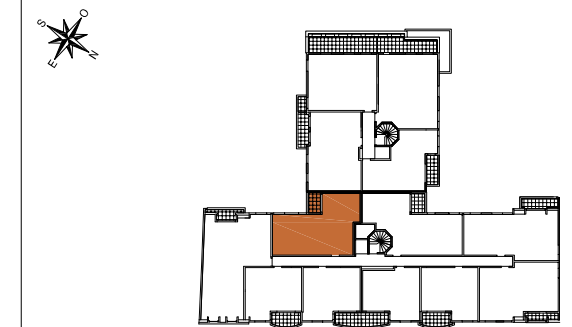


**LÉGENDE**

F	FENÊTRE	C	CUISSON	EP	DESCENTE EAU PLUVIALE
PF	PORTE FENÊTRE	R	RÉFRIGÉRATEUR	RP	ROBINET DE PUISAGE
VR	VOLET ROULANT	LV	LAVE-VAISSELLE	⚡	TABLEAU ÉLECTRIQUE
VB	VOLET BATTANT	LL	LAVE-LINGE	☔	PRISE EXTÉRIEURE ÉTANCHE
☰	SÈCHE SERVIETTE	TS	TRI SÉLECTIF	☀	APPAREIL D'ÉCLAIRAGE EXT.
— —	RADIATEUR	VMC	BOUCHE DE VENTILATION	Ⓜ	PRISE RJ45
		TV	TRAPPE DE VISITE	⬛	SOFFITE / FAUX-PLAFOND



Rue du Commandant Caroline Aigle  
93370 MONTFERMEIL



**LOT A209 3P 2ème étage**

**SURFACES HABITABLES**

Séjour - cuisine	28,60 m <sup>2</sup>
Entrée	5,00 m <sup>2</sup>
Chambre 1	13,00 m <sup>2</sup>
Chambre 2	10,25 m <sup>2</sup>
Salle de bains	5,20 m <sup>2</sup>
Dégagement	4,35 m <sup>2</sup>
WC	2,05 m <sup>2</sup>

**TOTAL habitable 68,45 m<sup>2</sup>**

Loggia 4,50 m<sup>2</sup>

La surface des placards est incluse dans la surface des pièces attenantes. La disposition des équipements est donnée à titre indicatif. Les éléments en pointillés ne sont pas fournis et/ou représentent le respect de la norme PMR. Les cotes sont données à titre indicatif, avec une tolérance de 5% (dimensions et surfaces). La société se réserve la possibilité d'apporter à ce plan des modifications qui seraient dues à des impératifs d'ordre technique ou administratif.

Date de création :	Date de mise à jour :	Indice :
12 mars 2024	12 avril 2024	01