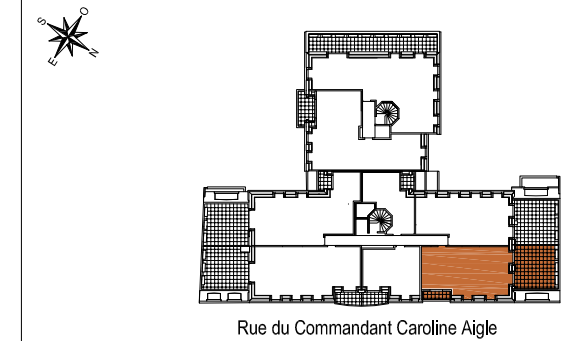
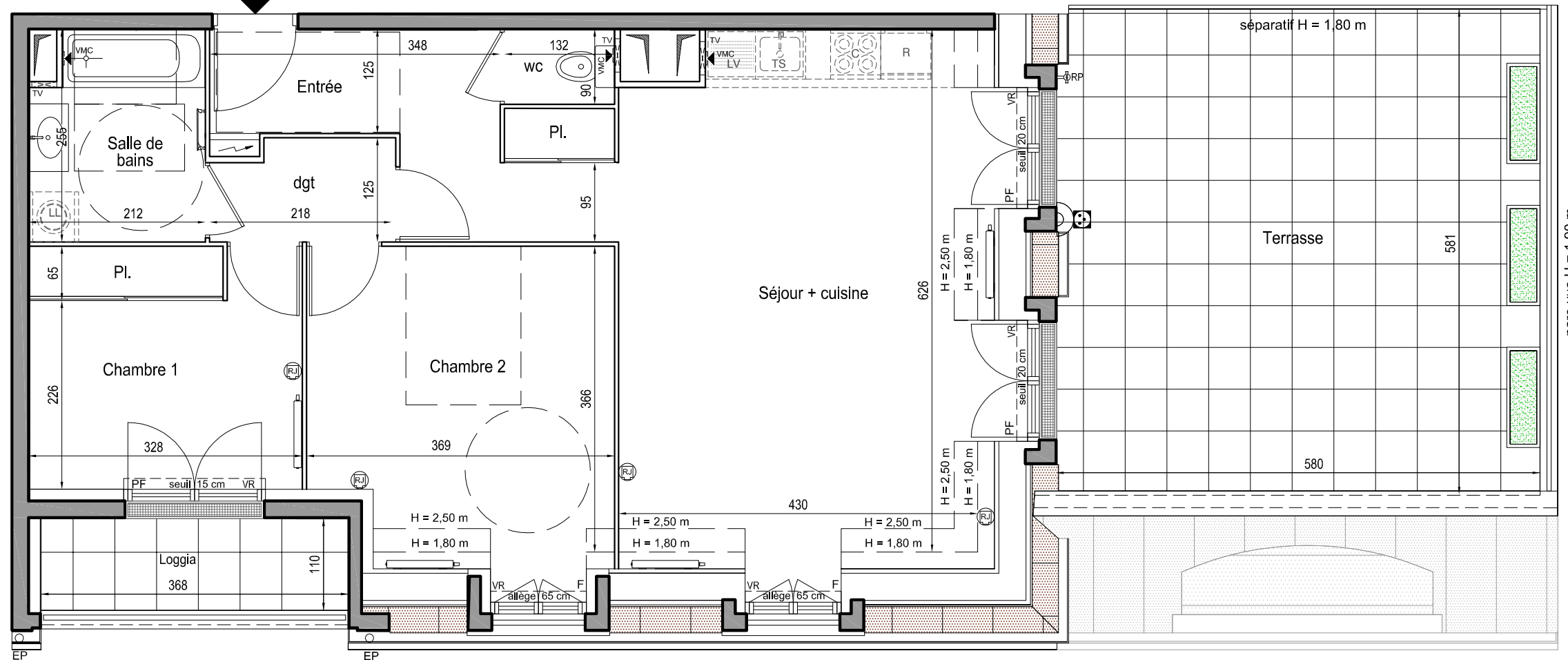


Rue du Commandant Caroline Aigle
93370 MONTFERMEIL



A303 - 3P



pare-vue H = 1,90 m

LOT A303 3P 3ème étage

SURFACES HABITABLES

Séjour - cuisine	28,65 m ²
Entrée	8,10 m ²
Chambre 1	9,50 m ²
Chambre 2	13,60 m ²
Salle de bains	5,10 m ²
Dégagement	2,50 m ²
Wc	1,20 m ²

TOTAL habitable 68,65 m²

Loggia 4,00 m²

Terrasse 33,50 m²

TOTAL surfaces annexes 37,50 m²

La surface des placards est incluse dans la surface des pièces attenantes. La disposition des équipements est donnée à titre indicatif. Les éléments en pointillés ne sont pas fournis et/ou représentent le respect de la norme PMR. Les cotes sont données à titre indicatif, avec une tolérance de 5% (dimensions et surfaces). La société se réserve la possibilité d'apporter à ce plan des modifications qui seraient dues à des impératifs d'ordre technique ou administratif.

Date de création : 12 mars 2024
Date de mise à jour : 29 juillet 2024
Indice : 01

LÉGENDE

F FENÊTRE	C CUISSON	EP DESCENTE EAU PLUVIALE
PF PORTE FENÊTRE	R RÉFRIGÉRATEUR	RP ROBINET DE PUISAGE
VR VOLET ROULANT	LV LAVE-VAISSELLE	TABLEAU ÉLECTRIQUE
VB VOLET BATTANT	LL LAVE-LINGE	PRISE EXTÉRIEURE ÉTANCHE
SÈCHE SERVIETTE	TS TRI SÉLECTIF	APPAREIL D'ÉCLAIRAGE EXT.
RADIATEUR	VMC BOUCHE DE VENTILATION	PRISE RJ45
	TV TRAPPE DE VISITE	SOFFITE / FAUX-PLAFOND

