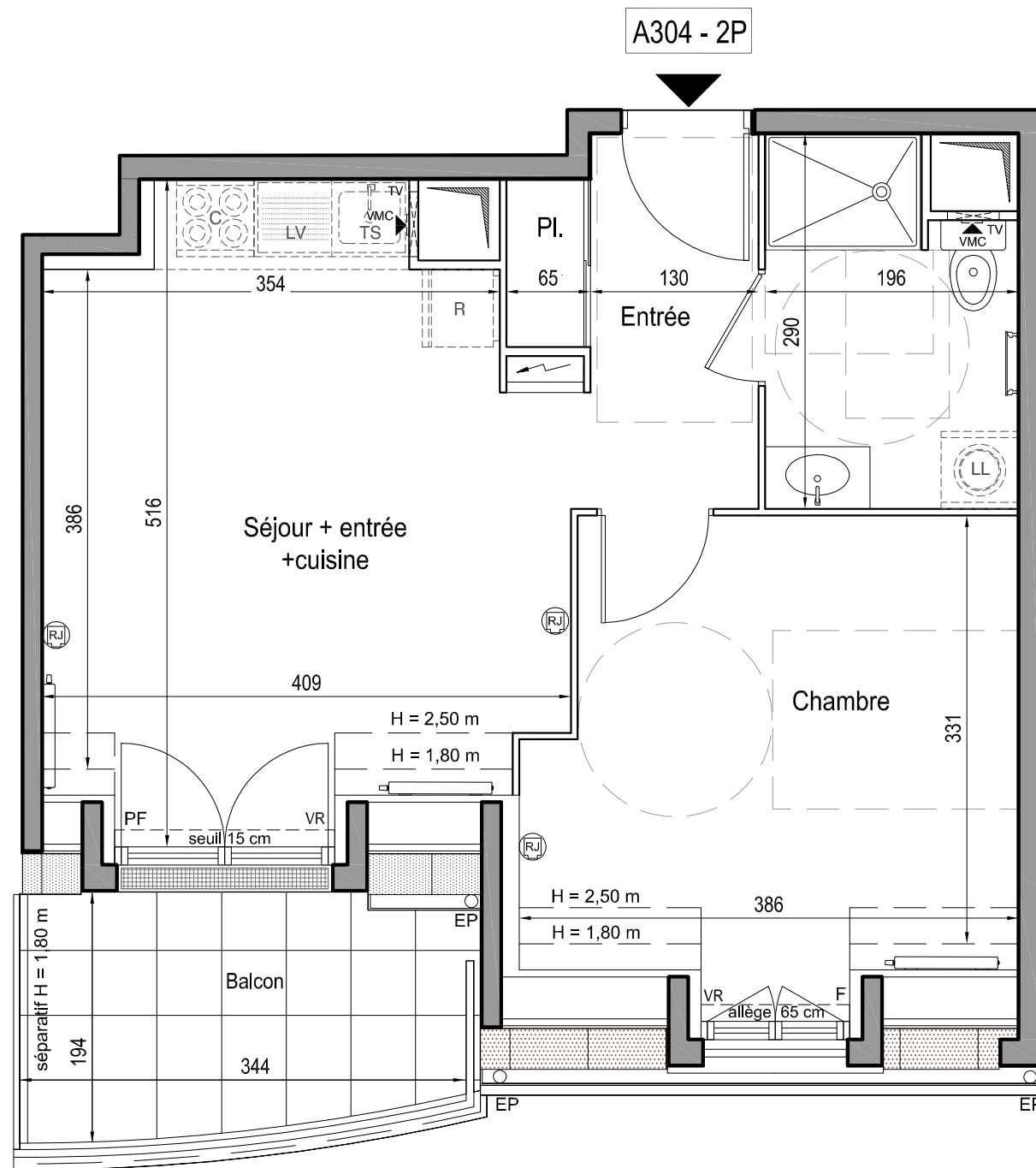
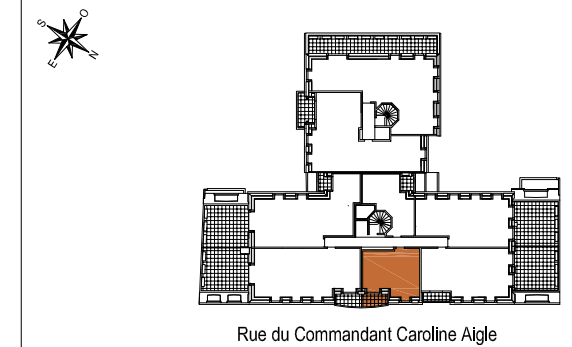


Rue du Commandant Caroline Aigle
93370 MONTFERMEIL



LOT A304 2P 3ème étage

SURFACES HABITABLES

Séjour - cuisine - Entrée 22,45 m²
Chambre 12,65 m²
Salle d'eau - wc 5,15 m²

TOTAL habitable 40,25 m²

Balcon 6,00 m²

LÉGENDE

F	FENÊTRE	C	CUISSON	EP	DESCENTE EAU PLUVIALE
PF	PORTE FENÊTRE	R	RÉFRIGÉRATEUR	RP	ROBINET DE PUISAGE
VR	VOLET ROULANT	LV	LAVE-VAISSELLE		TABLEAU ÉLECTRIQUE
VB	VOLET BATTANT	LL	LAVE-LINGE		PRISE EXTÉRIEURE ÉTANCHE
	SÈCHE SERVIETTE	TS	TRI SÉLECTIF		APPAREIL D'ÉCLAIRAGE EXT.
	RADIATEUR	VMC	BOUCHE DE VENTILATION		PRISE RJ45
		TV	TRAPPE DE VISITE		SOFFITE / FAUX-PLAFOND



La surface des placards est incluse dans la surface des pièces attenantes. La disposition des équipements est donnée à titre indicatif. Les éléments en pointillés ne sont pas fournis et/ou représentent le respect de la norme PMR. Les cotes sont données à titre indicatif, avec une tolérance de 5% (dimensions et surfaces). La société se réserve la possibilité d'apporter à ce plan des modifications qui seraient dues à des impératifs d'ordre technique ou administratif.

Date de création : 12 mars 2024
Date de mise à jour :
Indice : 00