

CONSTRUCTION DE 12 LOGEMENTS ET COMMERCE

| APP | TYPE | ETAGE |
|-----|------|-------|
| 302 | T4 | R+3 |

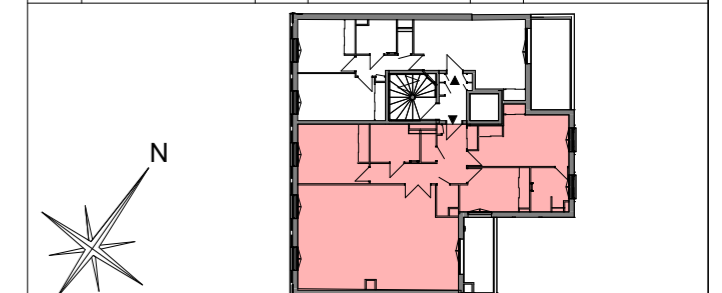
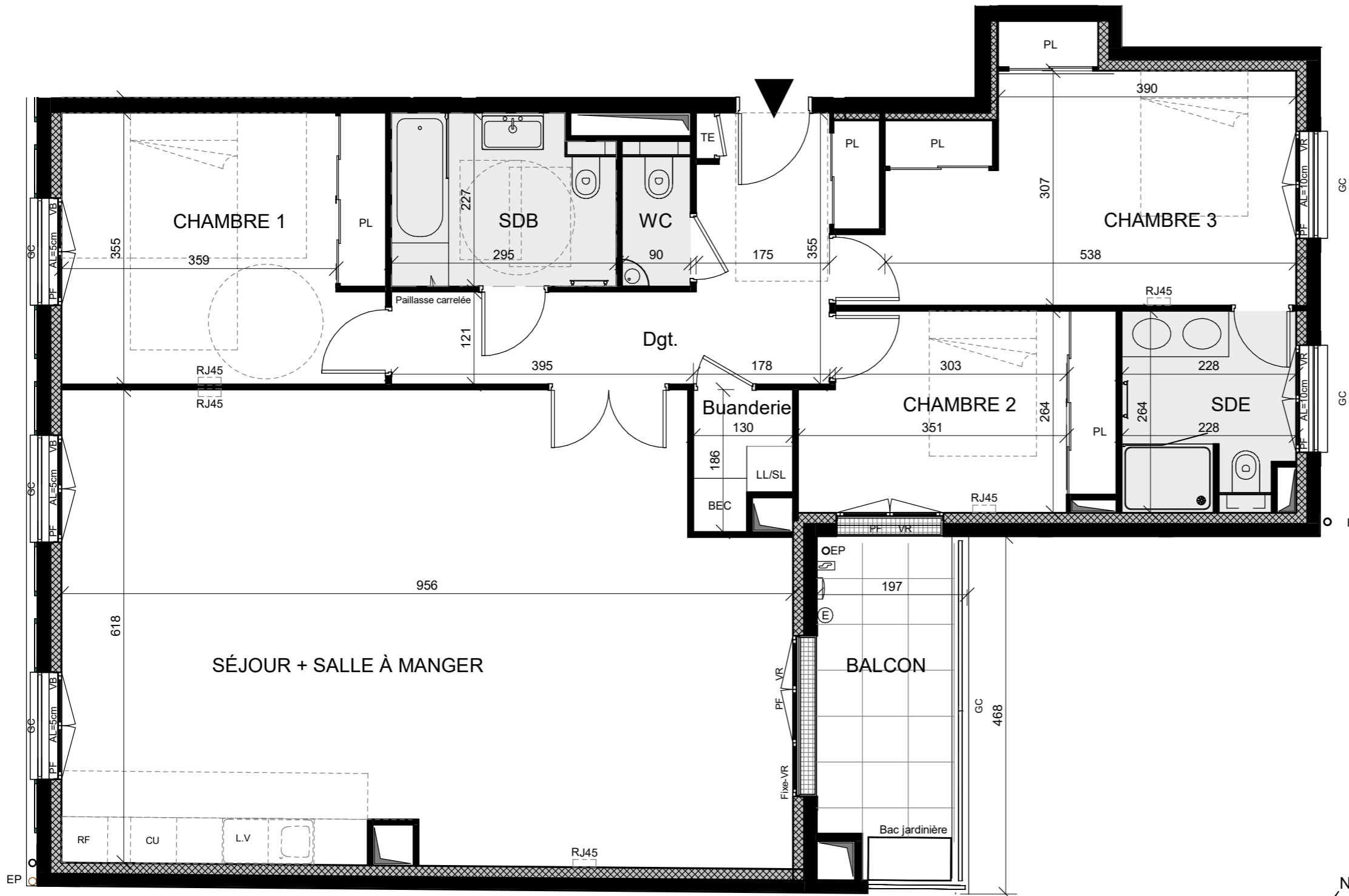
TABLEAU DES SURFACES

| | |
|---------------------------------|----------------------------|
| Entrée | 5.0 m ² |
| Séjour + Salle à Manger | 56.5 m ² |
| Chambre 1 | 15.0 m ² |
| Chambre 2 | 10.3 m ² |
| Chambre 3 | 16.9 m ² |
| Salle de Bain | 6.4 m ² |
| Salle d'Eau | 5.7 m ² |
| WC | 1.7 m ² |
| Buanderie | 2.1 m ² |
| Dégagement | 6.9 m ² |
| Surface totale habitable | 126.5 m² |

| | |
|-------------------------------|--------------------------|
| Balcon | 8.5 m ² |
| Surface totale annexes | 8.5 m² |

LEGENDE

| | | | | | |
|----|--------------------|----|----------------------|-----|-------------------------|
| PF | Porte-fenêtre | F | Fenêtre | VB | Volet battant |
| S | Seuil | AL | Allège | VR | Volet roulant |
| TE | Tableau électrique | PL | Placard | PV | Pare-vue |
| LV | Lave-vaisselle | GC | Garde-corps | EP | Eau pluviales |
| RF | Réfrigérateur | CU | Plaque de cuisson | | Soffite et faux plafond |
| | Sèche-serviette | LL | Lave-linge | ECS | Eau chaude sanitaire |
| ⓔ | Prise étanche | SL | Sèche-linge | PAC | Pompe à chaleur |
| | Robinet de puisage | | Applicque extérieure | BEC | Ballon d'eau chaude |



NOTA : CES PLANS NE SONT PAS DES PLANS D'EXECUTION. DES MODIFICATIONS SONT SUSCEPTIBLES D'ETRE APPORTEES EN FONCTION DES NECESSITES TECHNIQUES ET ADMINISTRATIVES LORS DE LA REALISATION, TANT EN CE QUI CONCERNE LES DIMENSIONS LIBRES QUE LE POSITION DES BAIES ET LES EQUIPEMENTS. LES RETOMBES, LES FAUX-PLAFONDS, LA DIMENSION DES GAINES TECHNIQUES AINSI QUE L'EMPLACEMENT DES EQUIPEMENTS SONT FIGURES A TITRE INDICATIF. LES SURFACES INDIQUEES SONT APPROXIMATIVES.