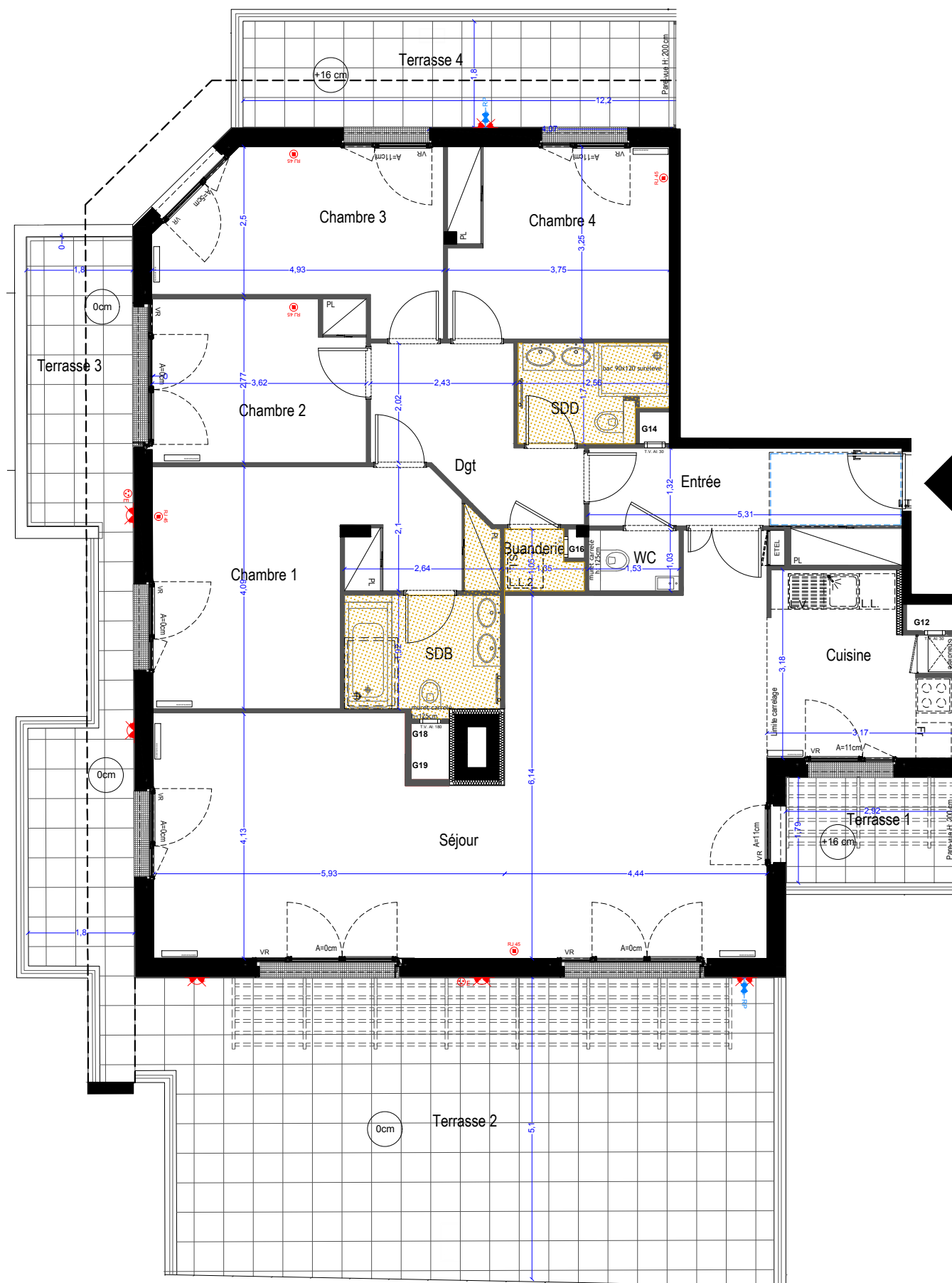
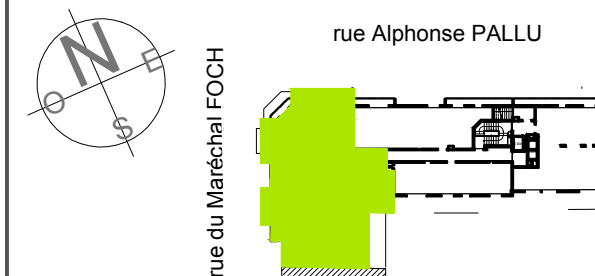
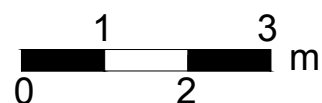


Construction de 23 logements collectifs
et 1 local commercial

28 rue du Maréchal FOCH -33-35 rue Alphonse PALLU
78 110 LE VESINET



A42-6P



Nota : TMA non conforme PMR
(en application des décret et arrêté du 24.12.2015)

- PL Placard
- ETEL Tableau électrique
- VR Volet Roulant
- Applique lumineuse
- PC extérieure
- Robinet de puisage
- Faux plafond (HSFP=2.50m) ou soffite

APPARTEMENT	TYPE	NIVEAU
A42 V	6P	R+4

TABLEAU DES SURFACES

Entrée	8.25 m ²
Séjour	51.35 m ²
Cuisine	8.90 m ²
WC	1.55 m ²
Buanderie	1.20 m ²
Dgt	7.35 m ²
Chambre 1	17.10 m ²
Chambre 2	9.95 m ²
Chambre 3	12.15 m ²
Chambre 4	12.10 m ²
SDB	5.15 m ²
SDD	4.00 m ²
Surface Habitable	139.05 m²
Terrasse 1	5.20 m ²
Terrasse 2	63.35 m ²
Terrasse 3	8.80 m ²
Terrasse 4	13.10 m ²
Total extérieur	90.45 m²