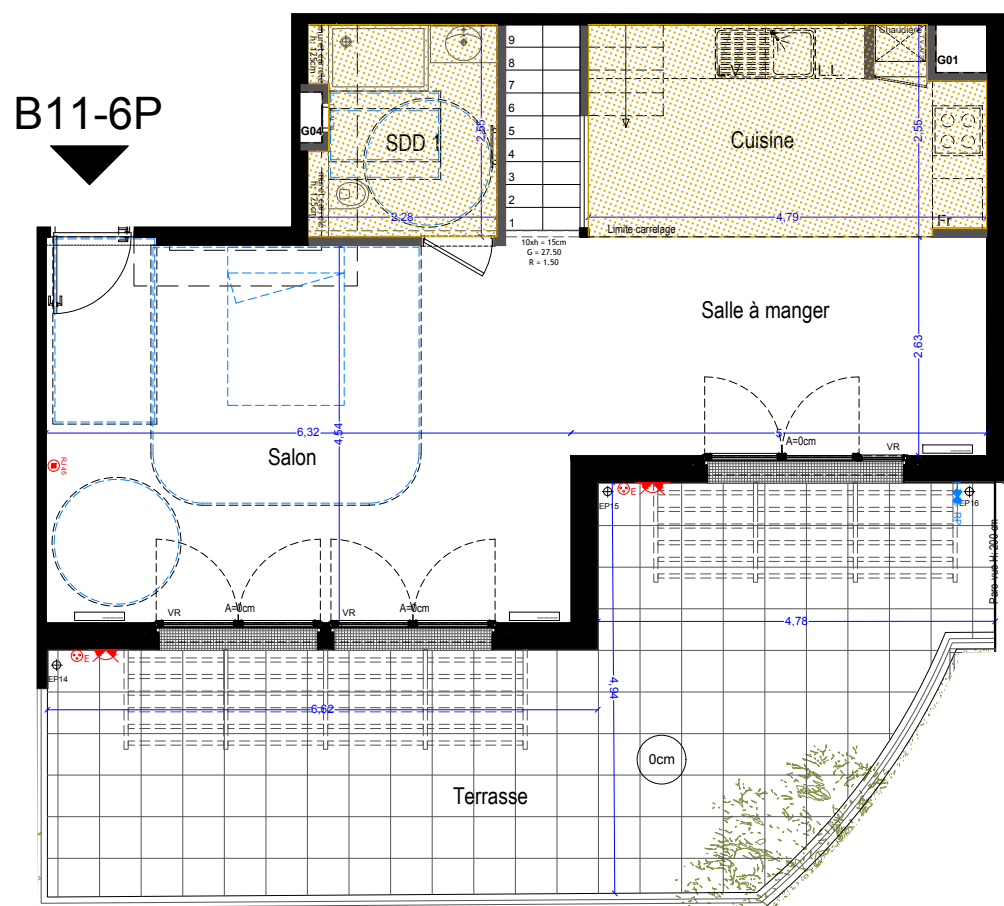
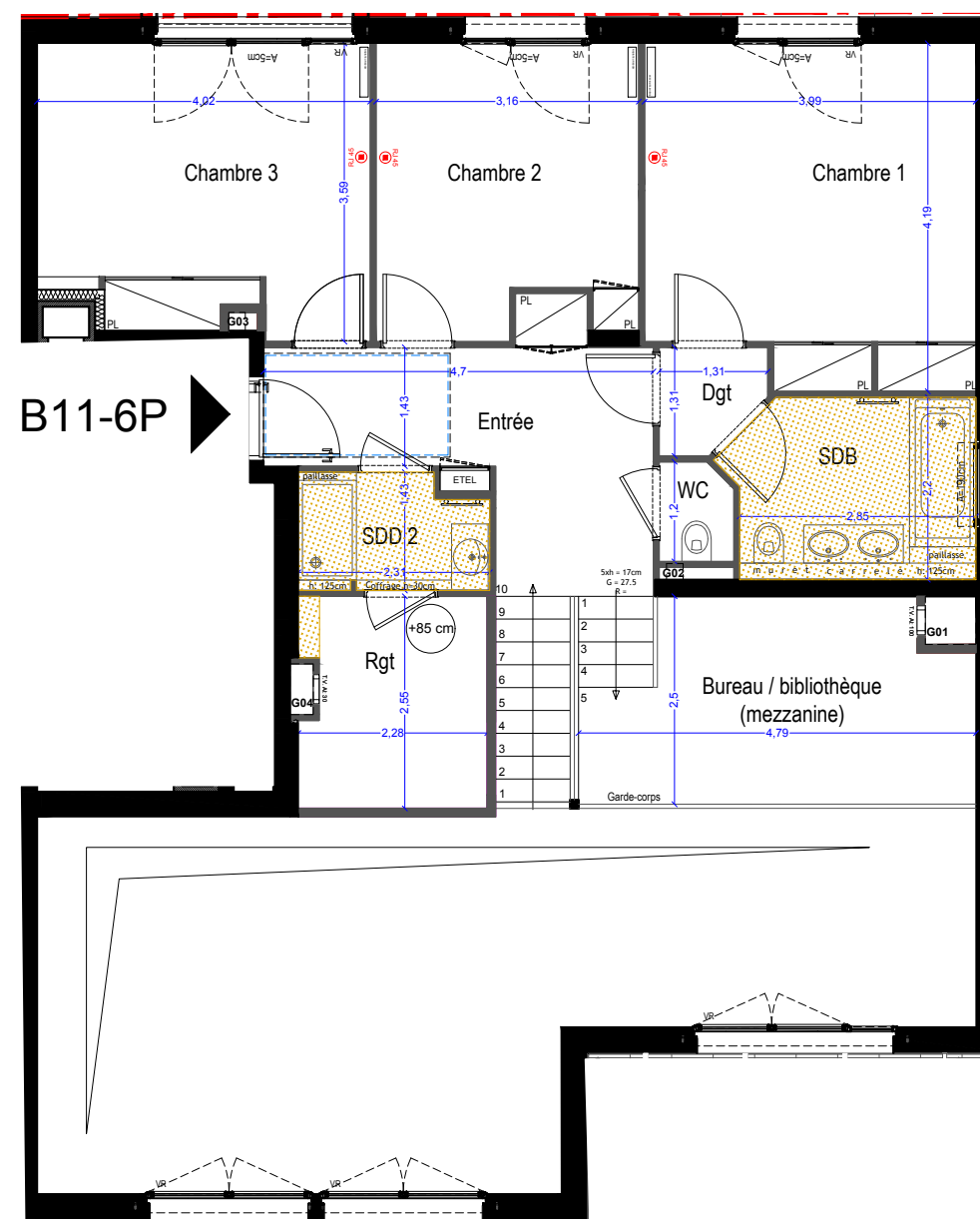
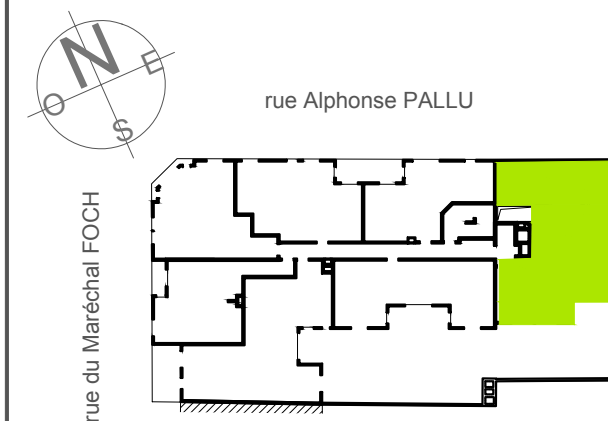


Construction de 23 logements collectifs
et 1 local commercial

28 rue du Maréchal FOCH -33-35 rue Alphonse PALLU
78 110 LE VESINET



- PL Placard
- ETEL Tableau électrique
- VR Volet Roulant
- Applique lumineuse
- PC extérieure
- RP Robinet de puisage
- Faux plafond (HSFP=2.50m) ou soffite

APPARTEMENT	TYPE	NIVEAU
B11	6P	R+1

TABLEAU DES SURFACES

Salon/Salle à manger	42.10 m ²
Cuisine	11.60 m ²
SDD1	5.60 m ²
Entrée	10.25 m ²
Chambre 1	15.75 m ²
Chambre 2	10.60 m ²
Chambre 3	13.45 m ²
SDB	6.25 m ²
Dgt	1.45 m ²
Bureau/bibliothèque	10.45 m ²
WC	1.00 m ²
SDD2	3.05 m ²
Surface Habitable	131.55 m²
Rgt (h<1.80m)	5.60 m ²
Terrasse	38.30 m ²