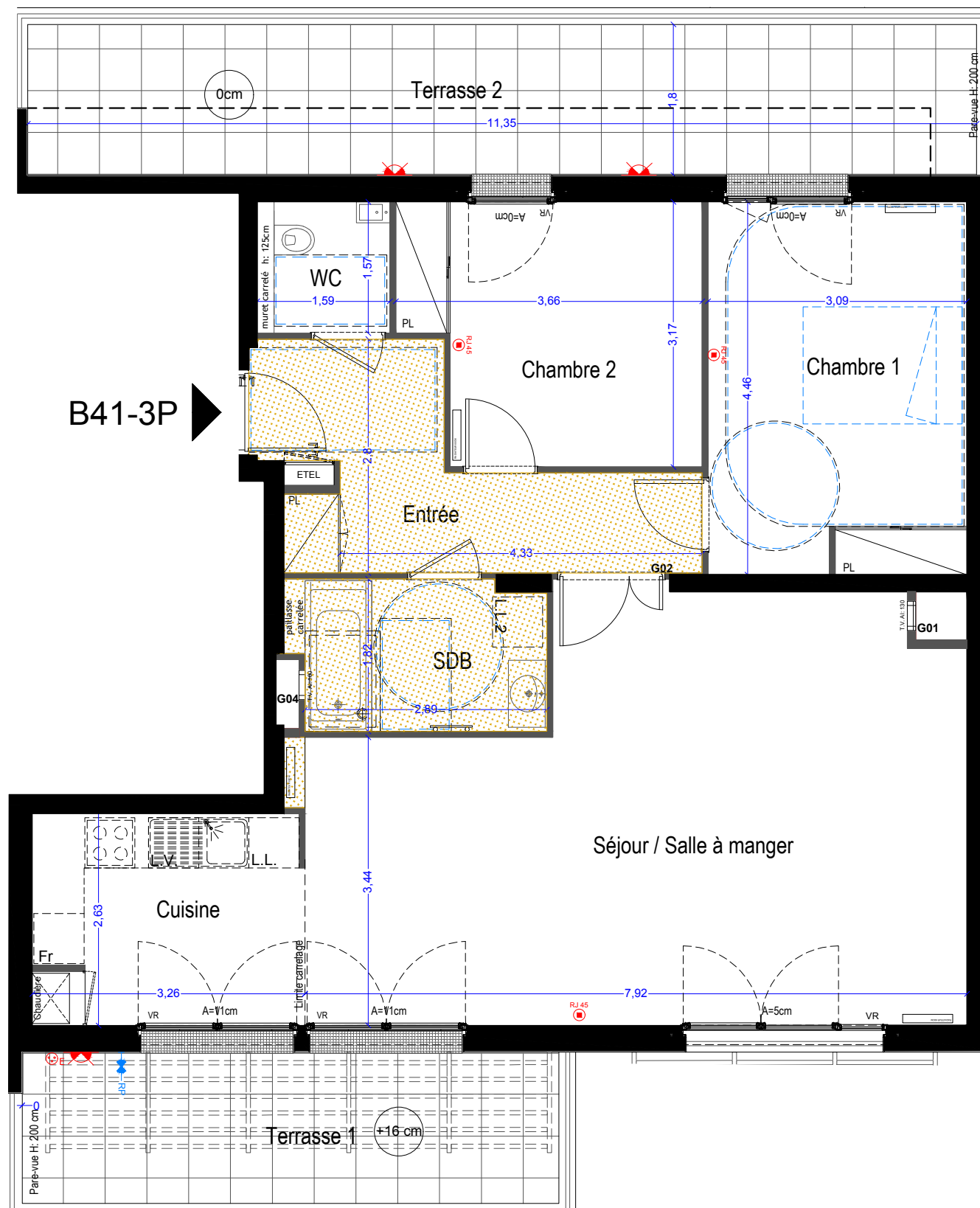
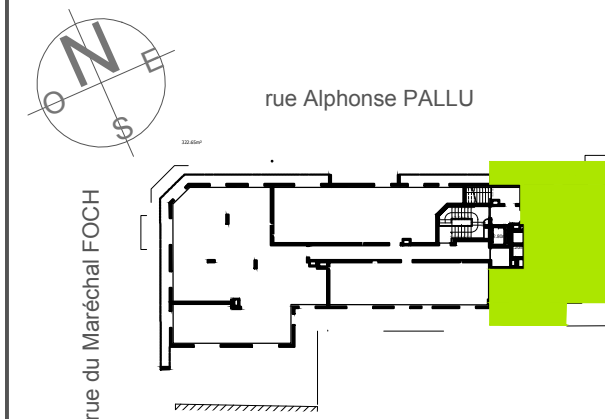
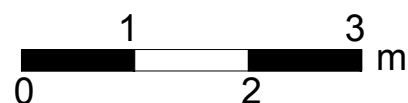


Construction de 23 logements collectifs
et 1 local commercial

28 rue du Maréchal FOCH -33-35 rue Alphonse PALLU
78 110 LE VESINET



B41-3P



- PL Placard
- ETEL Tableau électrique
- VR Volet Roulant
- ☞ Applique lumineuse
- ⊙ E PC extérieure
- ⚡ RP Robinet de puisage
- ▨ Faux plafond (HSFP=2.50m) ou soffite

APPARTEMENT	TYPE	NIVEAU
B41	3P	R+4

TABLEAU DES SURFACES

Entrée	9.40 m ²
Séjour/Salle à manger	35.80 m ²
Cuisine	8.15 m ²
Chambre 1	13.75 m ²
Chambre 2	10.55 m ²
SDB	5.35 m ²
WC	2.45 m ²
Surface Habitable	85.45 m²
Terrasse 1	12.05 m ²
Terrasse 2	20.40 m ²
Total extérieur	32.45 m²