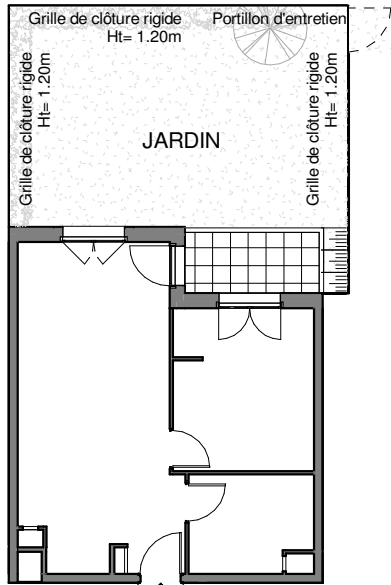
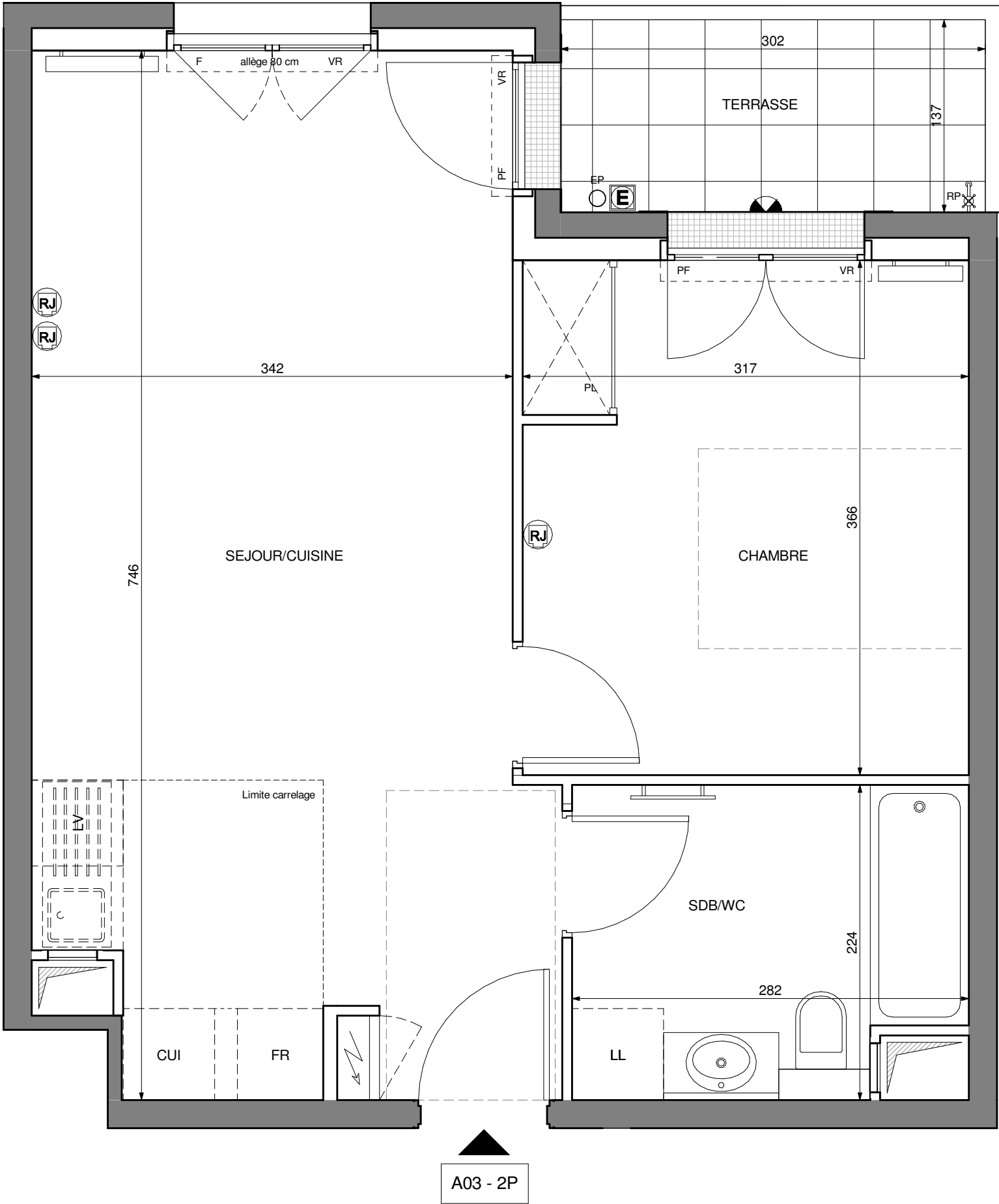


LOGEMENT ÉVOLUTIF



A03 - 2P



VILLA CHRISTINA

141, boulevard de Créteil
94100 SAINT-MAUR-DES-FOSSÉS



CAGE A | LOT A03 | 2P | REZ-DE-CHAUSSEE

SURFACES HABITABLES

SEJOUR/CUISINE	25,35 m ²
CHAMBRE	11,56 m ²
SDB/WC	5,95 m ²

Faux-plafond généralisé pour les logements du RDC
Hauteur sous faux-plafond : 2.80 m

TOTAL habitable 42,86 m²

TERRASSE	3,93 m ²
JARDIN	36,53 m ²

TOTAL surfaces annexes 40,46 m²

LEGENDE

F	FENETRE	C	CUISSON
PF	PORTE-FENETRE	R	REFRIGERATEUR
VR	VOLET ROULANT	LV	LAVE-VAISSELLE
—	SECHE SERVIETTE	LL	LAVE-LINGE
—	RADIATEUR	RP	ROBINET DE PUISAGE
⚡	TABEAU ELECTRIQUE	EP	DESCENTE EAU PLUVIALE
Ⓡ	PRISE RJ45	▲	APPLIQUE EXTERIEURE
Ⓢ	PRISE ETANCHE	▨	SOFFITE / FAUX-PLAFOND

ECHELLE : 0 0,5 1 m

DATE 06/02/2026 INDICE : A