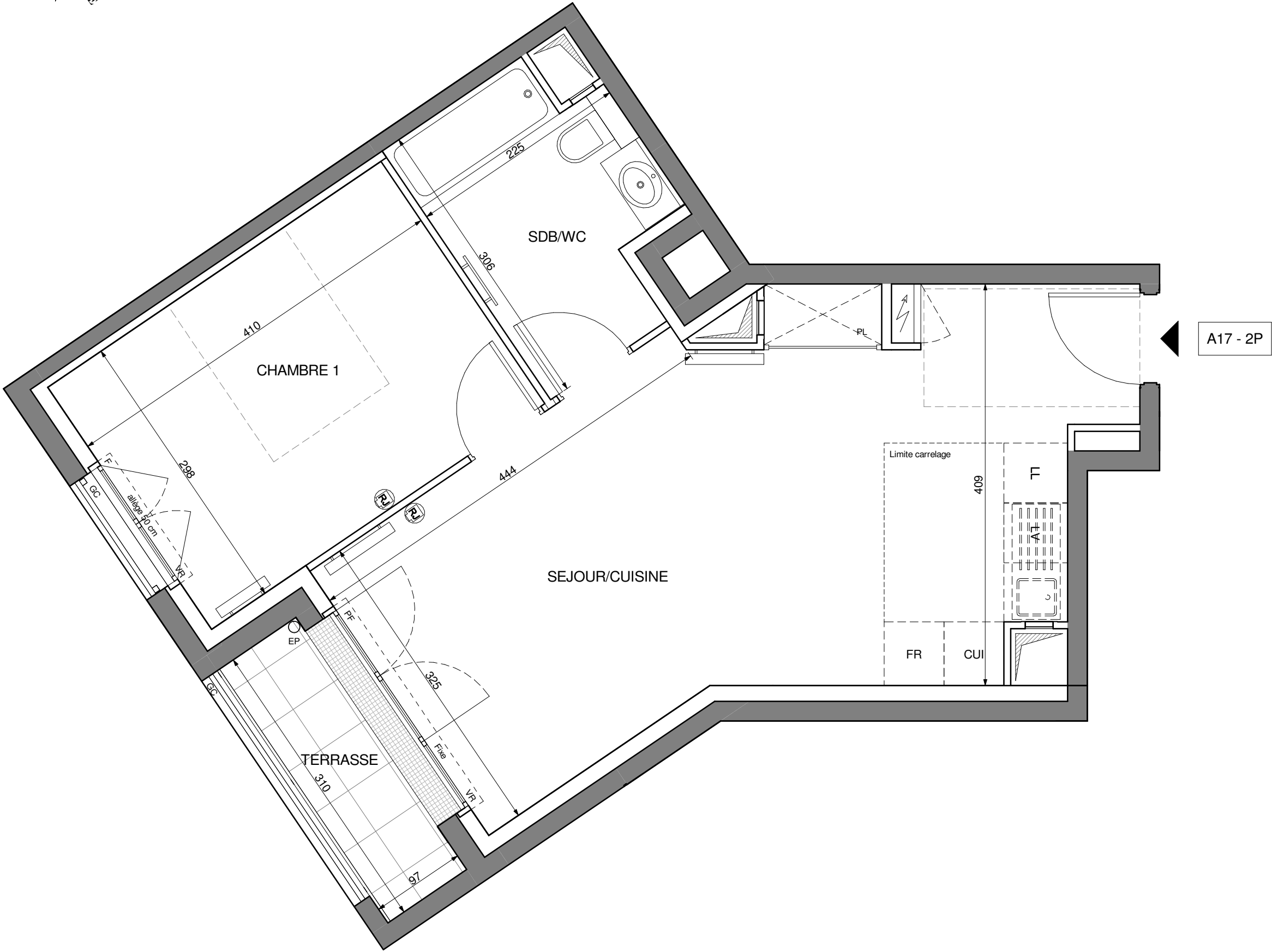
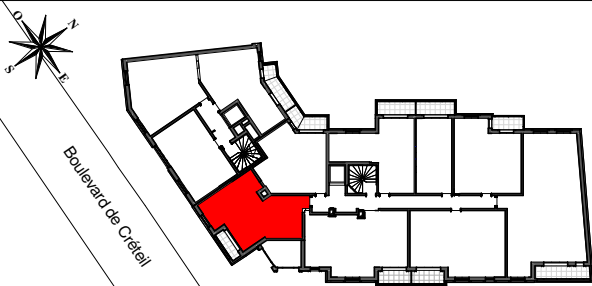


LOGEMENT ÉVOLUTIF



VILLA CHRISTINA

141, boulevard de Créteil
94100 SAINT-MAUR-DES-FOSSÉS



Rue Solférino

CAGE A | LOT A17 | 2P | 1ER ETAGE

SURFACES HABITABLES

SEJOUR/CUISINE	27,19 m ²
CHAMBRE 1	12,21 m ²
SDB/WC	5,78 m ²

TOTAL habitable 45,18 m²

TERRASSE 2,86 m²

TOTAL surfaces annexes 2,86 m²

LEGENDE

F	FENETRE	C	CUISSON
PF	PORTE-FENETRE	R	REFRIGERATEUR
VR	VOLET ROULANT	LV	LAVE-VAISSELLE
—	SECHE SERVIETTE	LL	LAVE-LINGE
—	RADIATEUR	RP	ROBINET DE PUISAGE
⚡	TABLEAU ELECTRIQUE	EP	DESCENTE EAU PLUVIALE
Ⓡ	PRISE RJ45	☀	APPLIQUE EXTERIEURE
ⓔ	PRISE ETANCHE	☼	SOFFITE / FAUX-PLAFOND

ECHELLE : 0 0,5 1 m

DATE 06/02/2026 INDICE : A

FAYAT
IMMOBILIER IdF



La surface des placards est incluse dans la surface des pièces attenantes. La disposition des équipements est donnée à titre indicatif. Les éléments en pointillés ne sont pas fournis et/ou représentent le respect de la norme PMR. Les cotes sont données à titre indicatif, avec une tolérance de 5% (dimensions et surfaces). La société se réserve la possibilité d'apporter à ce plan des modifications qui seraient dues à des impératifs d'ordre technique ou administratif.