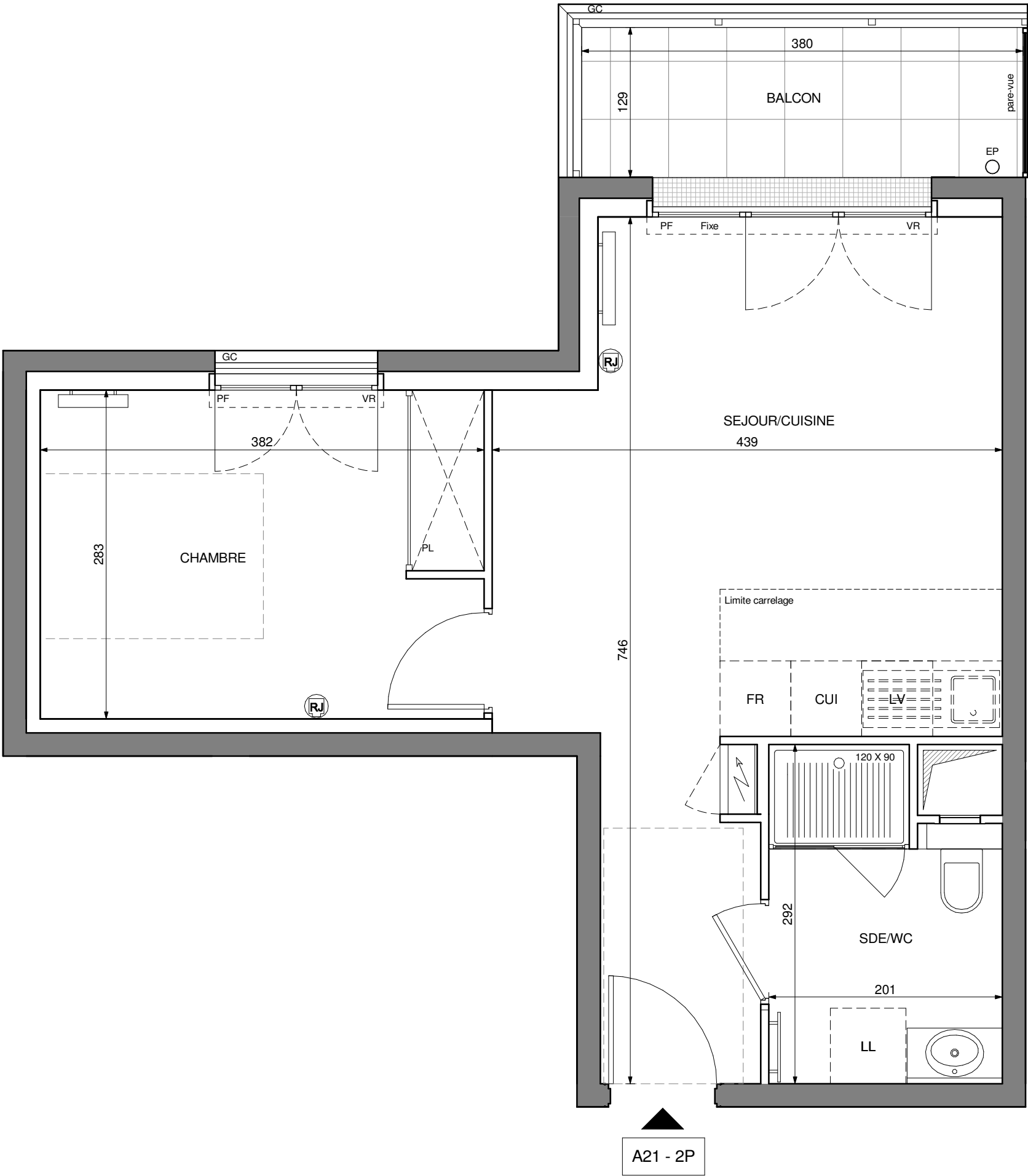
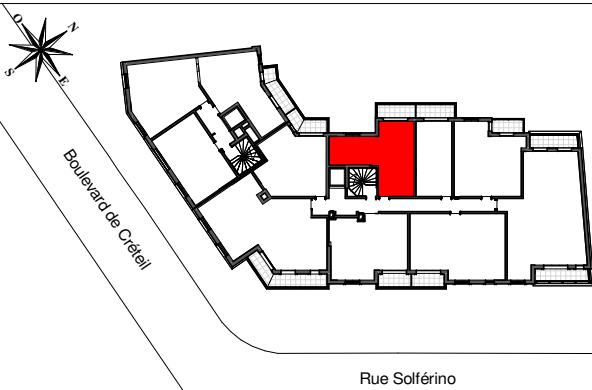


LOGEMENT ÉVOLUTIF



VILLA CHRISTINA

141, boulevard de Créteil  
94100 SAINT-MAUR-DES-FOSSÉS



CAGE A | LOT A21 | 2P | 2E ETAGE

SURFACES HABITABLES

SEJOUR/CUISINE	22,11 m <sup>2</sup>
CHAMBRE	10,76 m <sup>2</sup>
SDE/WC	5,31 m <sup>2</sup>

TOTAL habitable 38,18 m<sup>2</sup>

BALCON 4,65 m<sup>2</sup>

TOTAL surfaces annexes 4,65 m<sup>2</sup>

LEGENDE

F	FENETRE	C	CUISSON
PF	PORTE-FENETRE	R	REFRIGERATEUR
VR	VOLET ROULANT	LV	LAVE-VAISSELLE
—	SECHE SERVIETTE	LL	LAVE-LINGE
—	RADIATEUR	RP	ROBINET DE PUISAGE
—	TABLEAU ELECTRIQUE	EP	DESCENTE EAU PLUVIALE
—	PRISE RJ45	—	APPLIQUE EXTERIEURE
—	PRISE ETANCHE	—	SOFFITE / FAUX-PLAFOND

ECHELLE : 0 0,5 1 m

DATE 06/02/2026 INDICE : A