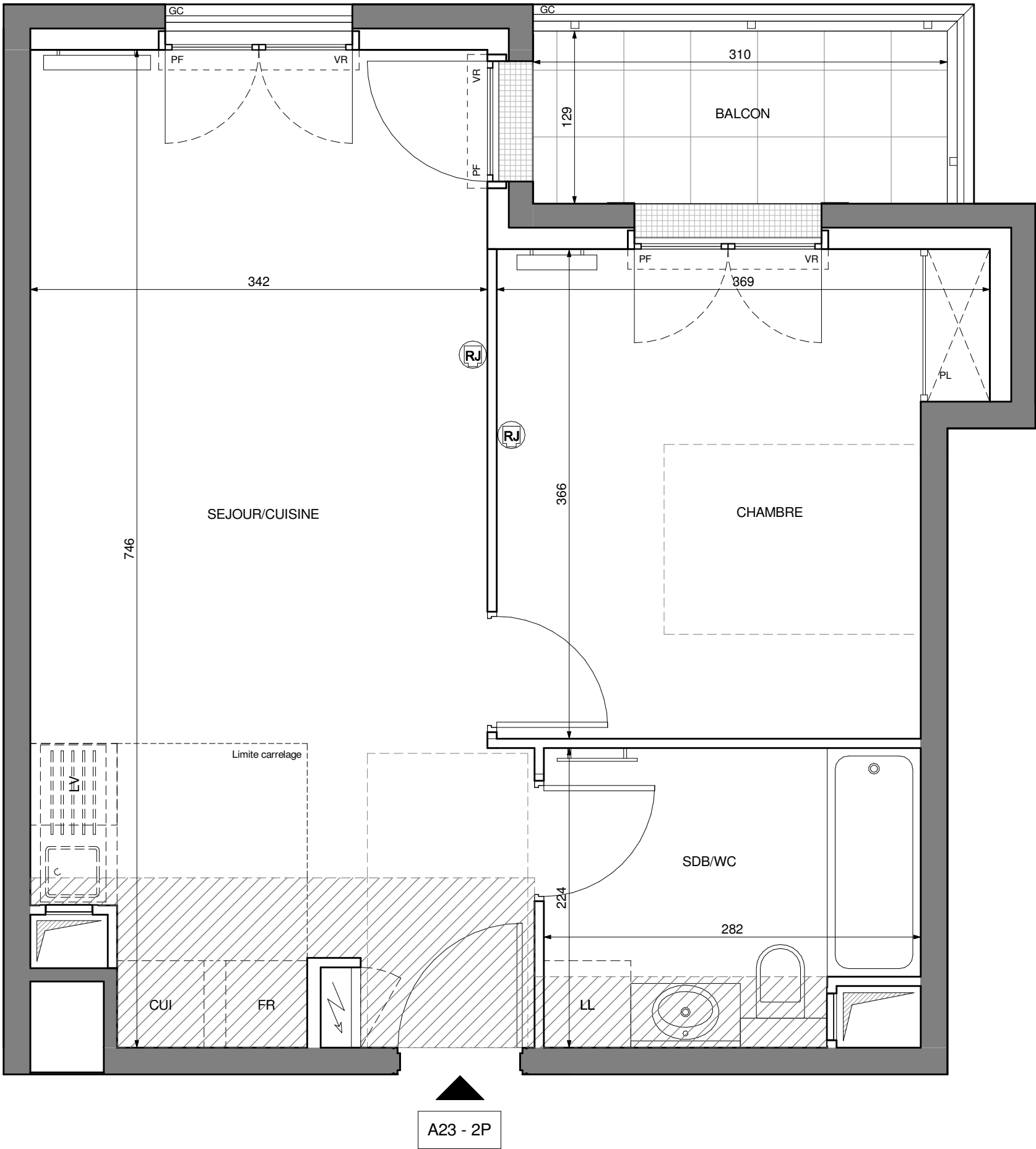
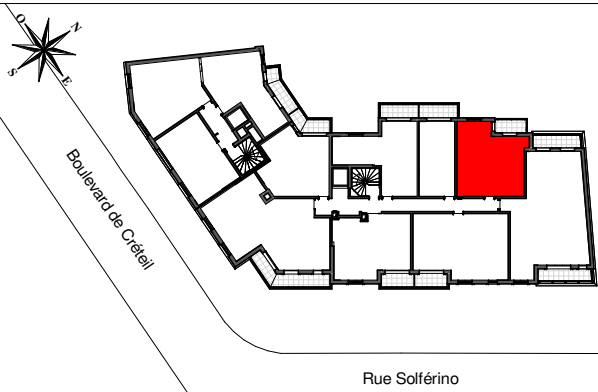


LOGEMENT ÉVOLUTIF



VILLA CHRISTINA

141, boulevard de Créteil  
94100 SAINT-MAUR-DES-FOSSÉS



CAGE A   LOT A23   2P   2E ETAGE	
SURFACES HABITABLES	
SEJOUR/CUISINE	25,34 m²
CHAMBRE	12,20 m²
SDB/WC	5,95 m²
TOTAL habitable	43,49 m²
BALCON	3,80 m²
TOTAL surfaces annexes	3,80 m²
LEGENDE	
F FENETRE	C CUISSON
PF PORTE-FENETRE	R REFRIGERATEUR
VR VOLET ROULANT	LV LAVE-VAISSELLE
SECHE SERVIETTE	LL LAVE-LINGE
RADIATEUR	RP ROBINET DE PUISAGE
TABLEAU ELECTRIQUE	EP DESCENTE EAU PLUVIALE
PRISE RJ45	APPLIQUE EXTERIEURE
PRISE ETANCHE	SOFFITE / FAUX-PLAFOND
ECHELLE : 0 0,5 1 m	DATE 06/02/2026
INDICE : A	

La surface des placards est incluse dans la surface des pièces attenantes. La disposition des équipements est donnée à titre indicatif. Les éléments en pointillés ne sont pas fournis et/ou représentent le respect de la norme PMR. Les cotes sont données à titre indicatif, avec une tolérance de 5% (dimensions et surfaces). La société se réserve la possibilité d'apporter à ce plan des modifications qui seraient dues à des impératifs d'ordre technique ou administratif.