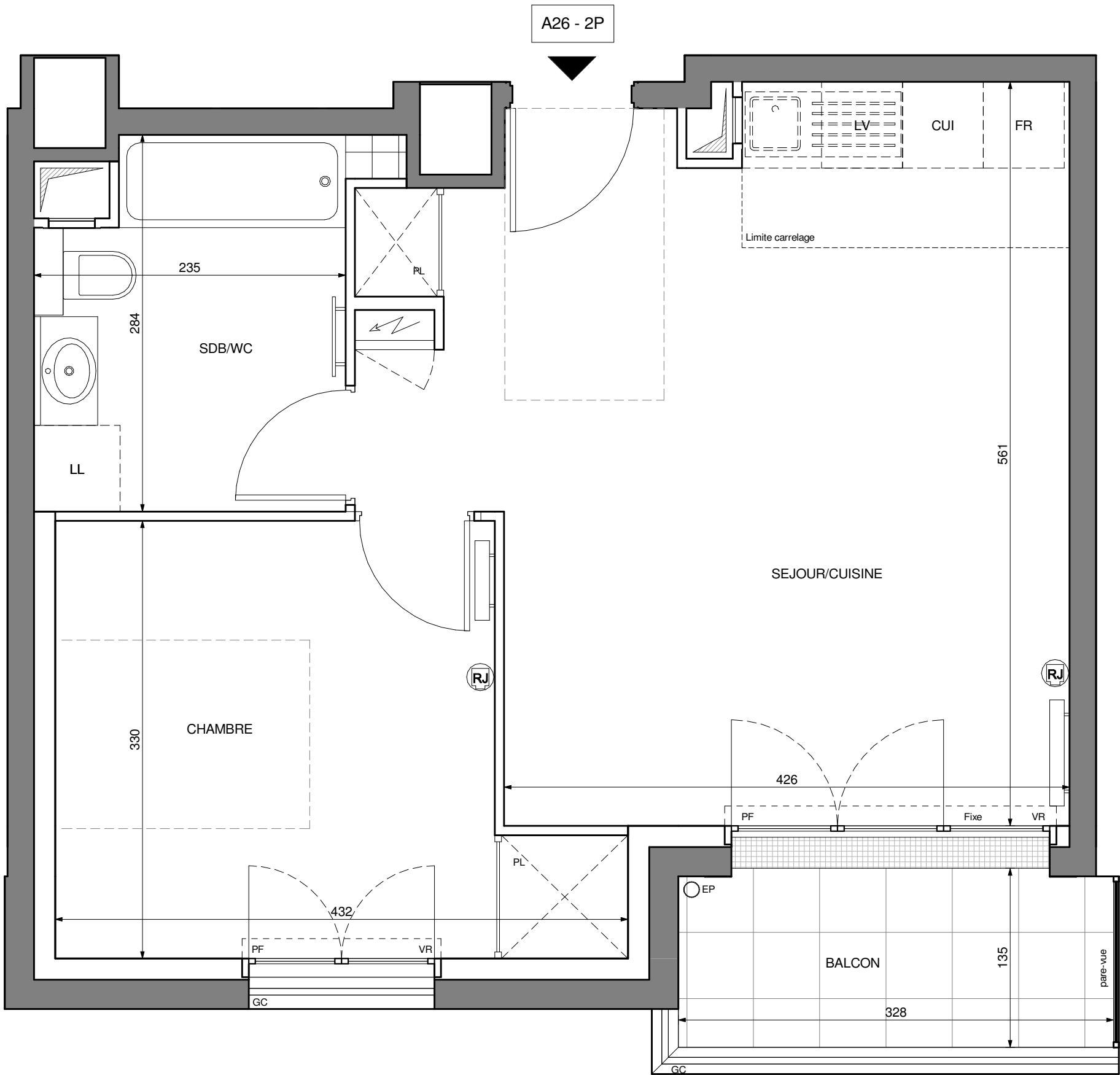
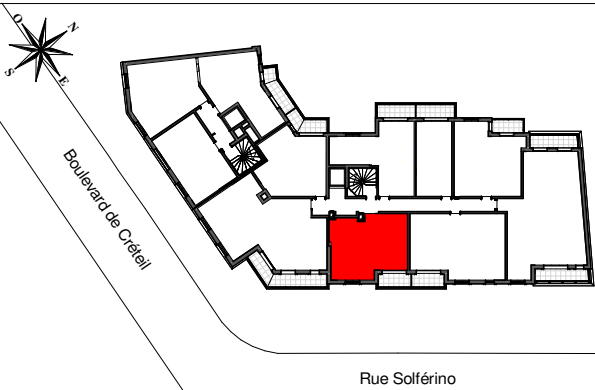


LOGEMENT ÉVOLUTIF



VILLA CHRISTINA

141, boulevard de Créteil
94100 SAINT-MAUR-DES-FOSSÉS



CAGE A | LOT A26 | 2P | 2E ETAGE

SURFACES HABITABLES

SEJOUR/CUISINE	25,82 m ²
CHAMBRE	11,87 m ²
SDB/WC	6,38 m ²

TOTAL habitable 44,07 m²

BALCON 4,02 m²

TOTAL surfaces annexes 4,02 m²

LEGENDE

F	FENETRE	C	CUISSON
PF	PORTE-FENETRE	R	REFRIGERATEUR
VR	VOLET ROULANT	LV	LAVE-VAISSELLE
	SECHE SERVIETTE	LL	LAVE-LINGE
	RADIATEUR	RP	ROBINET DE PUISAGE
	TABLEAU ELECTRIQUE	EP	DESCENTE EAU PLUVIALE
	PRISE RJ45		APPLIQUE EXTERIEURE
	PRISE ETANCHE		SOFFITE / FAUX-PLAFOND

ECHELLE : 0 0,5 1 m

DATE
06/02/2026

INDICE : A