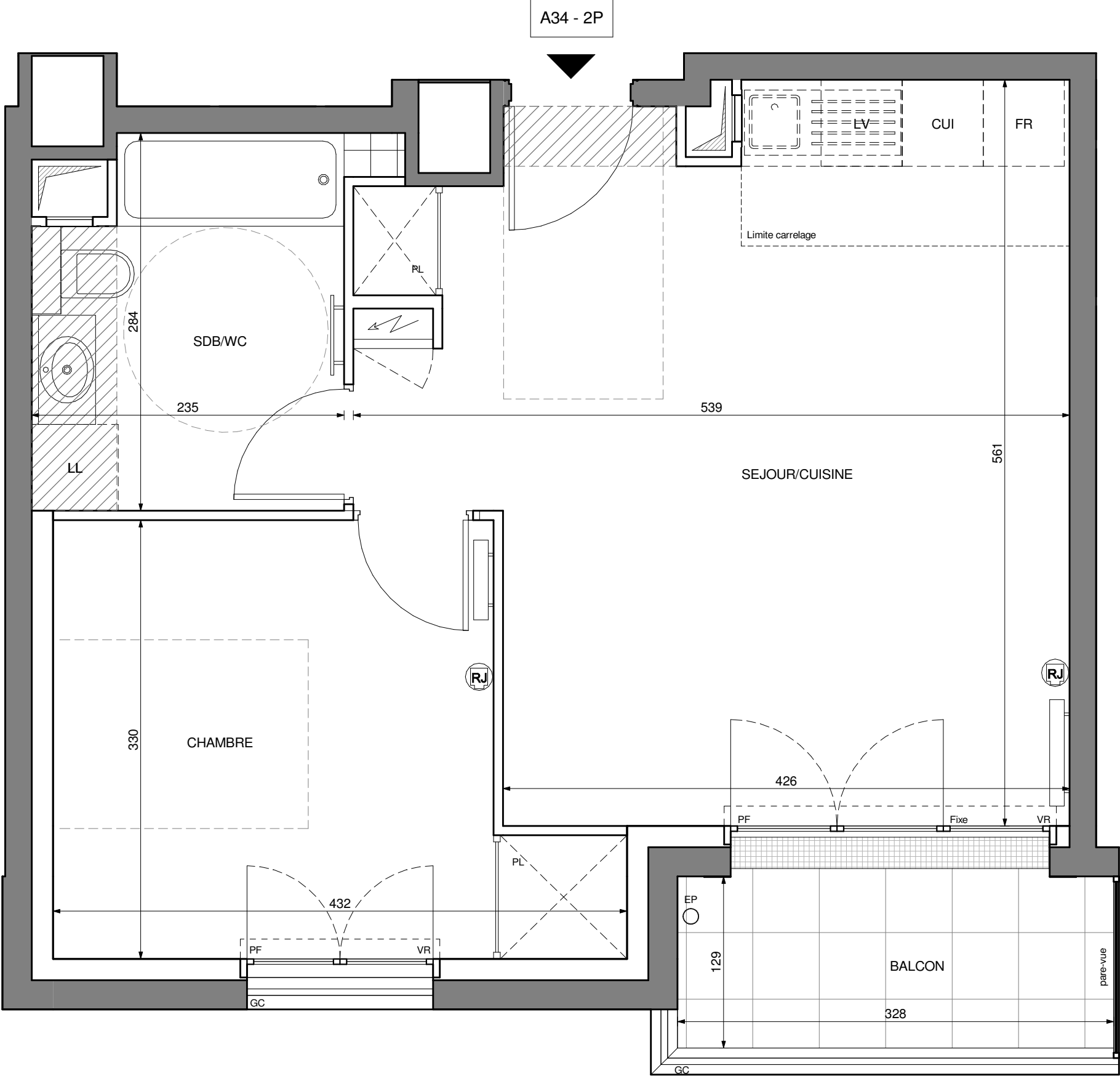
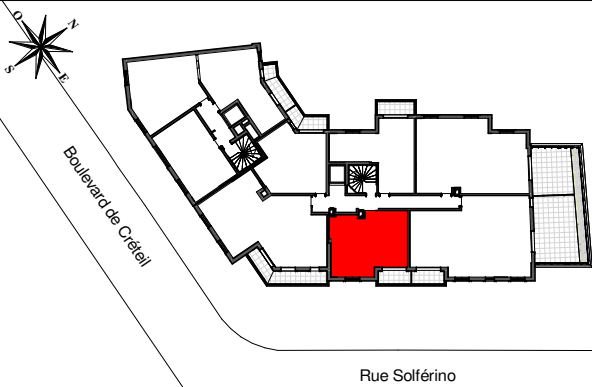


LOGEMENT ÉVOLUTIF



VILLA CHRISTINA

141, boulevard de Créteil
94100 SAINT-MAUR-DES-FOSSÉS



CAGE A LOT A34 2P 3E ETAGE	
SURFACES HABITABLES	
SEJOUR/CUISINE	25,82 m²
CHAMBRE	11,87 m²
SDB/WC	6,38 m²
TOTAL habitable	44,07 m²
BALCON	4,02 m²
TOTAL surfaces annexes	4,02 m²
LEGENDE	
F FENETRE	C CUISSON
PF PORTE-FENETRE	R REFRIGERATEUR
VR VOLET ROULANT	LV LAVE-VAISSELLE
SECHE SERVIETTE	LL LAVE-LINGE
RADIATEUR	RP ROBINET DE PUISAGE
TABLEAU ELECTRIQUE	EP DESCENTE EAU PLUVIALE
PRISE RJ45	APPLIQUE EXTERIEURE
PRISE ETANCHE	SOFFITE / FAUX-PLAFOND
ECHELLE : 0 0,5 1 m	DATE 06/02/2026
INDICE : A	