

153 - 157 Boulevard de Créteil  
94100 SAINT MAUR DES FOSSES

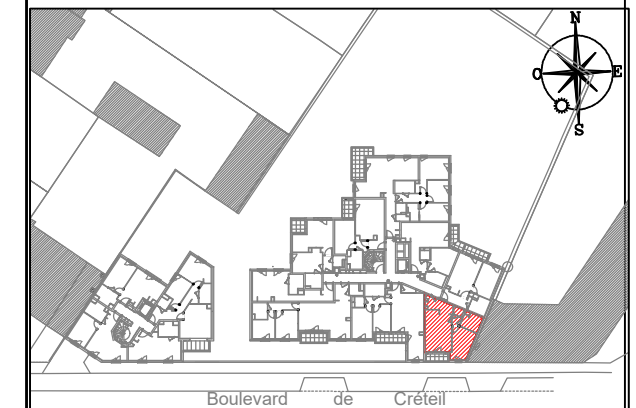
CONSTRUCTION DE 50 LOGEMENTS

BAT.	APP.	TYPE	ETAGE
A	A205	T2	R+2

**TABLEAU DES SURFACES**

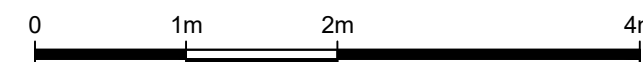
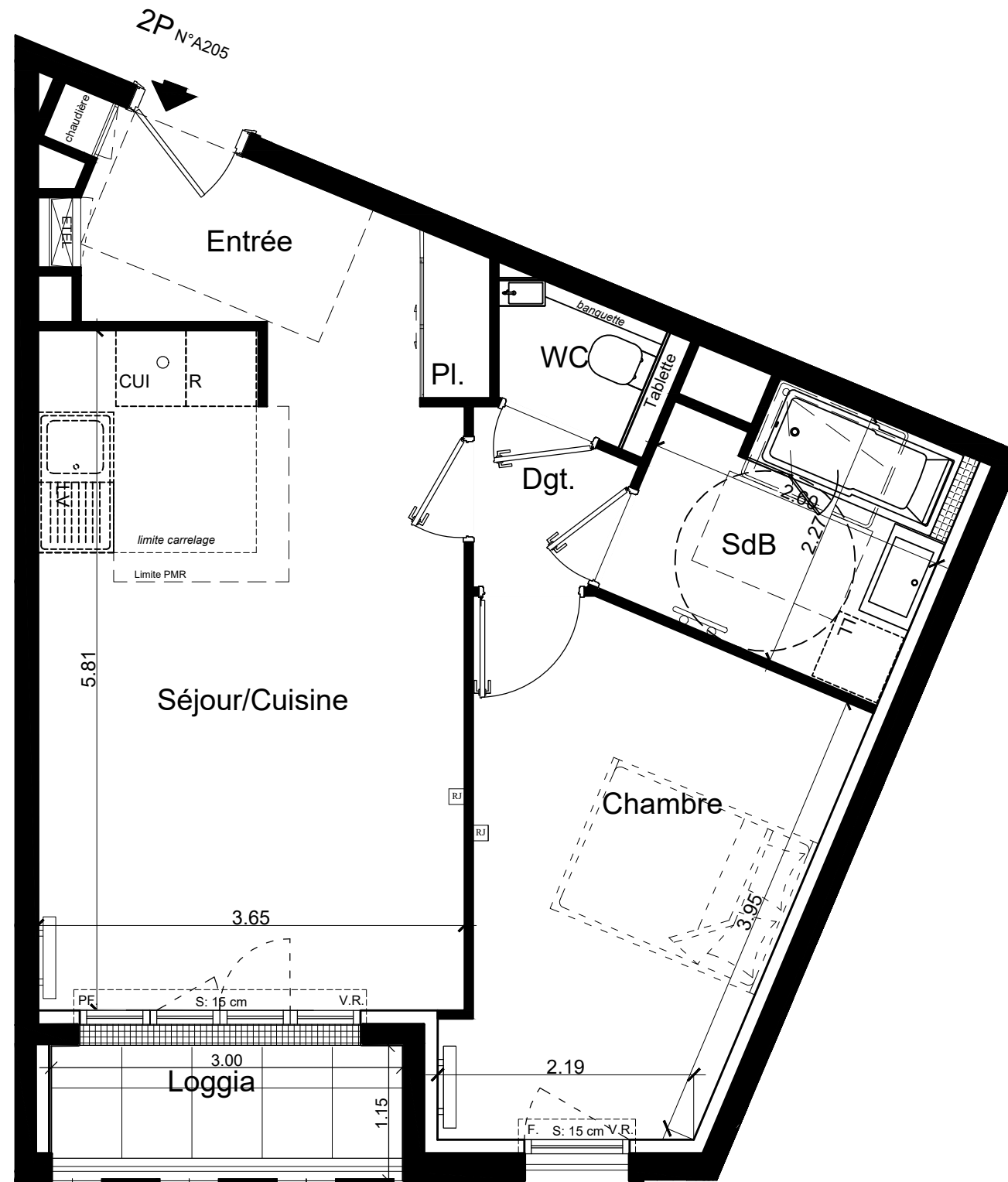
Entrée	5,80 m <sup>2</sup>
Séjour/Cuisine	20,16 m <sup>2</sup>
Chambre	12,24 m <sup>2</sup>
Salle de bain	5,49 m <sup>2</sup>
WC	1,69 m <sup>2</sup>
Dégagement	1,67 m <sup>2</sup>
<b>Surface totale habitable</b>	<b>47,05 m<sup>2</sup></b>
Loggia	2,88 m <sup>2</sup>
<b>Surface totale extérieure</b>	<b>2,88 m<sup>2</sup></b>

Commentaires :  
Logement ÉVOLUTIF



NOTA : DES MODIFICATIONS SONT SUSCEPTIBLES D'ÊTRE APPORTÉES EN FONCTION DES NECESSITES TECHNIQUES ET ADMINISTRATIVES POUR LES DIMENSIONS LIBRES ET EQUIPEMENT.  
LES SURFACES SONT APPROXIMATIVES. LES RETOMBÉES, FAUX-PLAFOND AINSI QUE L'EMPLACEMENT DES EQUIPEMENTS SONT DONNÉS A TITRE INDICATIF.

INDICE	D	22/09/2023
--------	---	------------



**LEGENDE**

- FE. Fenêtre
- PF. Porte fenêtre
- AL. Allège
- S. Seuil
- VR. Volet roulant
- TE. Tableau électrique
- PL. Placard
- LL. Lave-linge
- LV. Lave-vaisselle
- R. Réfrigérateur
- EP. Eaux pluviales
- Faux plafond et soffite
- Prise étanche
- Applique extérieure
- Robinet de puisage