

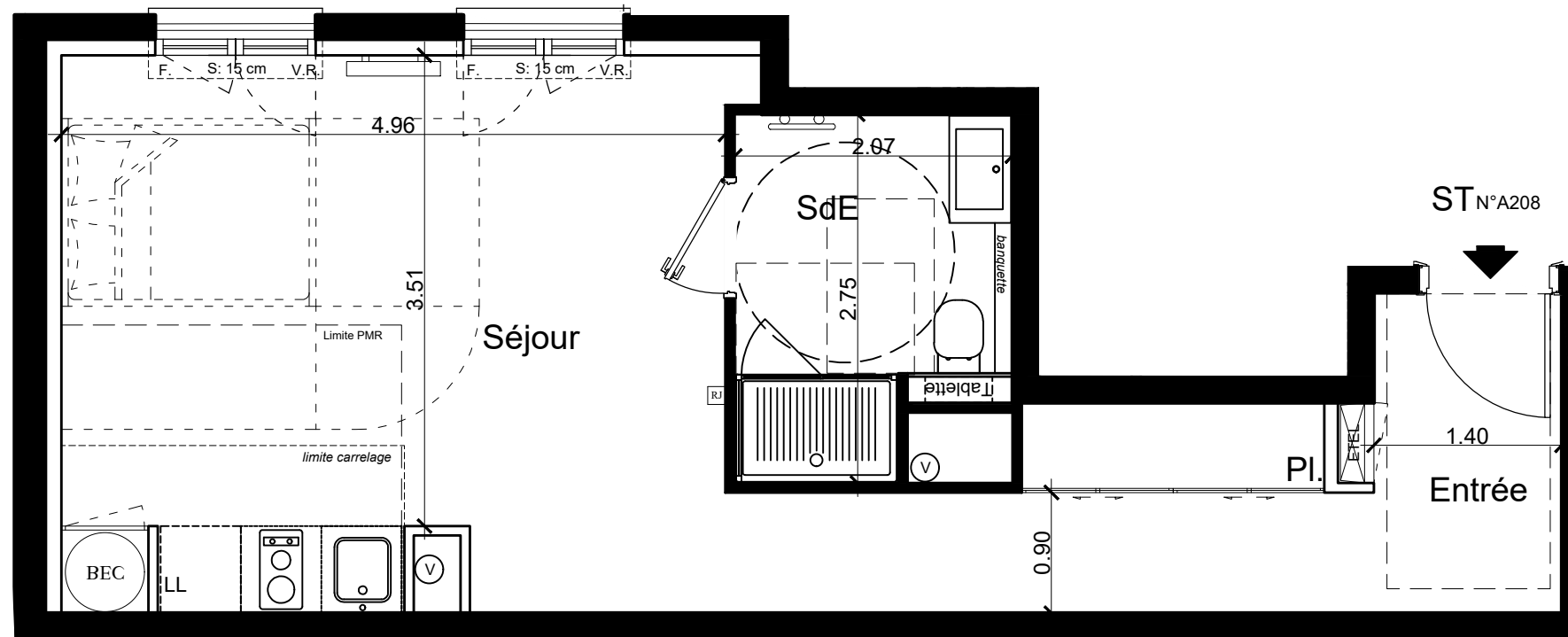
153 - 157 Boulevard de Créteil
94100 SAINT MAUR DES FOSSES

CONSTRUCTION DE 50 LOGEMENTS

BAT.	APP.	TYPE	ETAGE
A	A208	T1	R+2

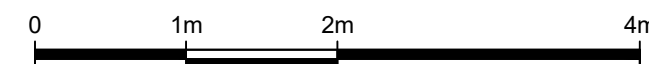
TABLEAU DES SURFACES

Entrée	7,23 m ²
Séjour/Cuisine	22,36 m ²
Salle d'eau	5,18 m ²
Surface totale habitable	34,77 m²



LEGENDE

- FE. Fenêtre
- PF. Porte fenêtre
- AL. Allège
- S. Seuil
- VR. Volet roulant
- TE. Tableau électrique
- PL. Placard
- LL. Lave-linge
- LV. Lave-vaisselle
- R. Réfrigérateur
- EP. Eaux pluviales
- Faux plafond et soffite
- Prise étanche
- Applique extérieure
- Robinet de puisage



NOTA : DES MODIFICATIONS SONT SUSCEPTIBLES D'ÊTRE APPORTÉES EN FONCTION DES NECESSITES TECHNIQUES ET ADMINISTRATIVES POUR LES DIMENSIONS LIBRES ET EQUIPEMENT.
LES SURFACES SONT APPROXIMATIVES. LES RETOMBÉES, FAUX-PLAFOND AINSI QUE L'EMPLACEMENT DES EQUIPEMENTS SONT DONNÉS A TITRE INDICATIF.

INDICE	D	22/09/2023
--------	---	------------