

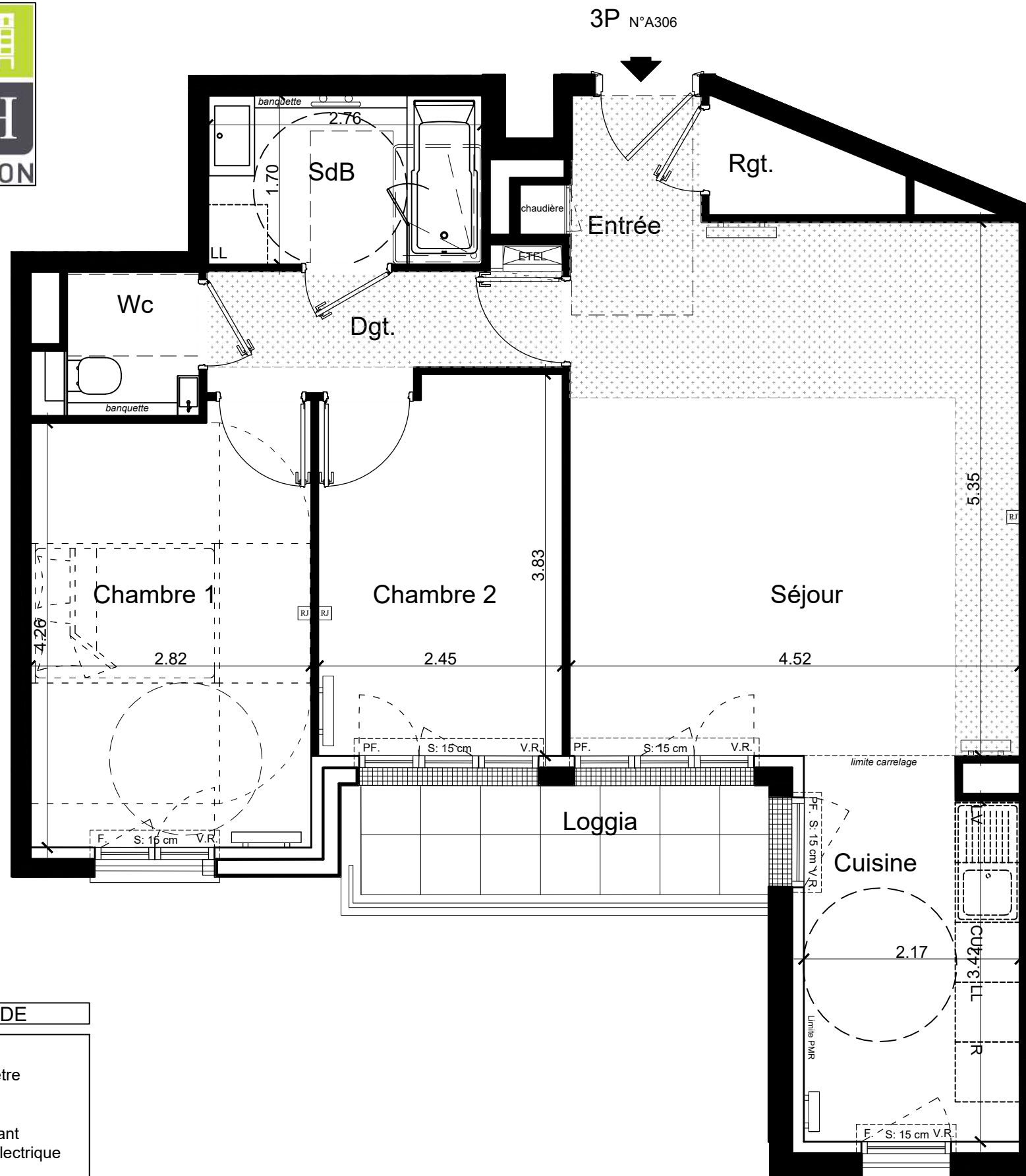
153 - 157 Boulevard de Créteil  
94100 SAINT MAUR DES FOSSES

CONSTRUCTION DE 50 LOGEMENTS

BAT.	APP.	TYPE	ETAGE
A	A306	T3	R+3

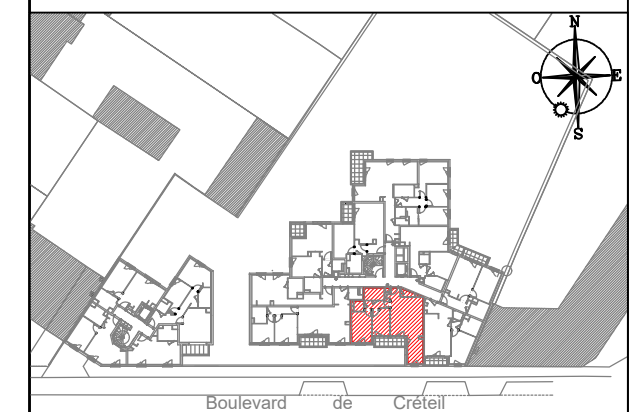
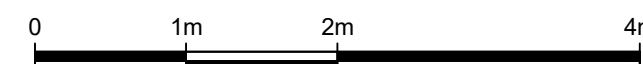
**TABLEAU DES SURFACES**

Entrée	2,58 m <sup>2</sup>
Séjour	23,53 m <sup>2</sup>
Cuisine	8,11 m <sup>2</sup>
Chambre 1	12,25 m <sup>2</sup>
Chambre 2	9,12 m <sup>2</sup>
Salle de bain	4,69 m <sup>2</sup>
Wc	2,16 m <sup>2</sup>
Rangement	1,61 m <sup>2</sup>
Dégagement	3,97 m <sup>2</sup>
<b>Surface totale habitable</b>	<b>68,02 m<sup>2</sup></b>
Loggia	4,47 m <sup>2</sup>
<b>Surface totale extérieure</b>	<b>4,47 m<sup>2</sup></b>



**LEGENDE**

- FE. Fenêtre
- PF. Porte fenêtre
- AL. Allège
- S. Seuil
- VR. Volet roulant
- TE. Tableau électrique
- PL. Placard
- LL. Lave-linge
- LV. Lave-vaisselle
- R. Réfrigérateur
- EP. Eaux pluviales
- Faux plafond et soffite
- Prise étanche
- Applique extérieure
- Robinet de puisage



NOTA : DES MODIFICATIONS SONT SUSCEPTIBLES D'ETRE APORTEES EN FONCTION DES NECESSITES TECHNIQUES ET ADMINISTRATIVES POUR LES DIMENSIONS LIBRES ET EQUIPEMENT.  
LES SURFACES SONT APPROXIMATIVES. LES RETOMBES, FAUX-PLAFOND AINSI QUE L'EMPLACEMENT DES EQUIPEMENTS SONT DONNES A TITRE INDICATIF.

INDICE	E	11/10/2023
--------	---	------------