

153 - 157 Boulevard de Créteil  
94100 SAINT MAUR DES FOSSES

CONSTRUCTION DE 50 LOGEMENTS

| BAT. | APP. | TYPE | ETAGE |
|------|------|------|-------|
| A    | A401 | T5   | R+4   |

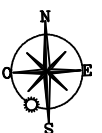
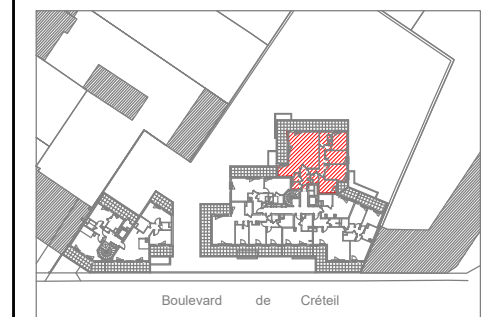
**TABLEAU DES SURFACES**

|                                 |                             |
|---------------------------------|-----------------------------|
| Entrée                          | 5,72 m <sup>2</sup>         |
| Séjour                          | 38,69 m <sup>2</sup>        |
| Cuisine                         | 6,36 m <sup>2</sup>         |
| Chambre 1                       | 9,25 m <sup>2</sup>         |
| Chambre 2                       | 12,14 m <sup>2</sup>        |
| Chambre 3                       | 10,09 m <sup>2</sup>        |
| Chambre 4                       | 10,16 m <sup>2</sup>        |
| Salle de bain                   | 5,36 m <sup>2</sup>         |
| Salle d'eau                     | 2,00 m <sup>2</sup>         |
| WC                              | 2,26 m <sup>2</sup>         |
| Lingerie                        | 1,79 m <sup>2</sup>         |
| Dégagement                      | 7,83 m <sup>2</sup>         |
| <b>Surface totale habitable</b> | <b>111,65 m<sup>2</sup></b> |

Terrasse 1 34,73 m<sup>2</sup>

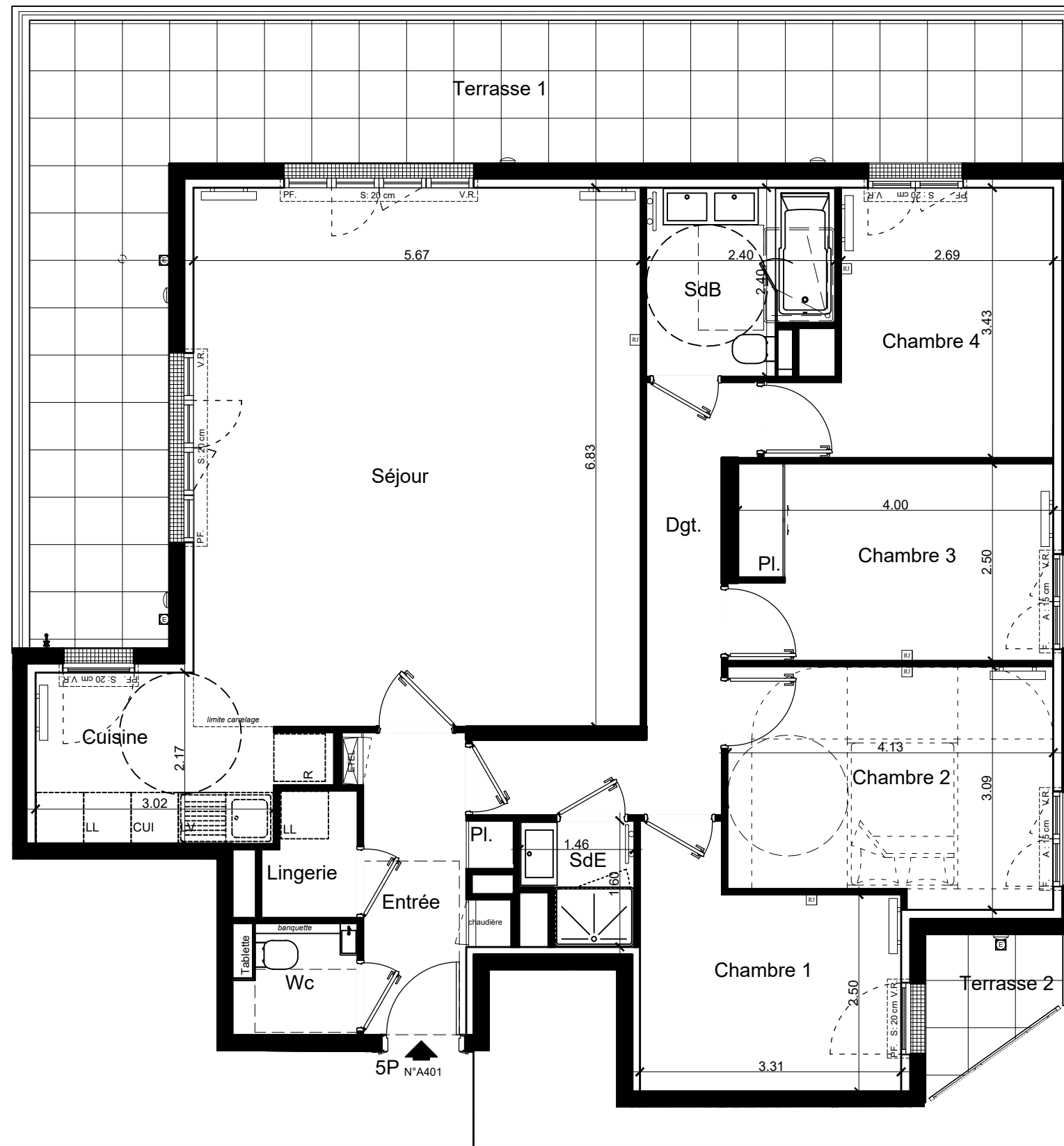
Terrasse 2 2,62 m<sup>2</sup>

**Surface totale extérieure 37,35 m<sup>2</sup>**



NOTA : DES MODIFICATIONS SONT SUSCEPTIBLES D'ETRE APORTEES EN FONCTION DES NECESSITES TECHNIQUES ET ADMINISTRATIVES POUR LES DIMENSIONS LIBRES ET EQUIPEMENT.  
LES SURFACES SONT APPROXIMATIVES. LES RETOMBES, FAUX-PLAFOND AINSI QUE L'EMPLACEMENT DES EQUIPEMENTS SONT DONNES A TITRE INDICATIF.

INDICE D 22/09/2023



**LEGENDE**

- FE. Fenêtre
- PF. Porte fenêtre
- AL. Allège
- S. Seuil
- VR. Volet roulant
- TE. Tableau électrique
- PL. Placard
- LL. Lave-linge
- LV. Lave-vaisselle
- R. Réfrigérateur
- EP. Eaux pluviales
- ☐ Faux plafond et soffite
- Ⓜ Prise étanche
- ☼ Applique extérieure
- ⚗ Robinet de puisage

