

CONSTRUCTION DE
48 LOGEMENTS COLLECTIFS ET DE
12 MAISONS INDIVIDUELLES

MAISON INDIVIDUELLE **M 01** 6/7 PIECES

PLANS DE NIVEAUX

TABLEAU DES SURFACES

REZ DE CHAUSSEE		ETAGE	
ENTREE	8,30 m ²	CHAMBRE 2	14,10 m ²
SEJOUR	41,95 m ²	CHAMBRE 3	14,10 m ²
CUISINE	10,80 m ²	CHAMBRE 4	13,70 m ²
WC	2,42 m ²	CHAMBRE 5	11,40 m ²
SDB	4,68 m ²	Bureau / Dgt	14,50 m ²
CHAMBRE 1	12,00 m ²	SALLE D'EAU	3,28 m ²
		SDB	6,31 m ²
		WC	1,25 m ²

SURFACE HABITABLE TOTALE : 158,75 m²

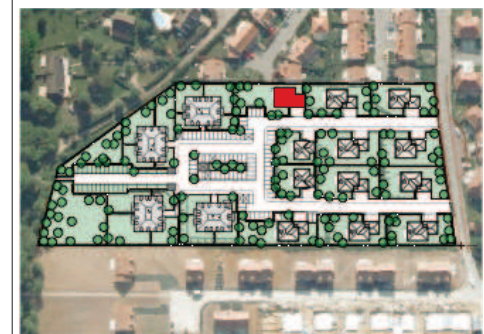
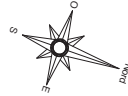
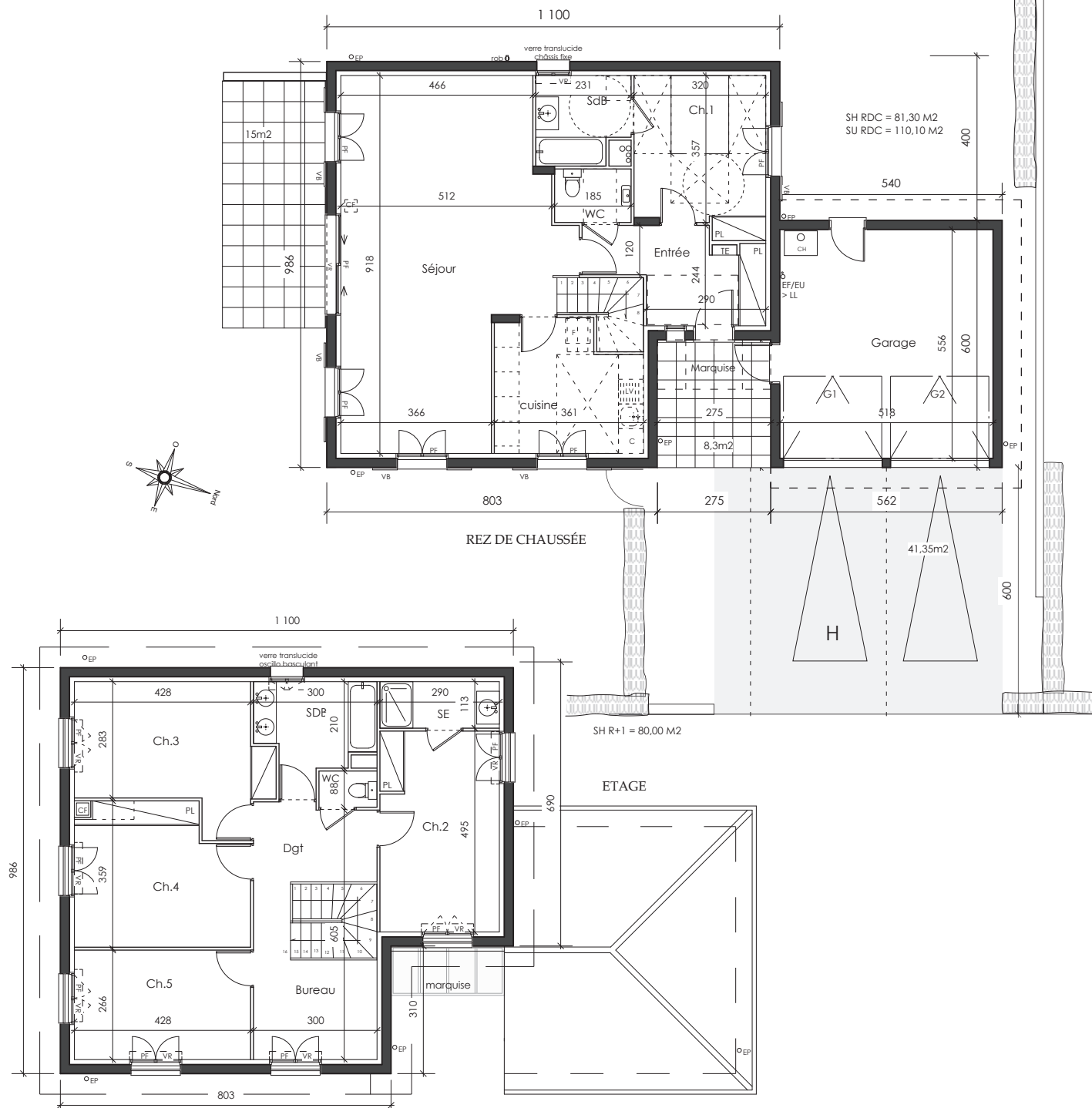
GARAGE : 28,80 m²

SURFACE UTILE TOTALE 187,55 m²

JARDIN 512,00 m² Accès Garage 41,35 m²

Terrasse 23,30 m² TERRAIN: 709 m²

SURFACE EXTERIEURE TOTALE 576,65 m²



LEGENDE

CH	Chaudière
F	Fenêtre
PF	Porte-fenêtre
VR	Volet roulant
VB	Volet battant
TE	Tab. électrique
CF	Conduit de fumée
rob.0	Robinet de puisage

NOTA : Les équipements de la cuisine en pointillés ne sont pas fournis, réalisés ou contractuels



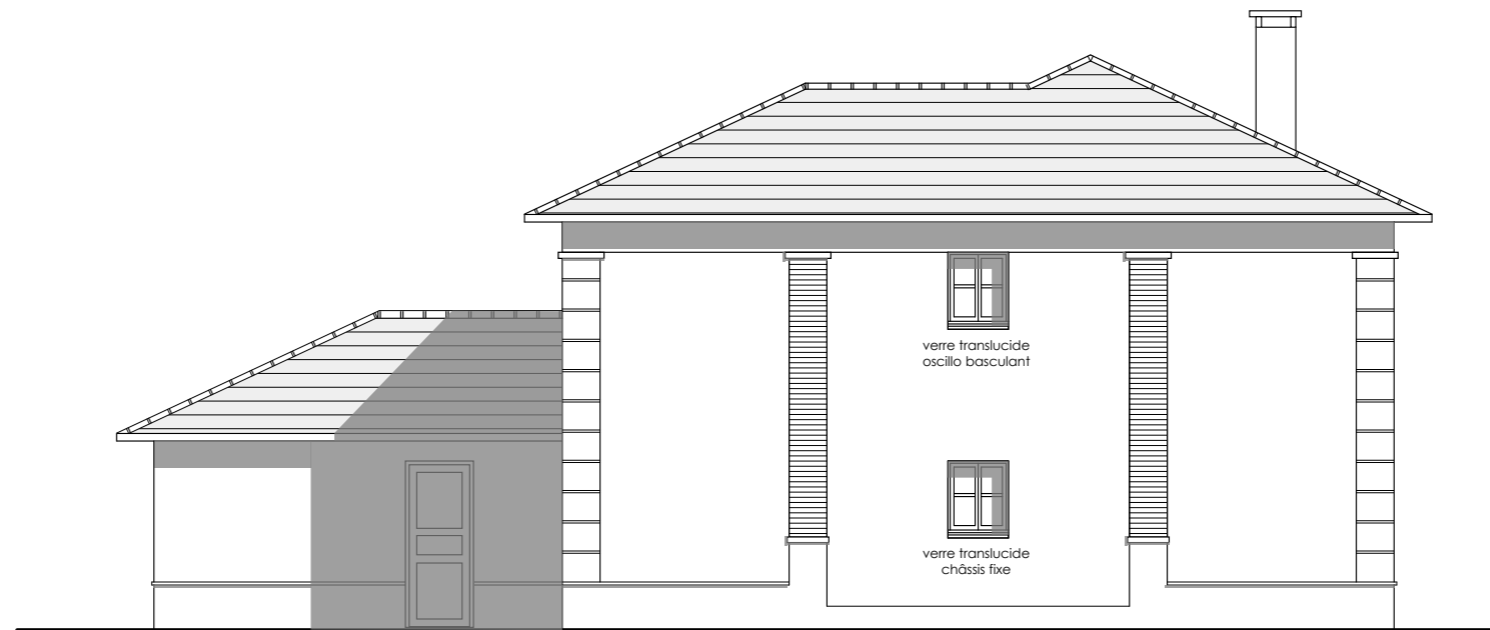
LES COTES ET SURFACES SONT DONNÉES SOUS RÉSERVE DES IMPÉRATIFS DE CONSTRUCTION ET DES TOLÉRANCES D'EXECUTION. CE PLAN PEUT SUBIR DEES MODIFICATIONS DUES À DES IMPÉRATIFS TECHNIQUES

Date : Octobre 2014 Indice : D

**CONSTRUCTION DE
 48 LOGEMENTS COLLECTIFS ET DE
 12 MAISONS INDIVIDUELLES**

MAISON INDIVIDUELLE	M 01	6/7 PIECES
------------------------	-------------	------------

FAÇADES



FAÇADE ARRIÈRE - OUEST



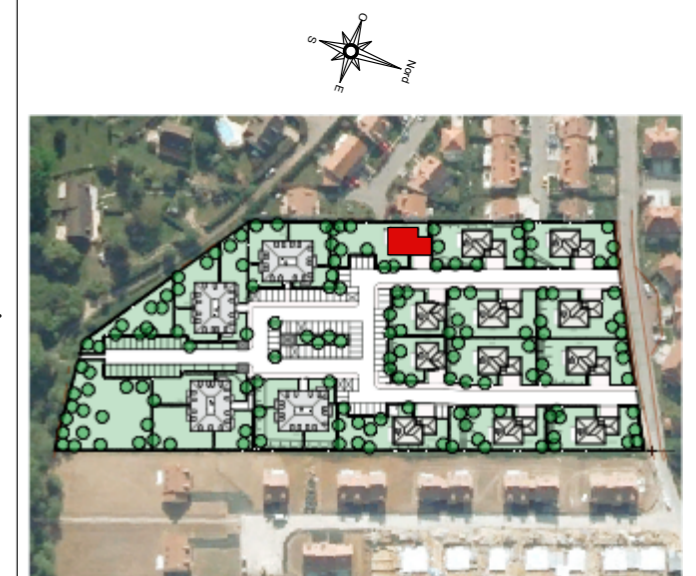
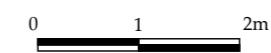
PIGNON GARAGE - NORD



FAÇADE JARDIN - SUD



FAÇADE ENTRÉE - EST



LES COTES ET SURFACES SONT DONNÉES SOUS RÉSERVE DES IMPÉRATIFS DE CONSTRUCTION ET DES TOLÉRANCES D'EXÉCUTION. CE PLAN PEUT SUBIR DEES MODIFICATIONS DUES À DES IMPÉRATIFS TECHNIQUES

Date : Octobre 2014

Indice : D