

CONSTRUCTION DE
48 LOGEMENTS COLLECTIFS ET DE
12 MAISONS INDIVIDUELLES

MAISON INDIVIDUELLE **M 03** 6/7 PIECES

PLANS DE NIVEAUX

TABLEAU DES SURFACES

REZ DE CHAUSSÉE		ETAGE	
ENTRÉE	9,72 m ²	CHAMBRE 2	14,30 m ²
SÉJOUR	42,66 m ²	CHAMBRE 3	14,80 m ²
CUISINE	10,00 m ²	CHAMBRE 4	13,70 m ²
WC	2,42 m ²	CHAMBRE 5	11,40 m ²
SDB	4,83 m ²	Bureau / Dgt	14,50 m ²
CHAMBRE 1	12,12 m ²	SALLE D'EAU	3,48 m ²
		SDB	6,57 m ²
		WC	1,25 m ²

SURFACE HABITABLE TOTALE : 161,75 m²

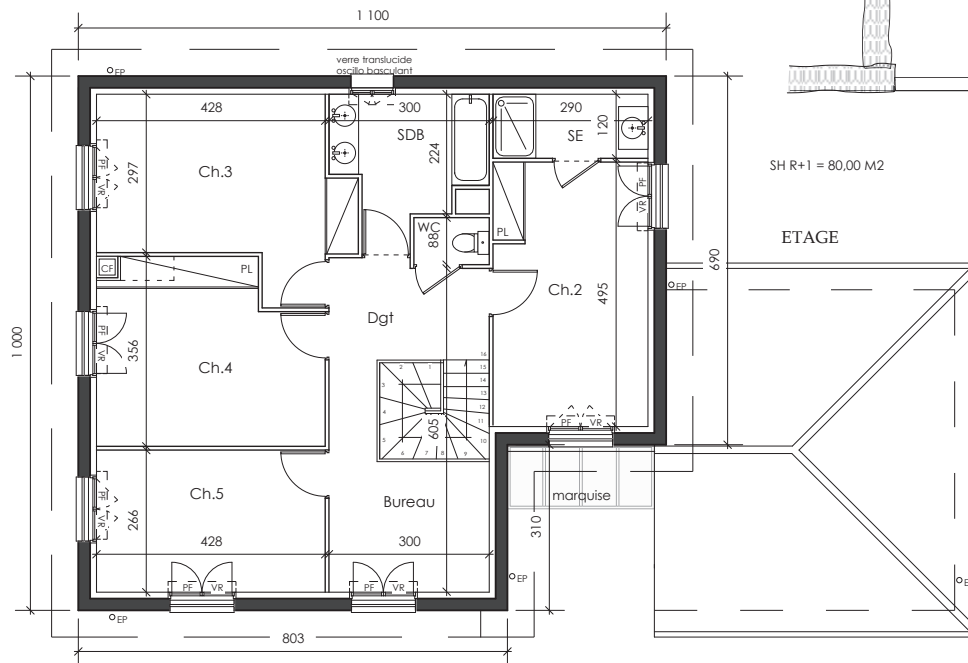
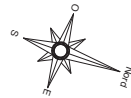
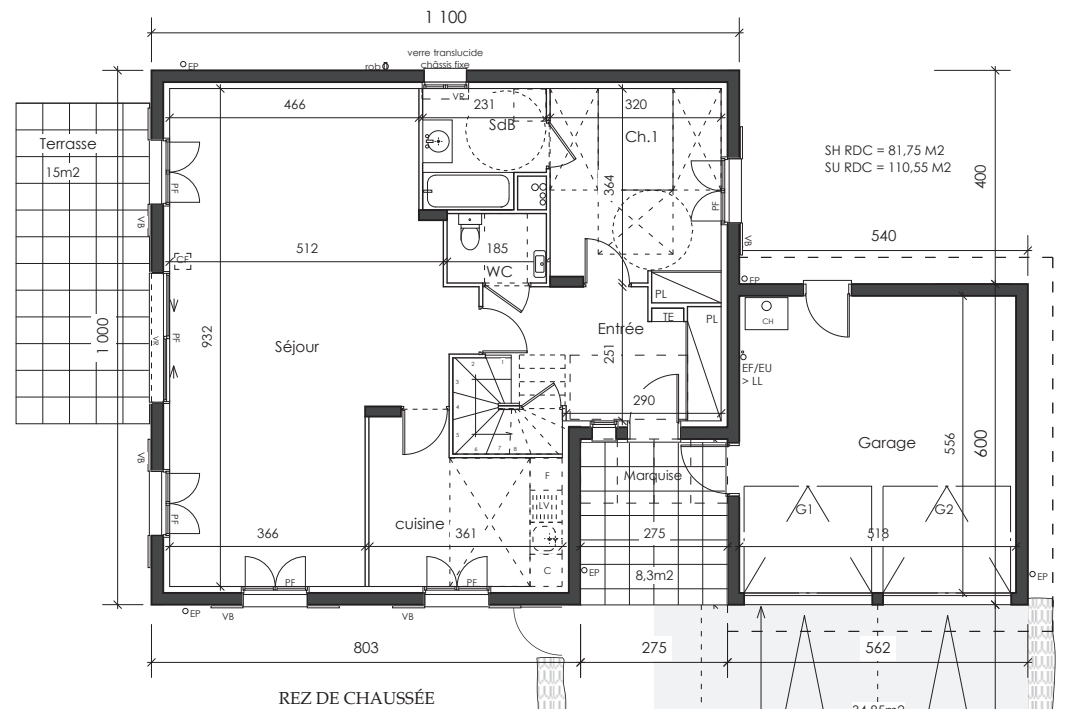
GARAGE : 28,80 m²

SURFACE UTILE TOTALE 190,55 m²

JARDIN 508,00 m² Accès Garage 34,85 m²

Terrasse 23,30 m² TERRAIN: 700 m²

SURFACE EXTÉRIEURE TOTALE 566,15 m²



NOTA : Les équipements de la cuisine en pointillés ne sont pas fournis, réalisés ou contractuels

LEGENDE

CH	Chaudière
F	Fenêtre
PF	Porte-fenêtre
VR	Volet roulant
VB	Volet battant
TE	Tab. électrique
CF	Conduit de fumée
rob	Robinet de puisage



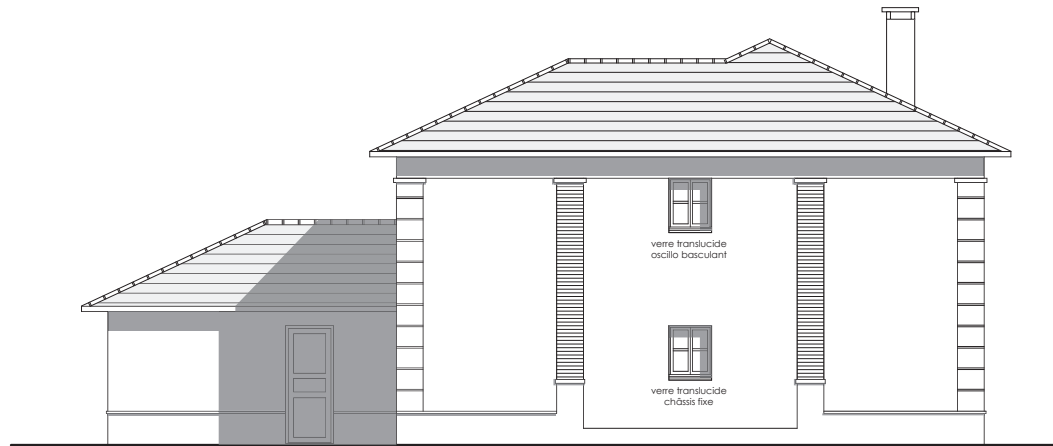
LES COTES ET SURFACES SONT DONNÉES SOUS RÉSERVE DES IMPÉRATIFS DE CONSTRUCTION ET DES TOLÉRANCES D'EXÉCUTION. CE PLAN PEUT SUBIR DES MODIFICATIONS DUES À DES IMPÉRATIFS TECHNIQUES

Date : Octobre 2014

Indice : B



PROMOTION
83, rue de Bercy
75 012 PARIS
www.mdh-promotion.com



FAÇADE ARRIÈRE - OUEST



PIGNON GARAGE - NORD



FAÇADE JARDIN - SUD



FAÇADE ENTRÉE - EST

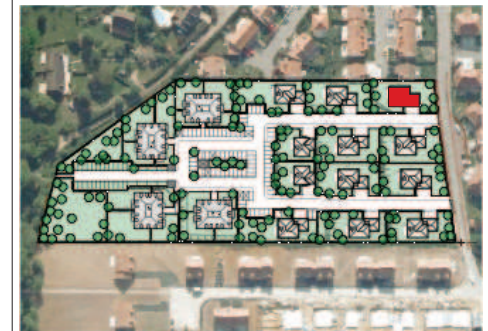


DEPARTEMENT DES YVELINES
LES CLAYES SOUS BOIS (78 340)
Chemin de la Bretechelle

CONSTRUCTION DE
48 LOGEMENTS COLLECTIFS ET DE
12 MAISONS INDIVIDUELLES

MAISON INDIVIDUELLE	M 03	6/7 PIECES
---------------------	------	------------

FAÇADES



LES COTES ET SURFACES SONT DONNÉES SOUS RÉSERVE DES IMPÉRATIFS DE CONSTRUCTION ET DES TOLÉRANCES D'EXÉCUTION. CE PLAN PEUT SUBIR DEES MODIFICATIONS DUES À DES IMPÉRATIFS TECHNIQUES

Date : Octobre 2014

Indice : B