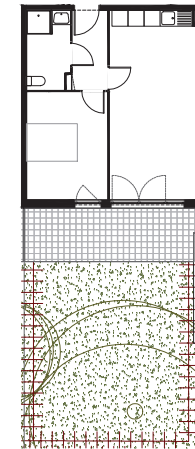
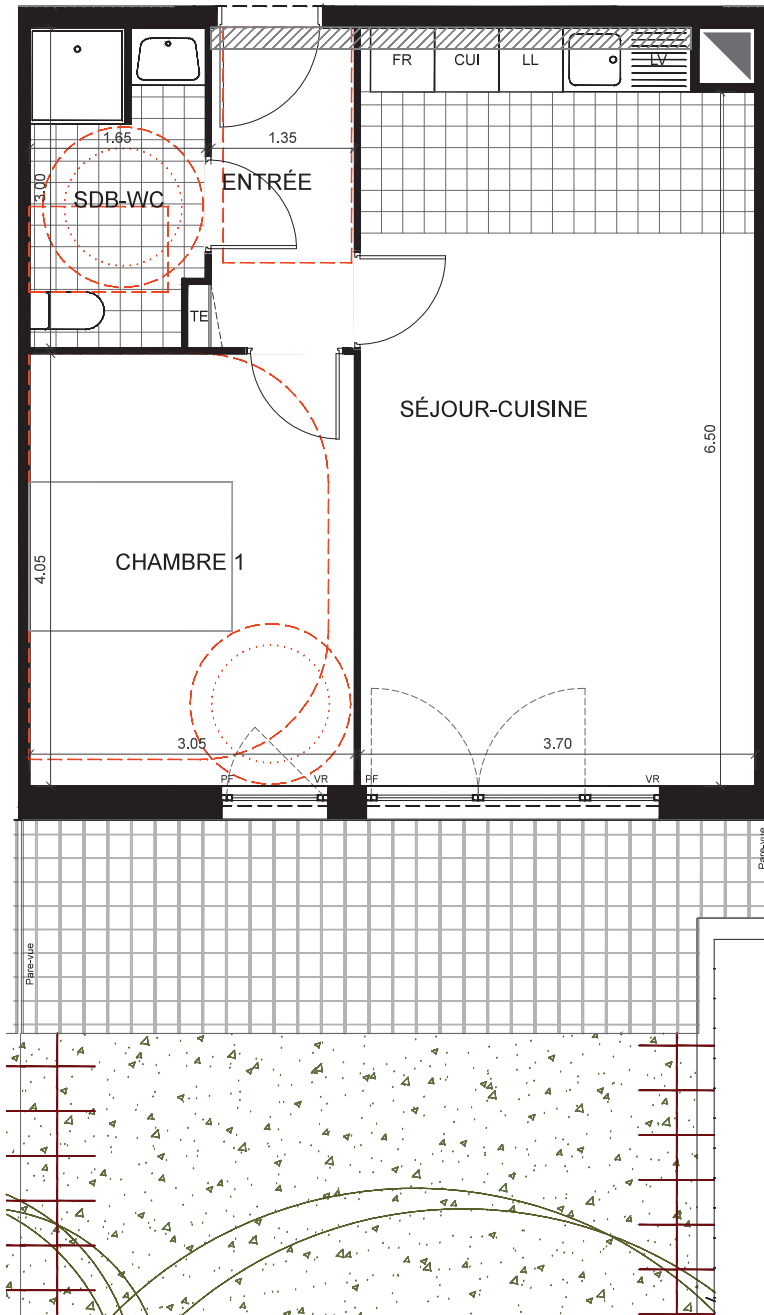
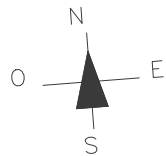




47 boulevard Diderot
75012 PARIS
www.mdh-promotion.com



SURFACE TOTALE DU
JARDIN : 58,3 m²



NOTA : Les équipements de la cuisine en pointillés ne sont pas fournis, réalisés ou contractuels.

LÉGENDE

CH	Chaudière
F	Fenêtre
PF	Porte-Fenêtre
VR / VB	Volet Roulant / Volet Battant
PL	Placard
TE	Tableau Électrique
CF	Conduit de fumée
	Soffite / Faux-plafond

DÉPARTEMENT DE L'ESSONNE
VILLE DE BONDOUFLE (91)
ZAC "Le Grand Parc" Rue des Trois-Parts

CONSTRUCTION DE 31 LOGEMENTS
COLLECTIFS, 12 INTERMÉDIAIRES
ET 15 DE MAISONS

BAT.	ETAGE	APP.	TYPE
A	RDC	A03	T2

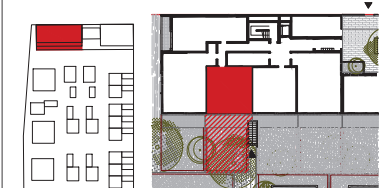
TABLEAU DE SURFACES

ENTRÉE	4,0 m ²
SÉJOUR-CUISINE	25,9 m ²
SALLE DE BAIN - WC	4,5 m ²
CHAMBRE	12,3 m ²

SURFACE HABITABLE TOTALE 46,7 m²

JARDIN + TERRASSE 58,3 m²

SURFACES ANNEXES TOTALES 58,3 m²



LES COTES ET SURFACES SONT DONNÉES SOUS RÉSERVE DES IMPÉRATIFS DE CONSTRUCTION ET DES TOLÉRANCES D'EXÉCUTION. CE PLAN PEUT SUBIR DES MODIFICATIONS DUES À DES IMPÉRATIFS TECHNIQUES

INDICE B

1er OCTOBRE 2015

