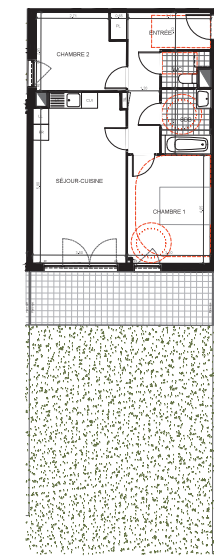
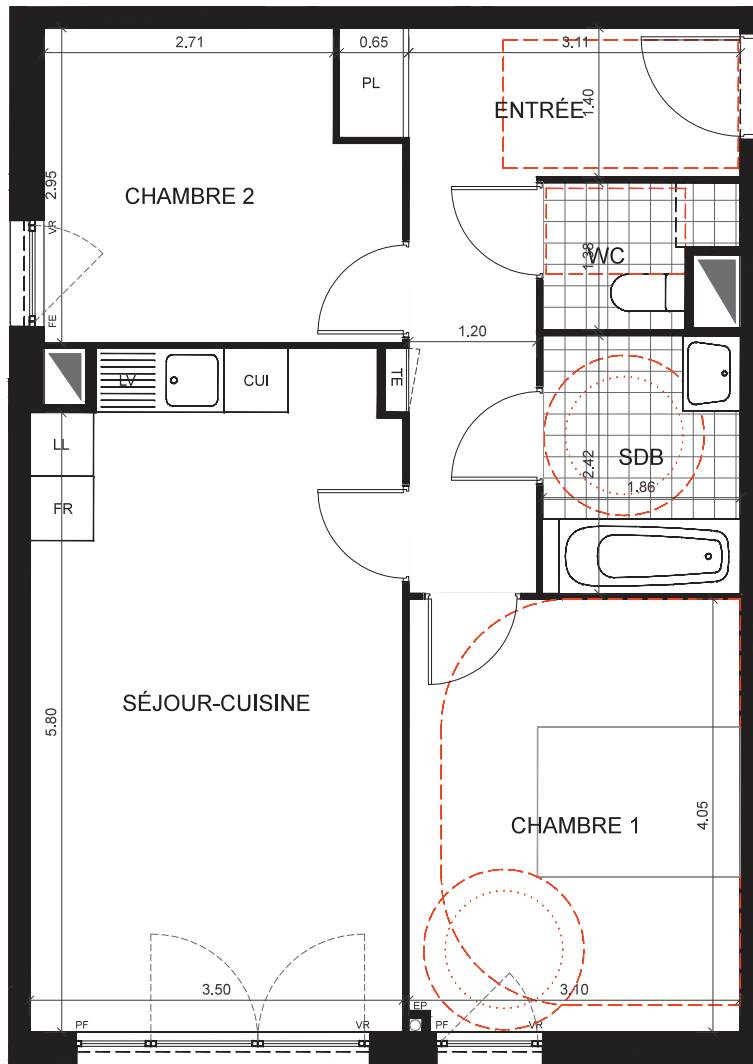
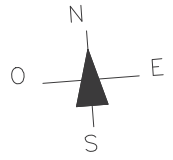




47 boulevard Diderot
75012 PARIS
www.mdh-promotion.com



SURFACE TOTALE DU JARDIN : 95,6 m²



NOTA : Les équipements de la cuisine en pointillés ne sont pas fournis, réalisés ou contractuels.

LÉGENDE

- CH Chaudière
- F Fenêtre
- PF Porte-Fenêtre
- VR / VB Volet Roulant / Volet Battant
- PL Placard
- TE Tableau Électrique
- CF Conduit de fumée
- Soffite / Faux-plafond

DÉPARTEMENT DE L'ESSONNE
VILLE DE BONDOUFLE (91)
ZAC "Le Grand Parc" Rue des Trois-Parts

CONSTRUCTION DE 31 LOGEMENTS
COLLECTIFS, 12 INTERMÉDIAIRES
ET 15 DE MAISONS

BAT.	ETAGE	APP.	TYPE
B	RDC	B02	T3

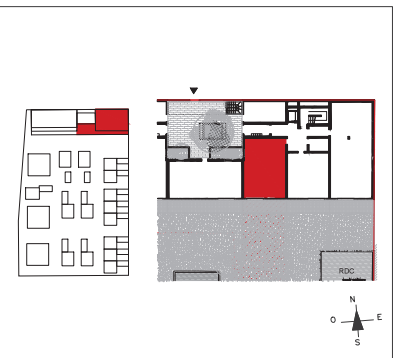
TABLEAU DE SURFACES

ENTRÉE - DÉGAGEMENT	9,7 m ²
SÉJOUR-CUISINE	21,9 m ²
SALLE DE BAINS	4,5 m ²
WC	2,2 m ²
CHAMBRE 1	12,6 m ²
CHAMBRE 2	9,2 m ²

SURFACE HABITABLE TOTALE 60,1 m²

TERRASSE + JARDIN 95,6 m²

SURFACES ANNEXES TOTALES 95,6 m²



LES COTES ET SURFACES SONT DONNÉES SOUS RÉSERVE DES IMPÉRATIFS DE CONSTRUCTION ET DES TOLÉRANCES D'EXÉCUTION. CE PLAN PEUT SUBIR DES MODIFICATIONS DUES À DES IMPÉRATIFS TECHNIQUES

INDICE B

1er OCTOBRE 2015

