

**39 Avenue Jules Ferry
93420 VILLEPINTE**

2 IMMEUBLES R + 2
33 APPARTEMENTS

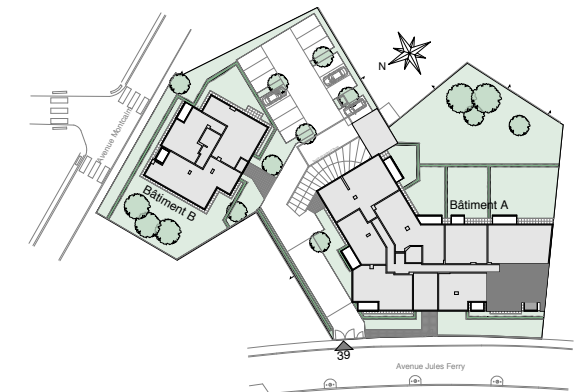
BAT.	APP.	TYPE	ETAGE
A	13	3P	1er

TABLEAU DES SURFACES

Entrée	7,90 m ²
Séjour/Cuisine	28,50 m ²
Chambre 1	13,30 m ²
Chambre 2	12,80 m ²
S.d.B	4,10 m ²
W.c.	1,40 m ²
Balcon	3,10 m ²

SURFACE HABITABLE TOTALE 68.00 m²

19.10.2015



LES COTES ET SURFACES SONT DONNEES SOUS RESERVE DES IMPERATIFS DE CONSTRUCTION ET DES TOLERANCES D'EXECUTION. CE PLAN PEUT SUBIR DES MODIFICATIONS DUES A DES IMPERATIFS TECHNIQUES.