

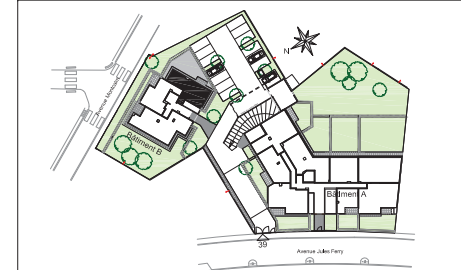
**39 Avenue Jules Ferry
93420 VILLEPINTE**

2 IMMEUBLES R +2
33 APPARTEMENTS

BAT.	APP.	TYPE	ETAGE
B	01	2P	RDC

TABLEAU DES SURFACES	
Entrée	8,30 m2
Séjour/Cuisine	20,70 m2
Chambre	11,60 m2
S.d.B	6,20 m2
Jardin - Terrasse	76,00 m2
SURFACE HABITABLE TOTALE	46,80 m2

indice **B** 24.11.2016



LES COTES ET SURFACES SONT DONNEES SOUS RESERVE DES IMPERATIFS DE CONSTRUCTION ET DES TOLERANCES D'EXECUTION. CE PLAN PEUT SUBIR DES MODIFICATIONS DUES A DES IMPERATIFS TECHNIQUES.