

1-3 RUE RAYMOND MARCHERON  
92170 VANVES

CONSTRUCTION D'UN  
IMMEUBLE DE 37 LOGEMENTS

BAT.	APP.	TYPE	ETAGE
-	002	T5	RDC

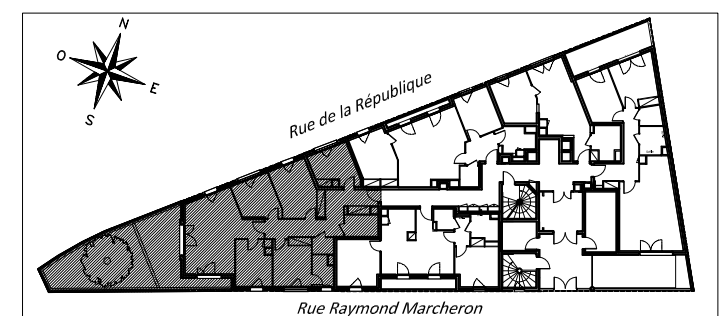
**TABLEAU DES SURFACES**

ENTREE	8.2 m <sup>2</sup>
DEGAGEMENT (DGT)	9.1 m <sup>2</sup>
SEJOUR	29.0 m <sup>2</sup>
CUISINE	10.5 m <sup>2</sup>
CHAMBRE 1	14.7 m <sup>2</sup>
CHAMBRE 2	10.3 m <sup>2</sup>
CHAMBRE 3	11.8 m <sup>2</sup>
SALLE D'EAU (SE)	3.7 m <sup>2</sup>
WC	2.1 m <sup>2</sup>
SALLE DE BAIN (SDB)	4.8 m <sup>2</sup>
CHAMBRE 4	10.5 m <sup>2</sup>

**SURFACE HABITABLE TOTALE 114.7 m<sup>2</sup>**

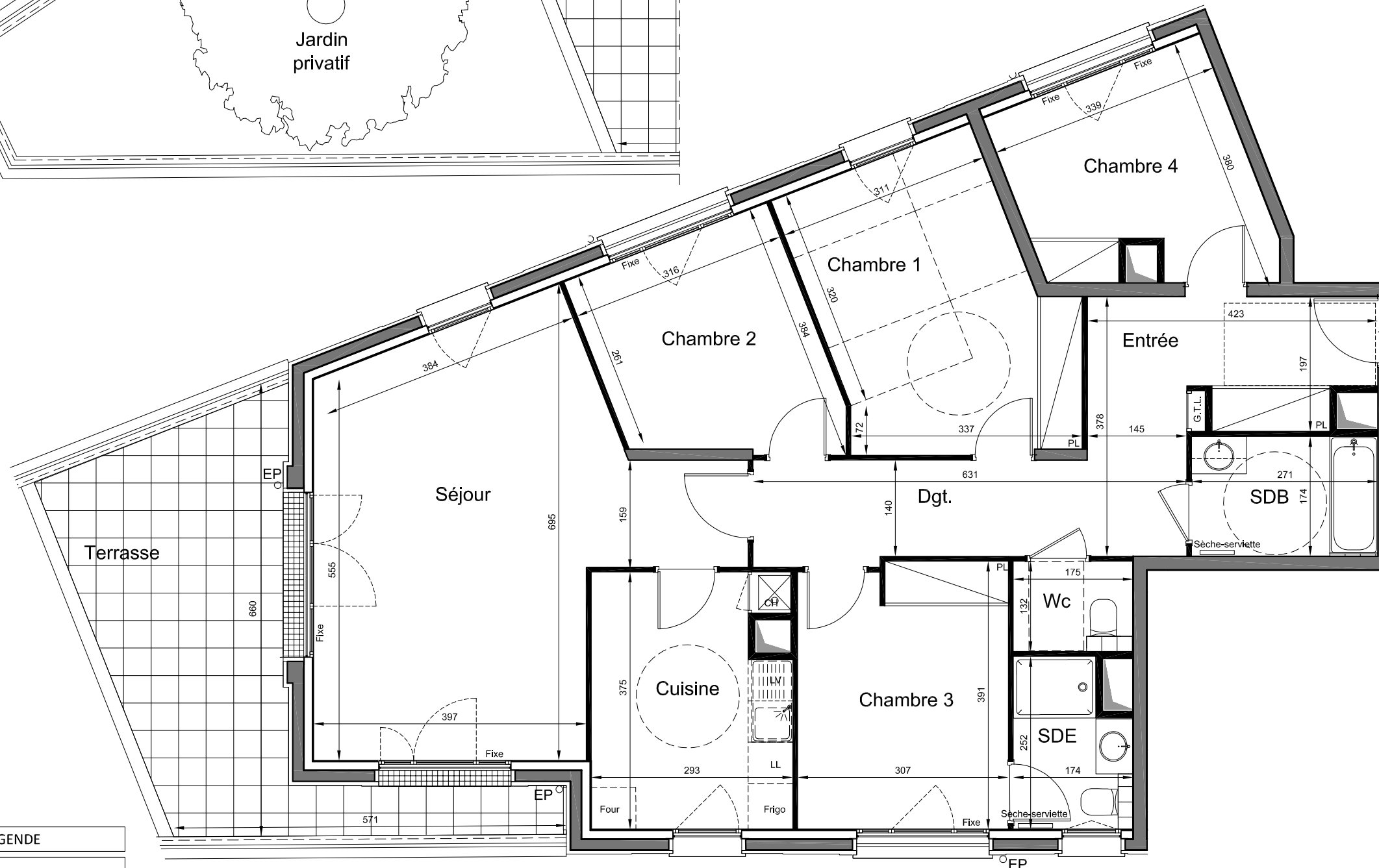
JARDIN PRIVATIF 31.7 m<sup>2</sup>  
TERRASSE 19.7 m<sup>2</sup>

**SURFACE EXTERIEURE TOTALE 51.4 m<sup>2</sup>**



NOTA : DES MODIFICATIONS SONT SUSCEPTIBLES D'ÊTRE APPORTÉES EN FONCTION DES NÉCESSITÉS TECHNIQUES ET ADMINISTRATIVES POUR LES DIMENSIONS LIBRES ET ÉQUIPEMENTS.  
LES SURFACES SONT APPROXIMATIVES, LES RETOMBÉES, FAUX-PLAFONDS AINSI QUE L'EMPLACEMENT DES ÉQUIPEMENTS SONT DONNÉES À TITRE INDICATIF.

INDICE C 09-05-2016



**LEGENDE**

VR	Volet roulant
CH	Chaudière
G.T.L.	Tableau électrique
PL	Placard
LL	Lave-linge
LV	Lave-vaisselle
EP	Eau pluviale
	Soffite

0 1 2 3 4 5m