

1-3 RUE RAYMOND MARCHERON  
 92170 VANVES

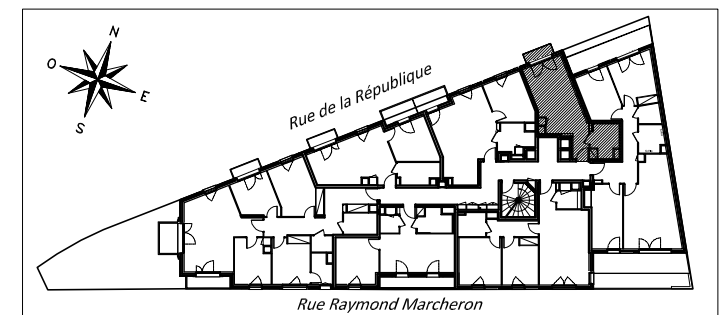
CONSTRUCTION D'UN  
 IMMEUBLE DE 37 LOGEMENTS

BAT.	APP.	TYPE	ETAGE
-	105	T2	R+1

**TABLEAU DES SURFACES**

SEJOUR / CUISINE	23.5 m <sup>2</sup>
SALLE D'EAU (SDE)	5.2 m <sup>2</sup>
<b>SURFACE HABITABLE TOTALE 28.7 m<sup>2</sup></b>	


BALCON	1.9 m <sup>2</sup>
--------	--------------------



NOTA : DES MODIFICATIONS SONT SUSCEPTIBLES D'ÊTRE APPORTÉES EN FONCTION DES  
 NÉCESSITÉS TECHNIQUES ET ADMINISTRATIVES POUR LES DIMENSIONS LIBRES ET  
 ÉQUIPEMENTS.  
 LES SURFACES SONT APPROXIMATIVES, LES RETOMBÉES, FAUX-PLAFONDS AINSI QUE  
 L'EMPLACEMENT DES ÉQUIPEMENTS SONT DONNÉES À TITRE INDICATIF.

INDICE	A	19-02-2016
--------	---	------------

**LEGENDE**

VR	Volet roulant
CH	Chaudière
G.T.L.	Tableau électrique
PL	Placard
LL	Lave-linge
LV	Lave-vaisselle
EP	Eau pluviale
	Soffite