

1-3 RUE RAYMOND MARCHERON
 92170 VANVES

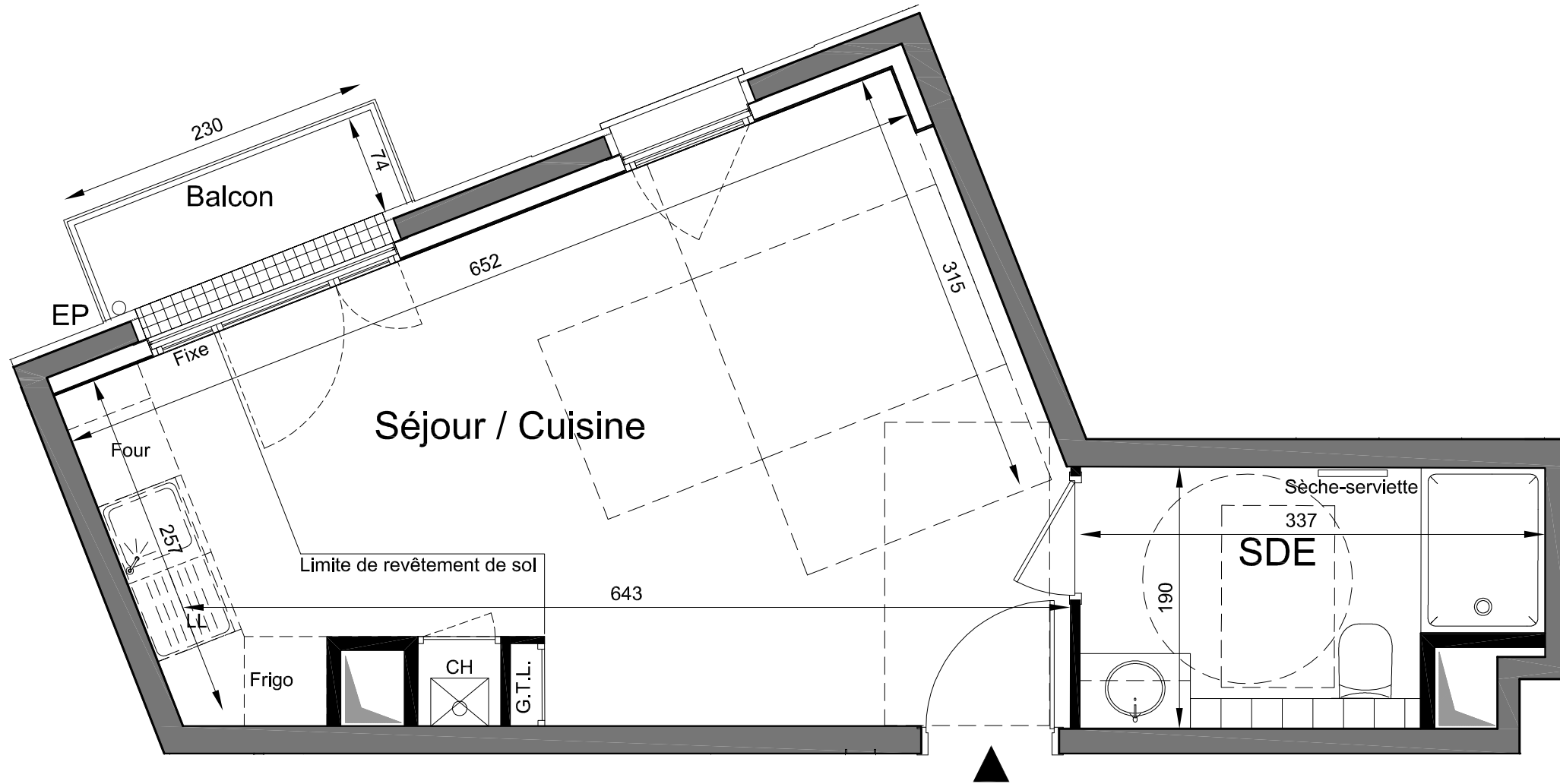
CONSTRUCTION D'UN
 IMMEUBLE DE 37 LOGEMENTS

BAT.	APP.	TYPE	ETAGE
-	303	ST	R+3


TABLEAU DES SURFACES

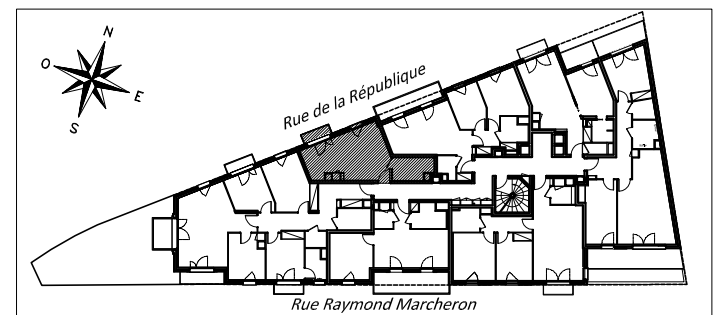
SEJOUR / CUISINE	24.5 m ²
SALLE D'EAU (SDE)	5.4 m ²
SURFACE HABITABLE TOTALE	29.9 m²

BALCON	1.7 m ²
--------	--------------------



LEGENDE

VR	Volet roulant
CH	Chaudière
G.T.L.	Tableau électrique
PL	Placard
LL	Lave-linge
LV	Lave-vaisselle
EP	Eau pluviale
	Soffite



NOTA : DES MODIFICATIONS SONT SUSCEPTIBLES D'ÊTRE APPORTÉES EN FONCTION DES
 NÉCESSITÉS TECHNIQUES ET ADMINISTRATIVES POUR LES DIMENSIONS LIBRES ET
 ÉQUIPEMENTS.
 LES SURFACES SONT APPROXIMATIVES, LES RETOMBÉES, FAUX-PLAFONDS AINSI QUE
 L'EMPLACEMENT DES ÉQUIPEMENTS SONT DONNÉES À TITRE INDICATIF.

INDICE	B	09-05-2016
--------	---	------------