

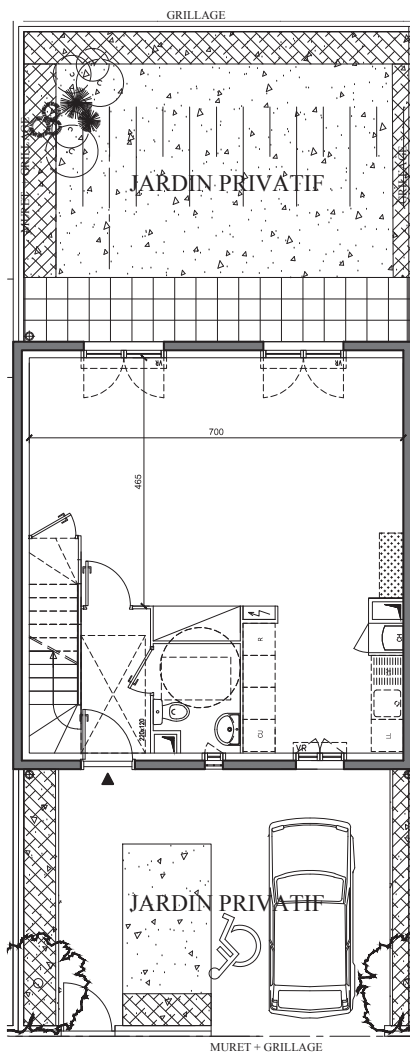


PROMOTION

47 Boulevard Diderot
75012 Paris
www.mdh-promotion.com



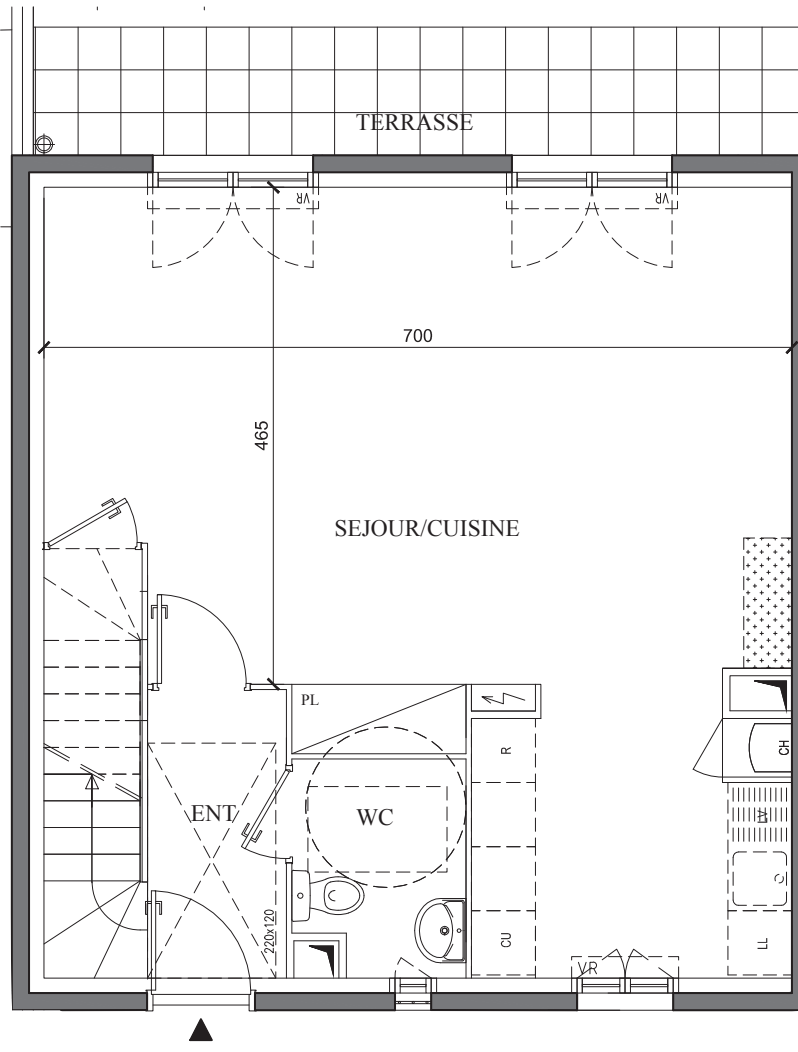
Partageons nos exigences



LEGENDE

- Chaudière
- Fenêtre
- Porte-fenêtre
- VR
- VB
- PL
- Tableau électrique
- Soffites et faux plafonds

NOTA: Les équipements de la cuisine en pointillé ne sont pas fournis, réalisés ou contractuels



REZ-DE-CHAUSSEE



28 avenue Raymon Poincaré
LAGNY-SUR-MARNE (77)

CONSTRUCTION
D'UN IMMEUBLE DE 43 LOGEMENTS

BAT.	ETAGE	N°	TYPE
MAISON	0-1	05	4 Pduplex

TABLEAU DES SURFACES

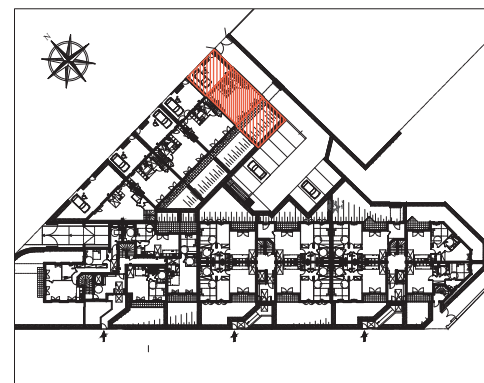
SEJOUR/CUISINE	40.18 m ²
WC	3.13 m ²
ENTREE	3.51 m ²
RGT	1.48 m ²
CHAMBRE 1	9.61 m ²
CHAMBRE 2	11.40 m ²
CHAMBRE 3	11.40 m ²
SALLE DE BAIN	5.35 m ²
SALLE D'EAU	2.81 m ²
WC	1.35 m ²
DGT	3.63 m ²

SURFACE HABITABLE TOTALE 93.85 m²

TERRASSE 8.61 m²

JARDINS 68.26 m²

SURFACE EXTÉRIEURE TOTALE 76.87 m²



LES COTES ET SURFACES SONT DONNEES SOUS RESERVES DES IMPERATIFS DE CONSTRUCTION ET DES TOLERANCES D'EXECUTION. CE PLAN PEUT SUBIR DES MODIFICATIONS DUES A DES IMPERATIFS TECHNIQUES.

INDICE B

01/06/2016

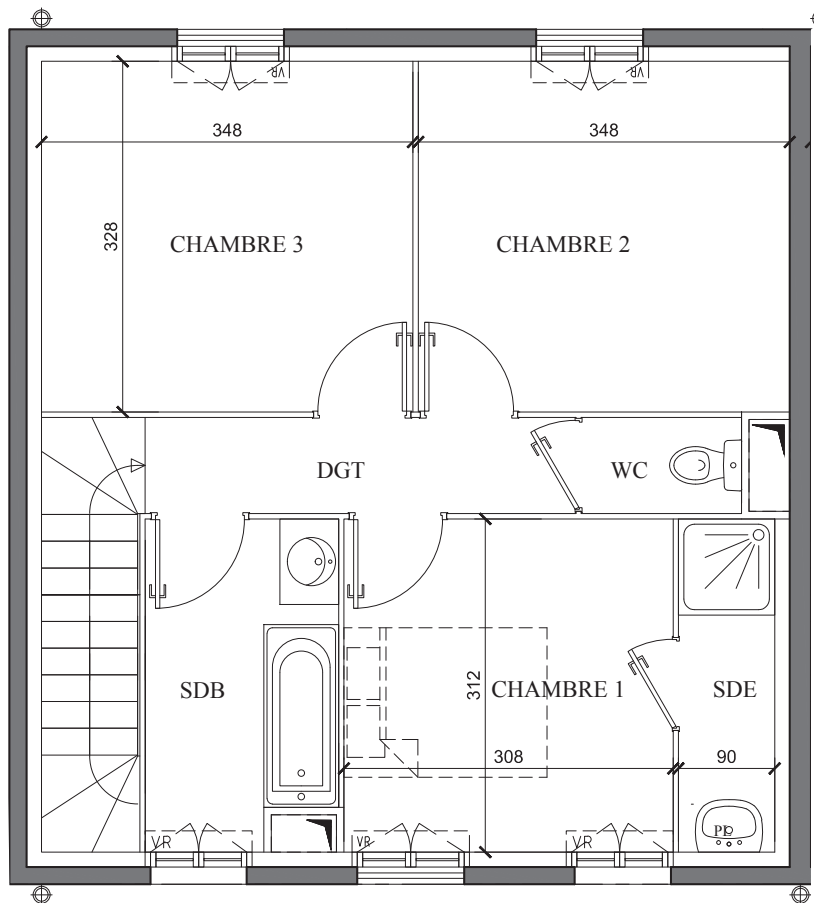


PROMOTION

47 Boulevard Diderot
75012 Paris
www.mdh-promotion.com



Partageons nos exigences



ETAGE



LEGENDE

	Chaudière
	Fenêtre
	Porte-fenêtre
	VR
	VB
	Placard
	Tableau électrique
	Soffites et faux plafonds

NOTA: Les équipements de la cuisine en pointillé ne sont pas fournis, réalisés ou contractuels



28 avenue Raymon Poincaré
LAGNY-SUR-MARNE (77)

**CONSTRUCTION
D'UN IMMEUBLE DE 43 LOGEMENTS**

BAT.	ETAGE	N°	TYPE
MAISON	0-1	05	4 Pduplex

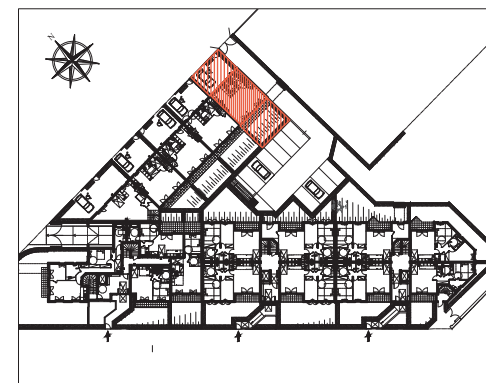
TABLEAU DES SURFACES

SEJOUR/CUISINE	40.18 m ²
WC	3.13 m ²
ENTREE	3.51 m ²
RGT	1.48 m ²
CHAMBRE 1	9.61 m ²
CHAMBRE 2	11.40 m ²
CHAMBRE 3	11.40 m ²
SALLE DE BAIN	5.35 m ²
SALLE D'EAU	2.81 m ²
WC	1.35 m ²
DGT	3.63 m ²

SURFACE HABITABLE TOTALE 93.85 m²

TERRASSE 8.61 m²
JARDINS 68.26 m²

SURFACE EXTÉRIEURE TOTALE 76.87 m²



LES COTES ET SURFACES SONT DONNEES SOUS RESERVES DES IMPERATIFS DE CONSTRUCTION ET DES TOLERANCES D'EXECUTION. CE PLAN PEUT SUBIR DES MODIFICATIONS DUES A DES IMPERATIFS TECHNIQUES.

INDICE B

01/06/2016