

Rues des Pommiers et Orsonville 77700 Chessy

CONSTRUCTION DE 71 LOGEMENTS

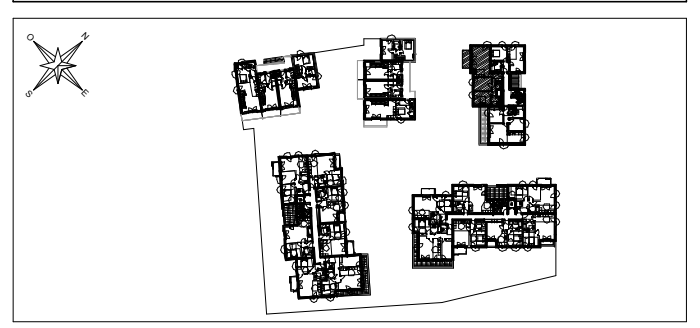
BAT.	APP.	TYPE	ETAGE
B1a	202	T3	R+2

TABLEAU DES SURFACES

Entrée	4,77
Séjour / Cuisine	28,17
Chambre 1	11,78
Chambre 2	12,69
Salle de bains	3,51
wc	1,28
Dgt	3,45

SURFACE HABITABLE TOTALE	65,65 m²
---------------------------------	----------------------------

Balcon	6,84
SURFACE EXTERIEURE TOTALE	6,84 m²



NOTA: DES MODIFICATIONS SONT SUSCEPTIBLES D'ETRE APPORTEES EN FONCTION DES NECESSITES TECHNIQUES ET ADMINISTRATIVES POUR LES DIMENSIONS LIBRES ET EQUIPEMENT. LES SURFACES SONT APPROXIMATIVES, LES RETOMBES, FAUX-PLAFOND AINSI QUE L'EMPLACEMENT DES EQUIPEMENTS SONT DONNES A TITRE INDICATIF

INDICE	A	15-11-2016
--------	---	------------

LEGENDE

VR	Volet roulant
VB	Volet bois
G.T.L	Tableau électrique
PL	Placard
LL	Lave-linge
LV	Lave-vaisselle
EP	Eaux pluviales
	Soffite