

Rues des Pommiers et Orsonville 77700 Chessy

CONSTRUCTION DE 71 LOGEMENTS

| BAT. | APP. | TYPE | ETAGE |
|------|------|------|-------|
| B1b | 103 | T2 | R+1 |

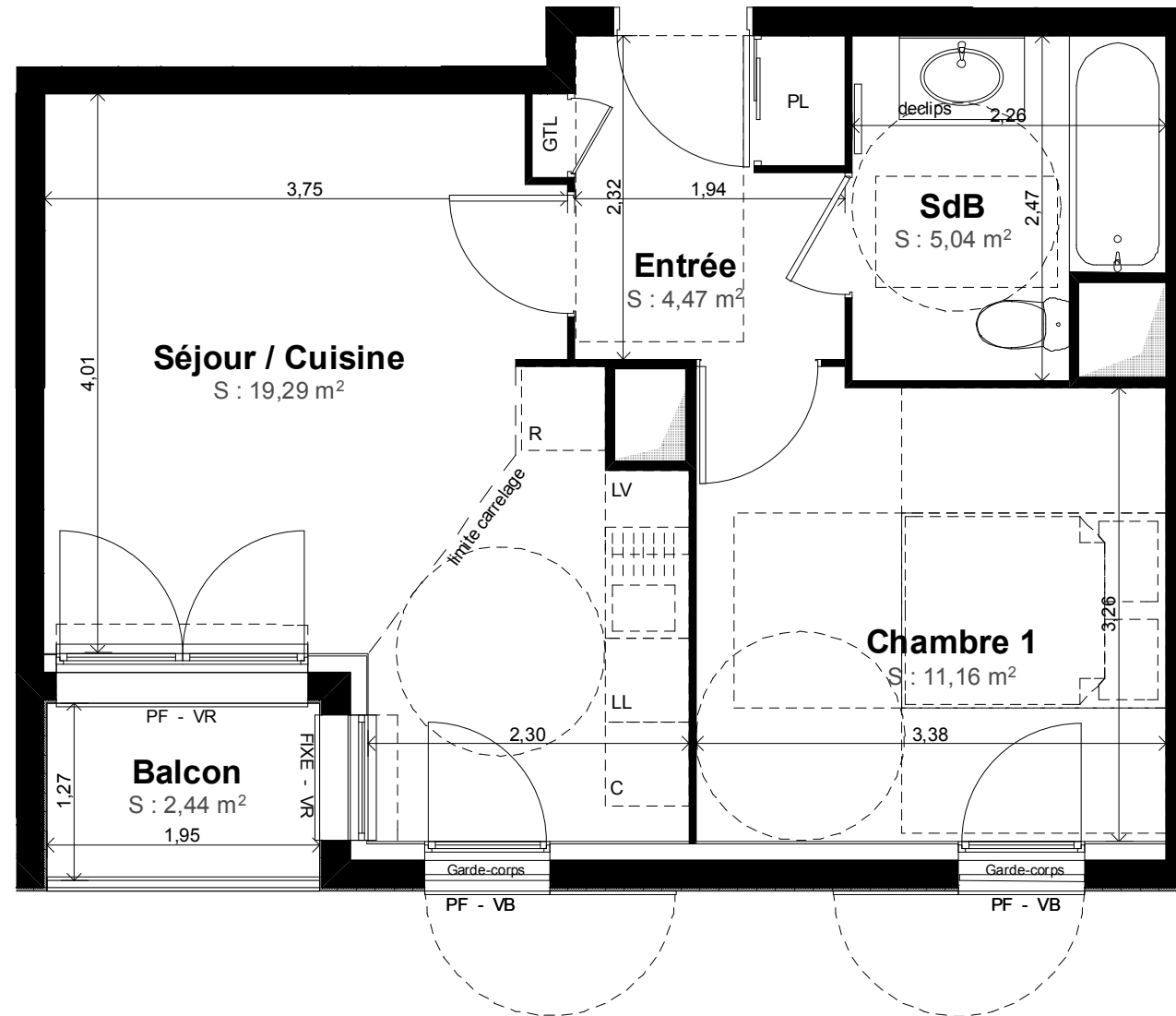
TABLEAU DES SURFACES

| | |
|------------------|-------|
| Entrée | 4,47 |
| Séjour / Cuisine | 19,29 |
| Chambre 1 | 11,16 |
| SdB | 5,04 |

SURFACE HABITABLE TOTALE 39,96 m²

Balcon 2,44

SURFACE EXTERIEURE TOTALE 2,44 m²

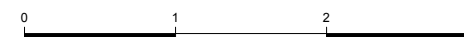


LEGENDE

| | |
|-------|--------------------|
| VR | Volet roulant |
| VB | Volet bois |
| G.T.L | Tableau électrique |
| PL | Placard |
| LL | Lave-linge |
| LV | Lave-vaisselle |
| EP | Eaux pluviales |
| | Soffite |



NOTA: DES MODIFICATIONS SONT SUSCEPTIBLES D'ETRE APPORTEES EN FONCTION DES NECESSITES TECHNIQUES ET ADMINISTRATIVES POUR LES DIMENSIONS LIBRES ET EQUIPEMENT. LES SURFACES SONT APPROXIMATIVES, LES RETOMBES, FAUX-PLAFOND AINSI QUE L'EMPLACEMENT DES EQUIPEMENTS SONT DONNES A TITRE INDICATIF



| | | |
|--------|---|------------|
| INDICE | A | 15-11-2016 |
|--------|---|------------|