

Rues des Pommiers et Orsonville 77700 Chessy

CONSTRUCTION DE 71 LOGEMENTS

BAT.	APP.	TYPE	ETAGE
B1b	302	T4	R+2+C

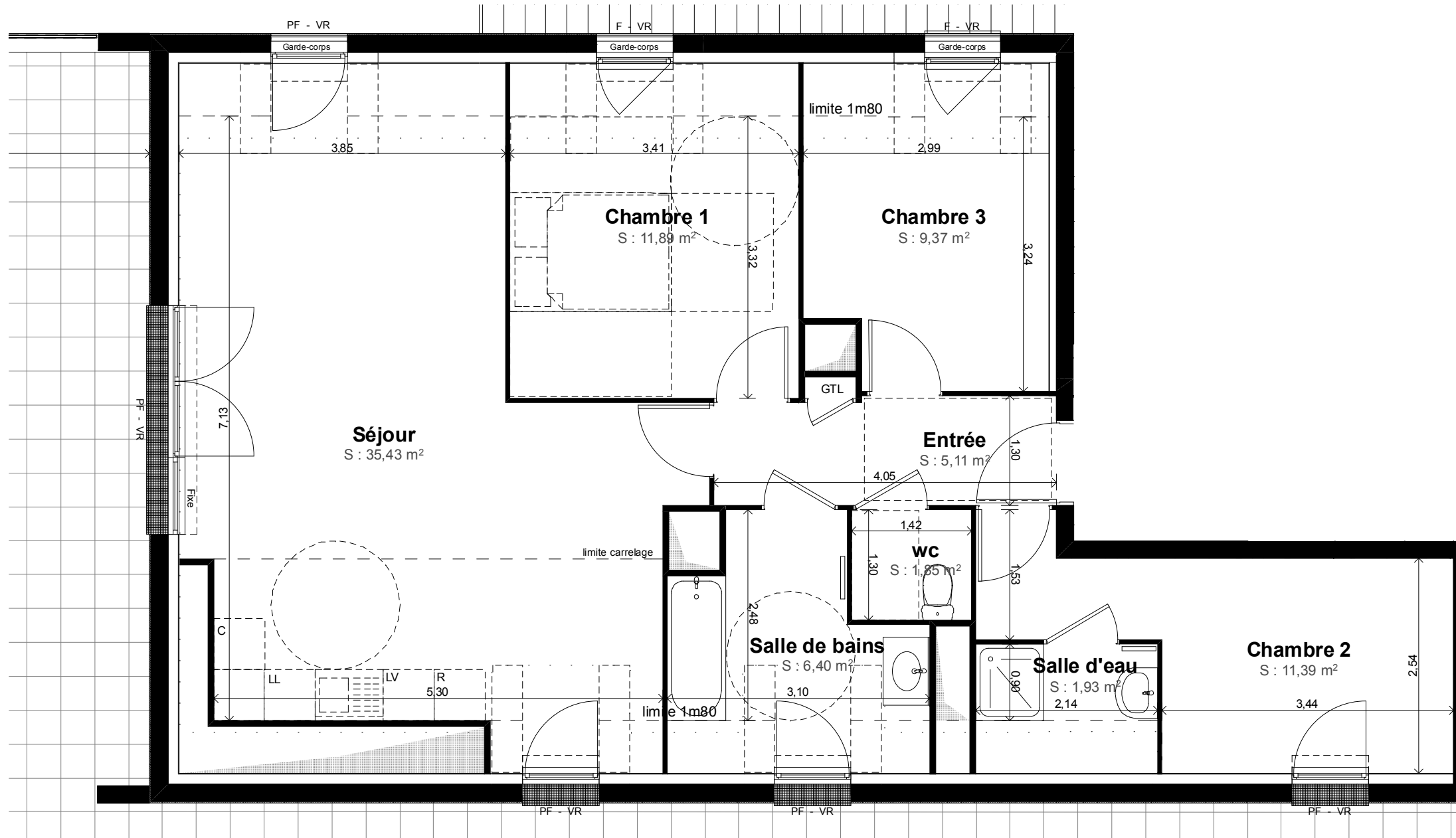
TABLEAU DES SURFACES

Entrée	5,11
Séjour	35,43
Chambre 1	11,89
Chambre 2	11,39
Chambre 3	9,37
Salle de bains	6,40
Salle d'eau	1,93
WC	1,85


SURFACE HABITABLE TOTALE 83,36 m²

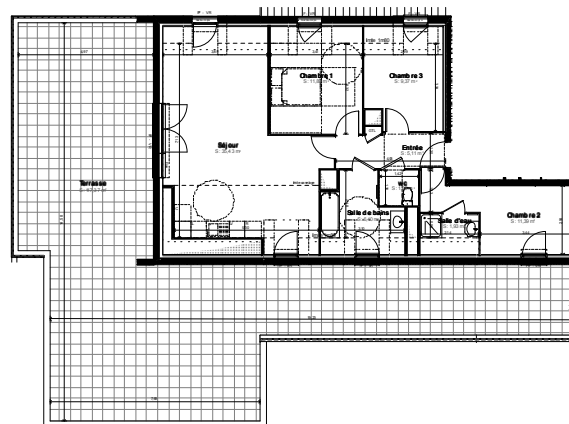
Terrasse 117,37

SURFACE EXTERIEURE TOTALE 117,37 m²



LEGENDE

VR	Volet roulant
VB	Volet bois
G.T.L	Tableau électrique
PL	Placard
LL	Lave-linge
LV	Lave-vaisselle
EP	Eaux pluviales
	Soffite



NOTA: DES MODIFICATIONS SONT SUSCEPTIBLES D'ETRE APPORTEES EN FONCTION DES NECESSITES TECHNIQUES ET ADMINISTRATIVES POUR LES DIMENSIONS LIBRES ET EQUIPEMENT. LES SURFACES SONT APPROXIMATIVES, LES RETOMBES, FAUX-PLAFOND AINSI QUE L'EMPLACEMENT DES EQUIPEMENTS SONT DONNES A TITRE INDICATIF

INDICE	A	15-11-2016
--------	---	------------

