

Rues des Pommiers et Orsonville 77700 Chessy

CONSTRUCTION DE 71 LOGEMENTS
rue des Pommiers et Orsonville - ZAC de Chessy

BAT.	APP.	TYPE	ETAGE
B4	203	T3	R+2/R+2+C

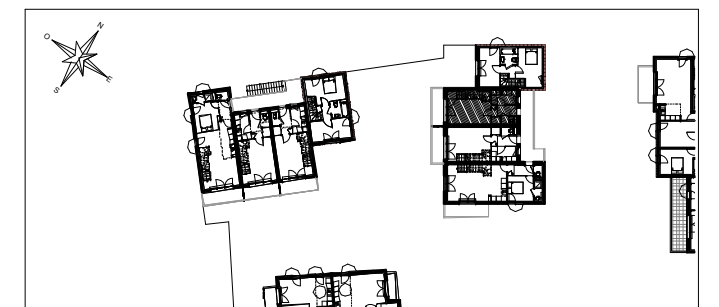
TABLEAU DES SURFACES

Entrée	4,71
Séjour	16,28
Cuisine	4,77
Chambre 1	10,02
Chambre 2	9,14
Salle de bain	3,14
WC	1,31
Dgt	1,96

SURFACE HABITABLE TOTALE 51,33 m²

Balcon 6,25

SURFACE EXTERIEURE TOTALE 6,25 m²



NOTA: DES MODIFICATIONS SONT SUSCEPTIBLES D'ETRE APPORTEES EN FONCTION DES NECESSITES TECHNIQUES ET ADMINISTRATIVES POUR LES DIMENSIONS LIBRES ET EQUIPEMENT. LES SURFACES SONT APPROXIMATIVES, LES RETOMBES, FAUX-PLAFOND AINSI QUE L'EMPLACEMENT DES EQUIPEMENTS SONT DONNES A TITRE INDICATIF

INDICE A 15-11-2016

LEGENDE

VR	Volet roulant
VB	Volet bois
G.T.L	Tableau électrique
PL	Placard
LL	Lave-linge
LV	Lave-vaisselle
EP	Eaux pluviales
	Soffite