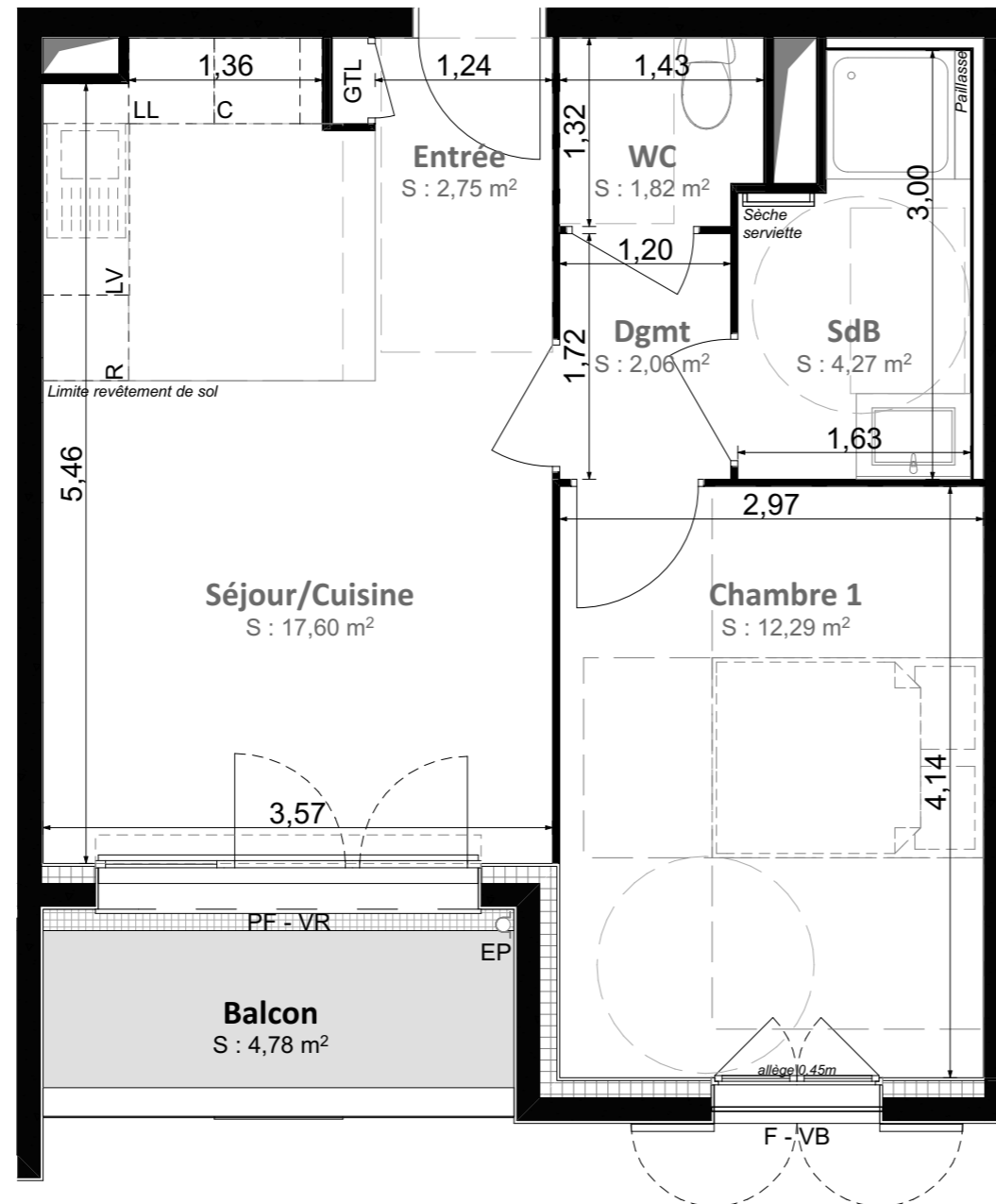
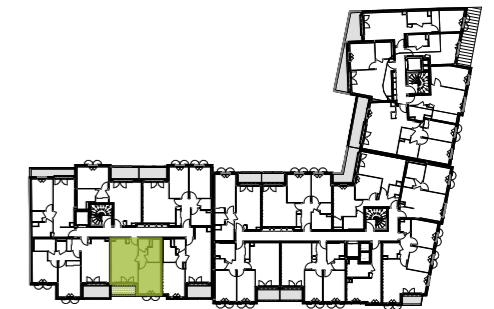


Rue Carnot - Rue Feydeau
77177 BROU SUR CHANTERINE

Construction de 67 logements

| Bâtiment | N° de lot | Niveau | Type |
|----------|-----------|--------|------|
| C | 104 | 01 | T2 |



SURFACE HABITABLE

| | |
|----------------|----------------------------|
| Entrée | 2,75 |
| Séjour/Cuisine | 17,60 |
| Chambre 1 | 12,29 |
| SdB | 4,27 |
| WC | 1,82 |
| Dgmt | 2,06 |
| Total | 40,79 m² |

SURFACES ANNEXES

| | |
|--------------|---------------------------|
| Balcon | 4,78 |
| Total | 4,78 m² |

LEGENDE GENERALE

| | | | |
|------|--------------------|---------|---------------|
| GTL: | tableau électrique | F: | fenêtre |
| PL: | placard | PF: | porte fenêtre |
| LL: | lave linge | VB: | volet bois |
| LV: | lave vaisselle | VR: | volet roulant |
| C: | cuisson | soffite | |
| R: | réfrigérateur | EP: | eau pluviale |

NOTA:

Les surfaces et les côtes des pièces sont indicatives et pourront varier dans la limite de 5%. L'implantation des équipements sanitaires, soffites, retombées, tableau électrique,... est donnée à titre indicatif. Tout en conservant les caractéristiques essentielles du plan, l'architecte se réserve la possibilité d'y apporter des modifications pour des raisons techniques et réglementaires.

ECHELLE



| Date | Modifié le | Indice | Page |
|------------|------------|--------|------|
| 10/02/2017 | | | |