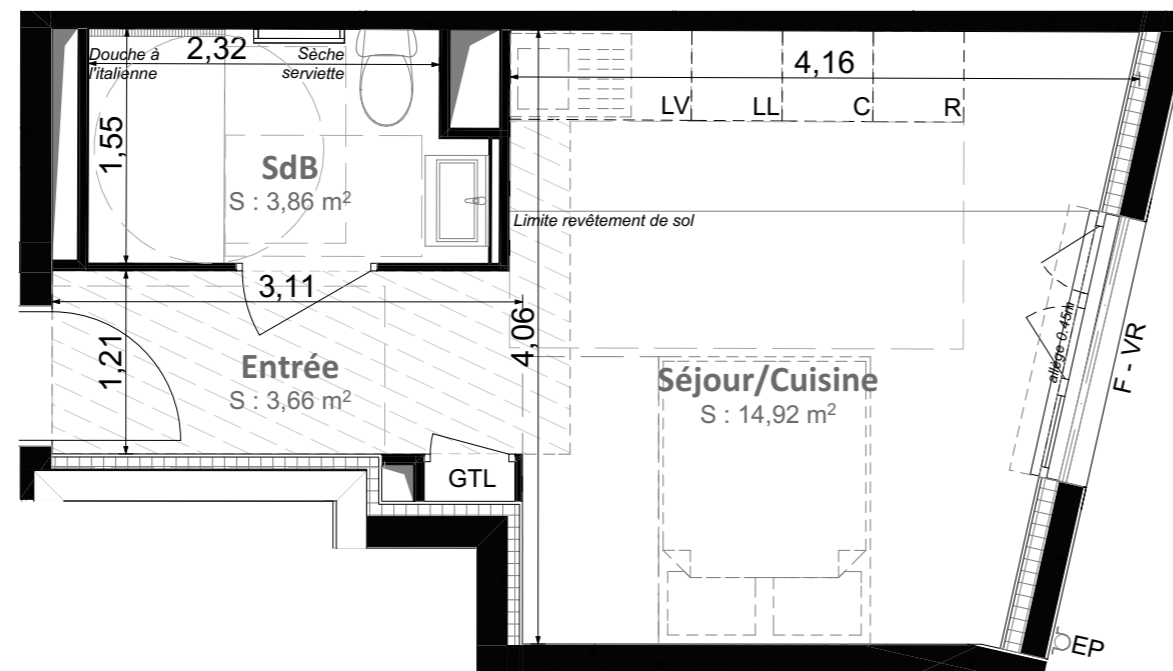
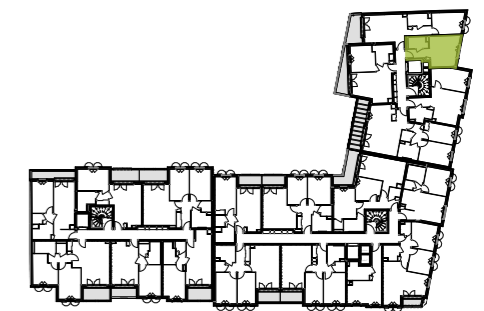


Rue Carnot - Rue Feydeau
77177 BROU SUR CHANTEREINE

Construction de 67 logements

Bâtiment	N° de lot	Niveau	Type
A	205	02	T1



SURFACE HABITABLE	
Entrée	3,66
Séjour/Cuisine	14,92
SdB	3,86
	22,44 m²

SURFACES ANNEXES	

LEGENDE GENERALE

GTL:	tableau électrique	F:	fenêtre
PL:	placard	PF:	porte fenêtre
LL:	lave linge	VB:	volet bois
LV:	lave vaisselle	VR:	volet roulant
C:	cuisson	soffite	
R:	réfrigérateur	EP:	eau pluviale

NOTA:

Les surfaces et les côtes des pièces sont indicatives et pourront varier dans la limite de 5%. L'implantation des équipements sanitaires, soffites, retombées, tableau électrique,... est donnée à titre indicatif. Tout en conservant les caractéristiques essentielles du plan, l'architecte se réserve la possibilité d'y apporter des modifications pour des raisons techniques et réglementaires. Le mobilier, les éléments de cuisine, les équipements ménagers, les placards, etc. dessinés en pointillé ne sont pas fournis.

ECHELLE	
0m	0,5m 1m 2m 3m

Date	Modifié le	Indice	Page
22/05/2017			