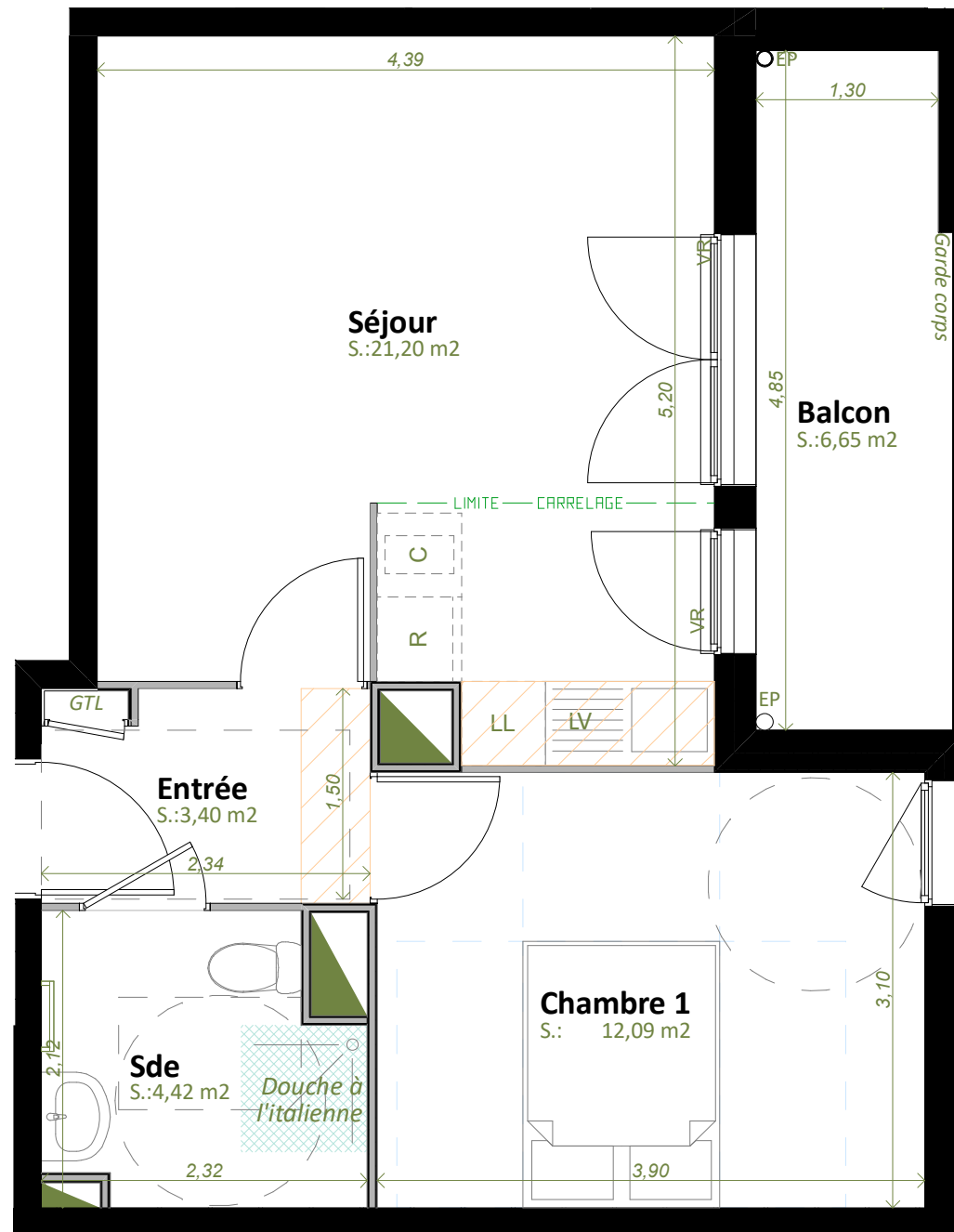
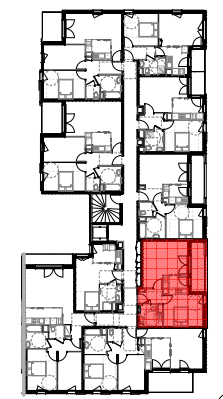
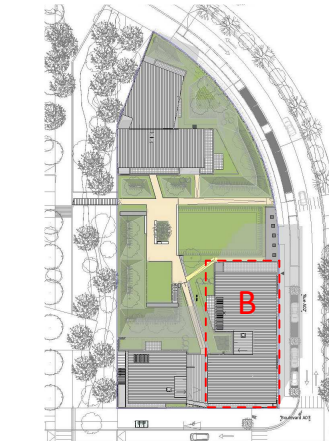


Résidence FLOREA



**Numéro Niveau Type Surface**

B 306 R+3 T2 41,11 m<sup>2</sup>



Bâtiment B - R+3

**Surfaces détaillées**

B 306	
Entrée	3,40
Séjour	21,20
Chambre 1	12,09
Sde	4,42

Surface habitable totale 41,11 m<sup>2</sup>

B 306	
Balcon	6,65

**Légendes**

- Porte-fenêtre toute hauteur
- Fenêtre avec allège vitrée
- Volet battant
- Tableau électrique
- Gaine technique
- LIMITE CARRELAGE - Limite du carrelage
- Soffite
- PL Placard
- LL Lave linge
- R Réfrigérateur
- VR Volet Roulant
- C Cuisson
- LV Lave vaisselle

Echelle	Date	Modifié le	Indice
1/50 <sup>ème</sup>	05/10/2017		

**Nord**



Les surfaces et les côtes des pièces sont indicatives et pourront varier dans la limite de 5%. L'implantation des équipements sanitaires, soffites, retombées, tableau électrique,... est donnée à titre indicatif. Tout en conservant les caractéristiques essentielles du plan, l'architecte se réserve la possibilité d'y apporter des modifications pour des raisons techniques et réglementaires. Le mobilier, les éléments de cuisine, les équipements ménagers, les placards, etc. dessinés en pointillé ne sont pas fournis.