



68 avenue Gallieni 93130 Noisy-le-sec

**CONSTRUCTION  
D'UN IMMEUBLE DE 42 LOGEMENTS**

| ETAGE | APP  | TYPE |
|-------|------|------|
| R+3   | A303 | T3   |

**TABLEAU DES SURFACES**

|                |                      |
|----------------|----------------------|
| SEJOUR/CUISINE | 28,80 m <sup>2</sup> |
| CHAMBRE 1      | 12,50 m <sup>2</sup> |
| CHAMBRE 2      | 10,10 m <sup>2</sup> |
| SALLE DE BAIN  | 5,40 m <sup>2</sup>  |

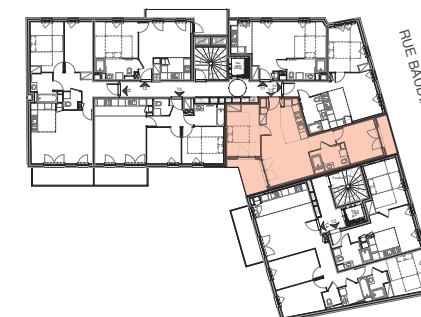
SURFACE HABITABLE TOTALE 56,80 m<sup>2</sup>

BALCON 1 5,40 m<sup>2</sup>

BALCON 2 3 m<sup>2</sup>

SURFACE EXTERIEURE TOTALE 8,40 m<sup>2</sup>

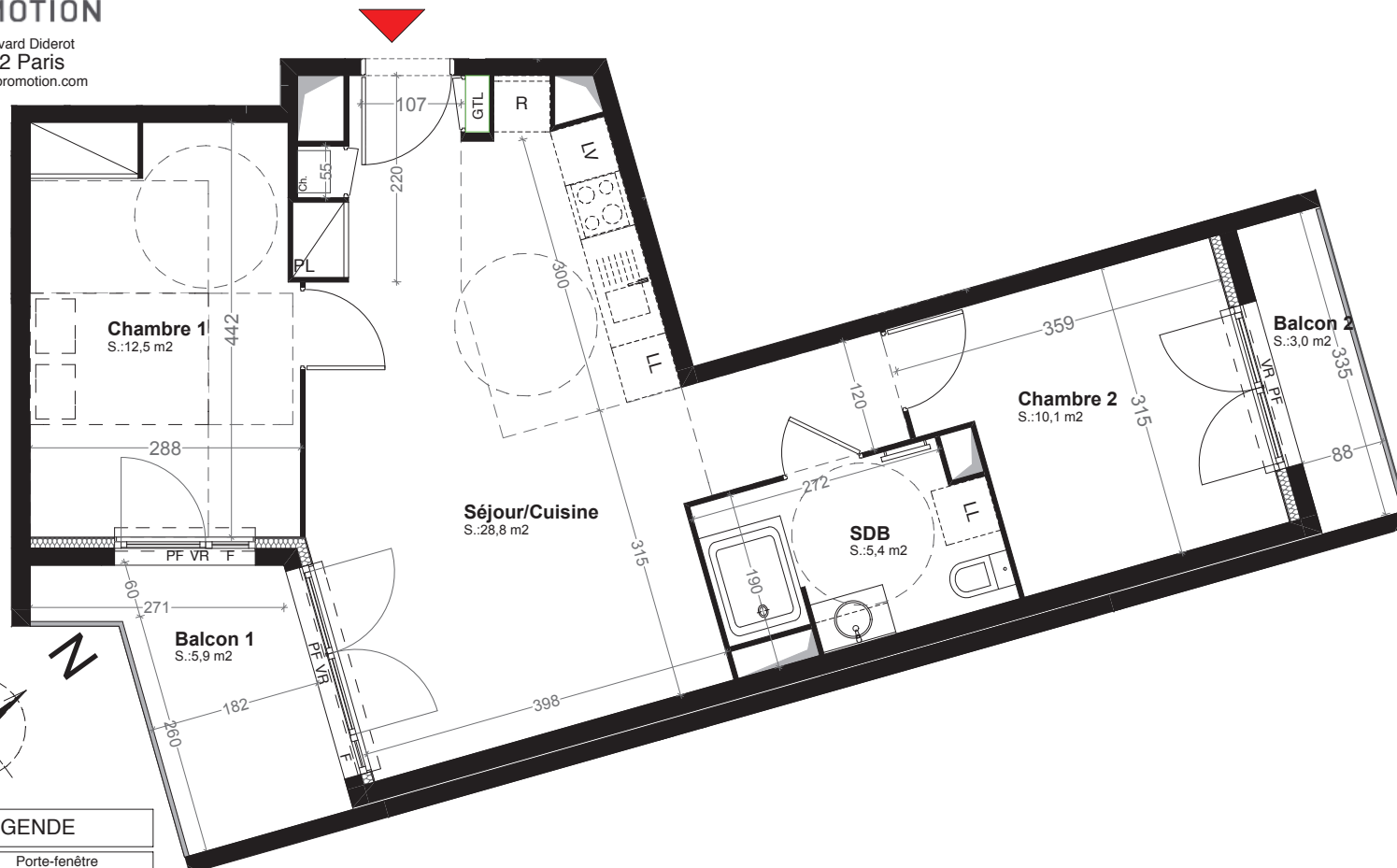
AVENUE GALLIENI



RUE BAUDIN

LES COTES ET LES SURFACES SONT DONNEES SOUS RESERVES DES IMPERATIFS DE CONSTRUCTION ET DES TOLERANCES D'EXECUTION. CE PLAN PEUT SUBIR DES MODIFICATIONS DUES A DES IMPERATIFS TECHNIQUES

INDICE A 10/10/17



**LEGENDE**

- PF Porte-fenêtre
- VR Volet roulant
- OB Oscillo battant
- GTL Tableau électrique
- PL Placard
- Soffite / Faux plafond
- LV Lave-vaisselle
- LL Lave-linge
- R Réfrigérateur
- Entrée

NOTA: Les équipements de la cuisine en pointillé ne sont pas fournis, réalisés ou contractuels