



68 avenue Gallieni 93130 Noisy-le-sec

**CONSTRUCTION
D'UN IMMEUBLE DE 42 LOGEMENTS**

ETAGE	APP	TYPE
R+3	A 303	T3

TABLEAU DES SURFACES

SEJOUR/CUISINE	28,20 m ²
CHAMBRE 1	12,50 m ²
CHAMBRE 2	10,80 m ²
SALLE DE BAIN	5,40 m ²

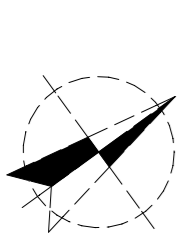
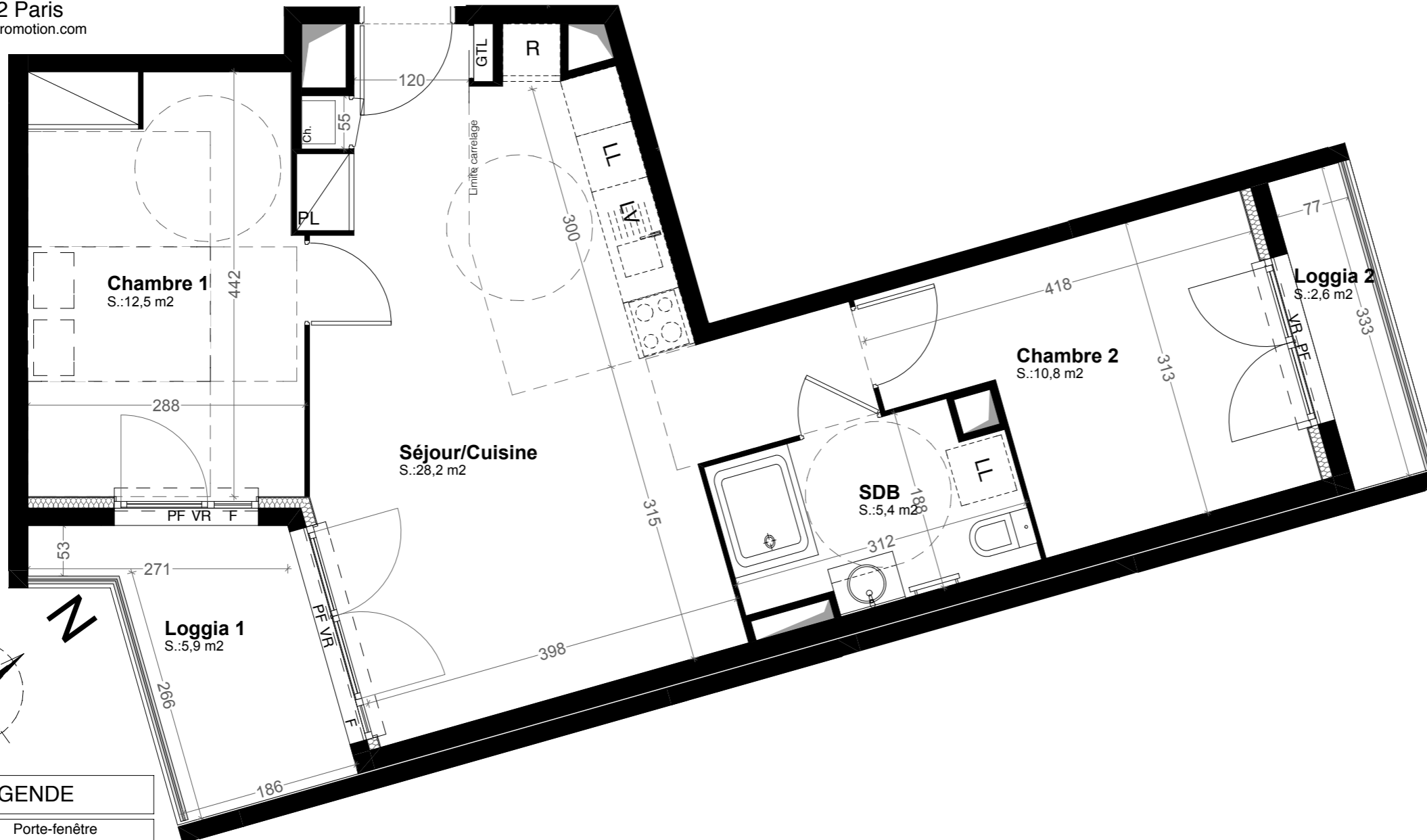
SURFACE HABITABLE TOTALE	56,90 m ²
LOGGIA 1	5,90 m ²
LOGGIA 2	2,60 m ²
SURFACE EXTERIEURE TOTALE	8,50 m ²

AVENUE GALLIENI



LES COTES ET LES SURFACES SONT DONNEES SOUS RESERVES DES IMPERATIFS DE CONSTRUCTION ET DES TOLERANCES D'EXECUTION. CE PLAN PEUT SUBIR DES MODIFICATIONS DUES A DES IMPERATIFS TECHNIQUES

INDICE E 19/04/18



LEGENDE

- PF Porte-fenêtre
- VR Volet roulant
- OB Oscillo battant
- GTL Tableau électrique
- PL Placard
- Soffite / Faux plafond
- LV Lave-vaisselle
- LL Lave-linge
- R Réfrigérateur
- Entrée

NOTA: Les équipements de la cuisine en pointillé ne sont pas fournis, réalisés ou contractuels

