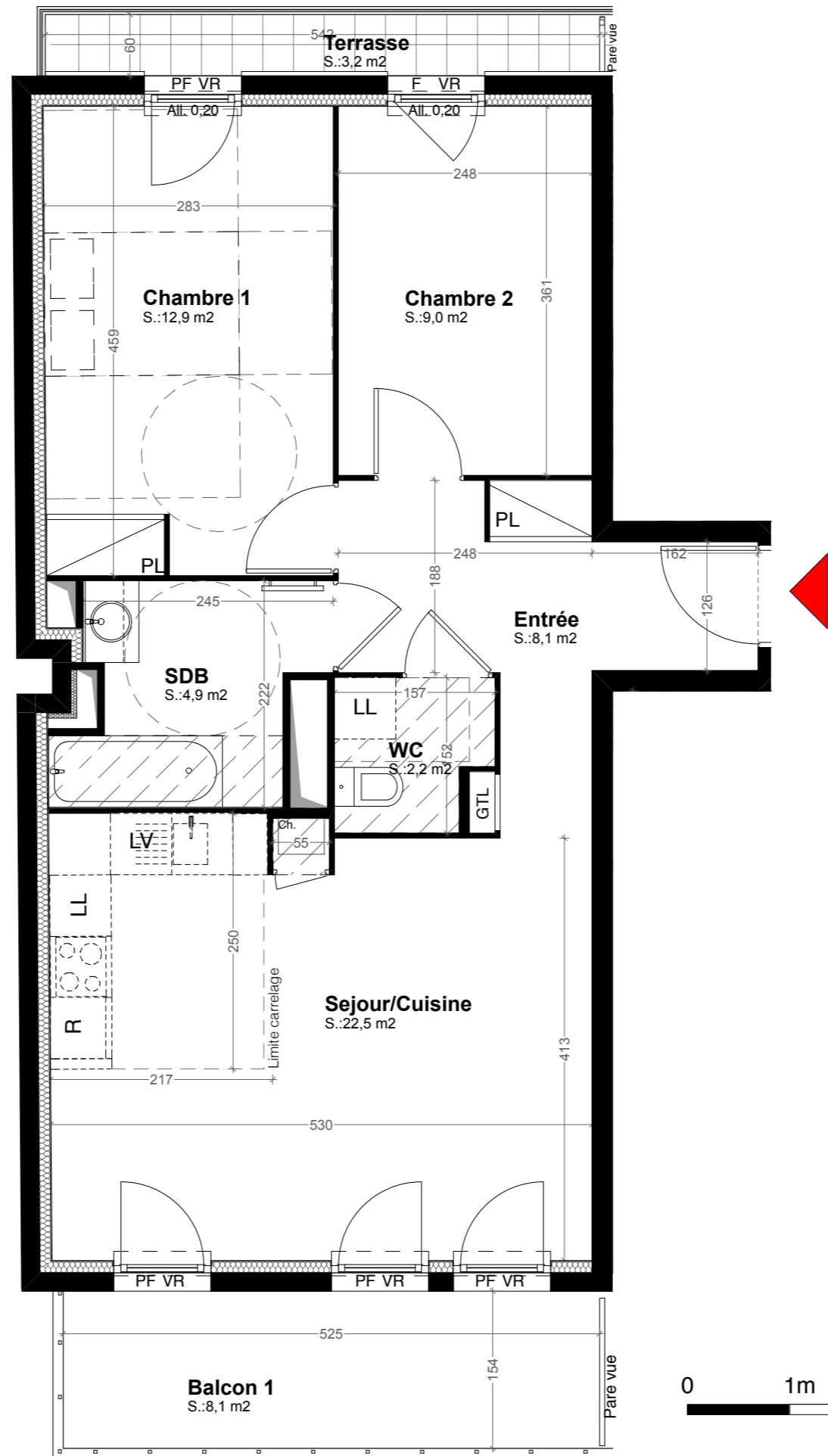


LEGENDE

- PF Porte-fenêtre
- VR Volet roulant
- OB Oscillo battant
- GTL Tableau électrique
- PL Placard
- Soffite / Faux plafond
- LV Lave-vaisselle
- LL Lave-linge
- R Réfrigérateur
- Entrée

NOTA: Les équipements de la cuisine en pointillé ne sont pas fournis, réalisés ou contractuels



68 avenue Gallieni 93130 Noisy-le-sec

**CONSTRUCTION
D'UN IMMEUBLE DE 42 LOGEMENTS**

ETAGE	APP	TYPE
R+5	A 505	T3

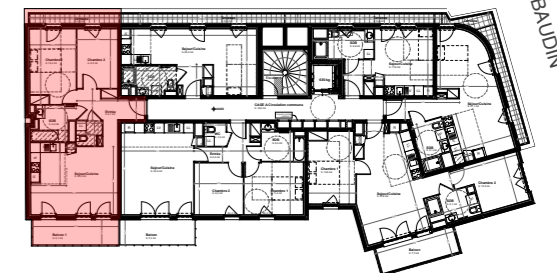
TABLEAU DES SURFACES

SEJOUR/CUISINE	22,50 m ²
CHAMBRE 1	12,90 m ²
CHAMBRE 2	9,00 m ²
SALLE DE BAIN	4,90 m ²
WC	2,20 m ²
ENTREE	8,10 m ²

SURFACE HABITABLE TOTALE	59,60 m ²
BALCON 1	8,10 m ²
BALCON 2	3,20 m ²
SURFACE EXTERIEURE TOTALE	11,30 m ²

AVENUE GALLIENI

RUE BAUDIN



LES COTES ET LES SURFACES SONT DONNEES SOUS RESERVES DES IMPERATIFS DE CONSTRUCTION ET DES TOLERANCES D'EXECUTION. CE PLAN PEUT SUBIR DES MODIFICATIONS DUES A DES IMPERATIFS TECHNIQUES