



CARRÉ des POÈTES

Avenue de l'Europe 91560 CROSNE

CONSTRUCTION DE 70 LOGEMENTS

BAT.	APP.	TYPE	ETAGE
A	103	3P	1

TABLEAU DES SURFACE

ENTREE	3.92 m <sup>2</sup>
SEJOUR / CUISINE	25.53 m <sup>2</sup>
CHAMBRE 1	12.15 m <sup>2</sup>
CHAMBRE 2	9.96 m <sup>2</sup>
SDB	4.98 m <sup>2</sup>
WC	2.40 m <sup>2</sup>
DGT	3.74 m <sup>2</sup>

SURFACE HABITABLE TOTALE 62.68 m<sup>2</sup>

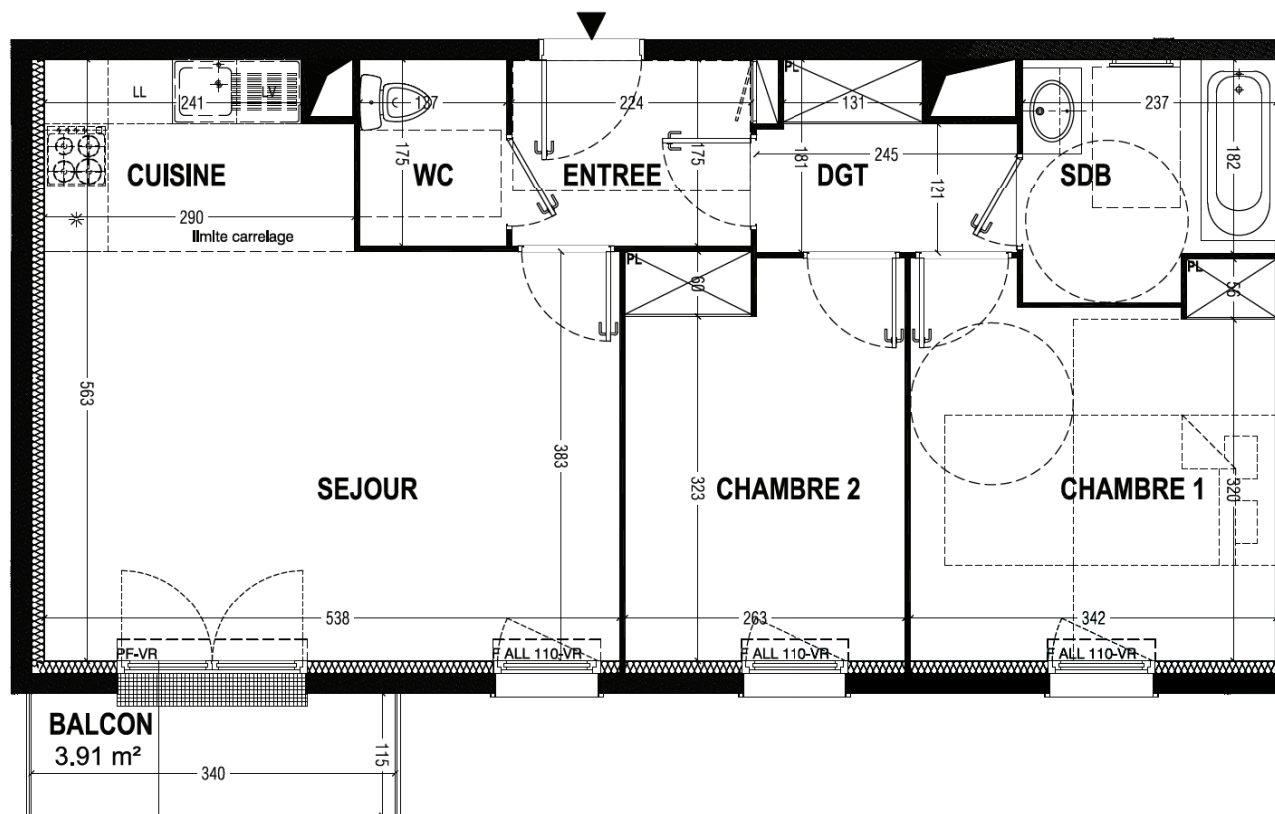
BALCON 3.91 m<sup>2</sup>

SURFACE EXTERIEURE TOTALE 3.91 m<sup>2</sup>



NOTA: DES MODIFICATIONS SONT SUSCEPTIBLES D'ETRE APORTEES EN FONCTION DES NECESSITES TECHNIQUES ET ADMINISTRATIVES POUR LES DIMENSIONS LIBRES ET EQUIPEMENTS. LES SURFACES SONT APPROXIMATIVES. LES RETOMBES, FAUX-PLAFOND AINSI QUE L'EMPLACEMENT DES EQUIPEMENTS SONT DONNES A TITRE INDICATIF. LES EQUIPEMENTS DE LA CUISINE EN POINTILLES NE SONT PAS FOURNIS, REALISES OU CONTRACTUELS.

INDICE 0 13-09-2017



LEGENDE

PF	Porte fenêtre
All	Allège vitrée
F	Fenêtre
VR	Volet roulant
GTL	Tableau électrique
PL	Placard
LL	Lave-linge
LV	Lave-vaisselle
EP	Eaux pluviales
	Sèche serviettes
	Soffite/Faux Plafond

0 0.5 1 2