



CARRÉ des POÈTES

Avenue de l'Europe 91560 CROSNE

CONSTRUCTION DE 70 LOGEMENTS

BAT.	APP.	TYPE	ETAGE
A	302	2P	3

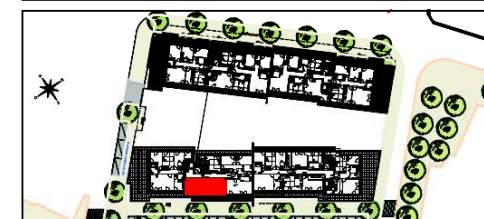
TABLEAU DES SURFACE

SEJOUR	22.16 m ²
CHAMBRE	14.67 m ²
SDB	4.91 m ²

SURFACE HABITABLE TOTALE 41.74 m²

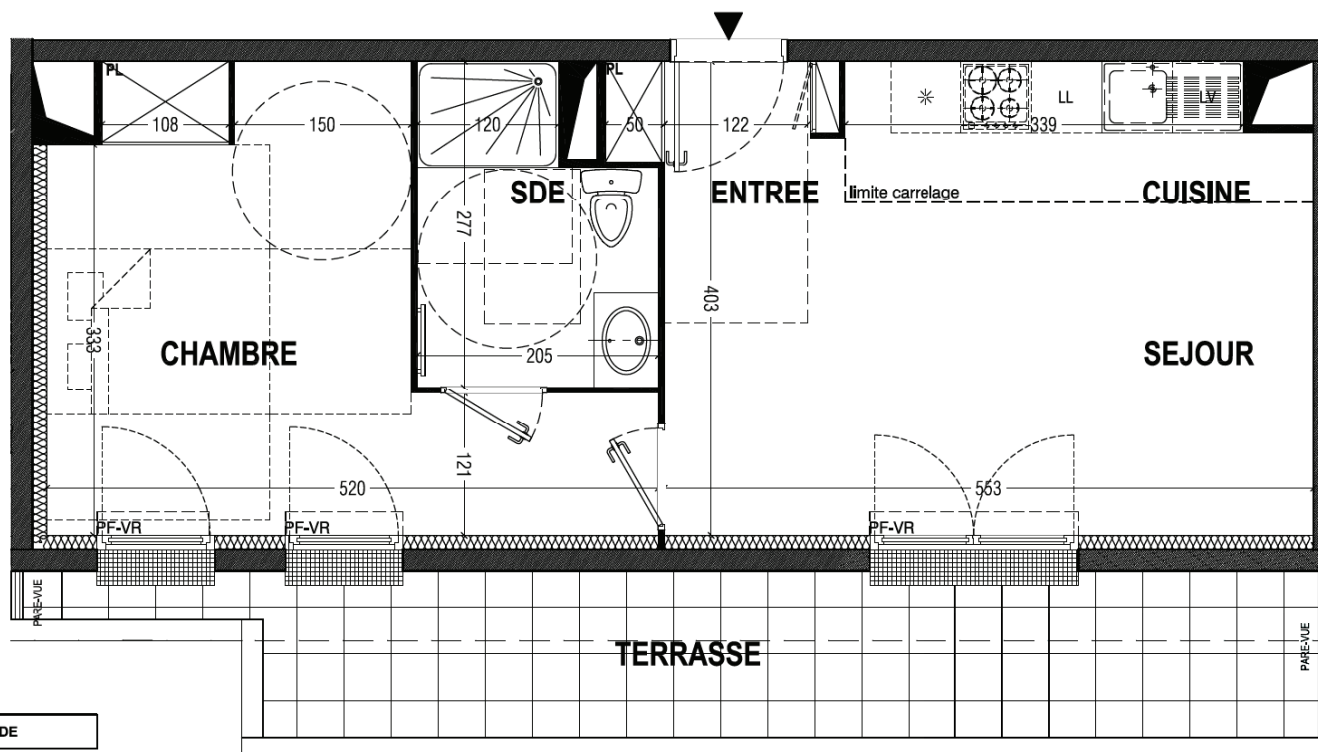
TERRASSE 13.61 m²

SURFACE EXTERIEURE TOTALE 13.61 m²



NOTA: DES MODIFICATIONS SONT SUSCEPTIBLES D'ETRE APORTEES EN FONCTION DES NECESSITES TECHNIQUES ET ADMINISTRATIVES POUR LES DIMENSIONS LIBRES ET EQUIPEMENTS. LES SURFACES SONT APPROXIMATIVES. LES RETOMBES, FAUX-PLAFOND AINSI QUE L'EMPLACEMENT DES EQUIPEMENTS SONT DONNES A TITRE INDICATIF. LES EQUIPEMENTS DE LA CUISINE EN POINTILLES NE SONT PAS FOURNIS, REALISES OU CONTRACTUELS.

INDICE 0 13-09-2017



LEGENDE

PF	Porte fenêtre
All	Allège vitrée
F	Fenêtre
VR	Volet roulant
GTL	Tableau électrique
PL	Placard
LL	Lave-linge
LV	Lave-vaisselle
EP	Eaux pluviales
	Sèche serviettes
	Soffite/Faux Plafond

