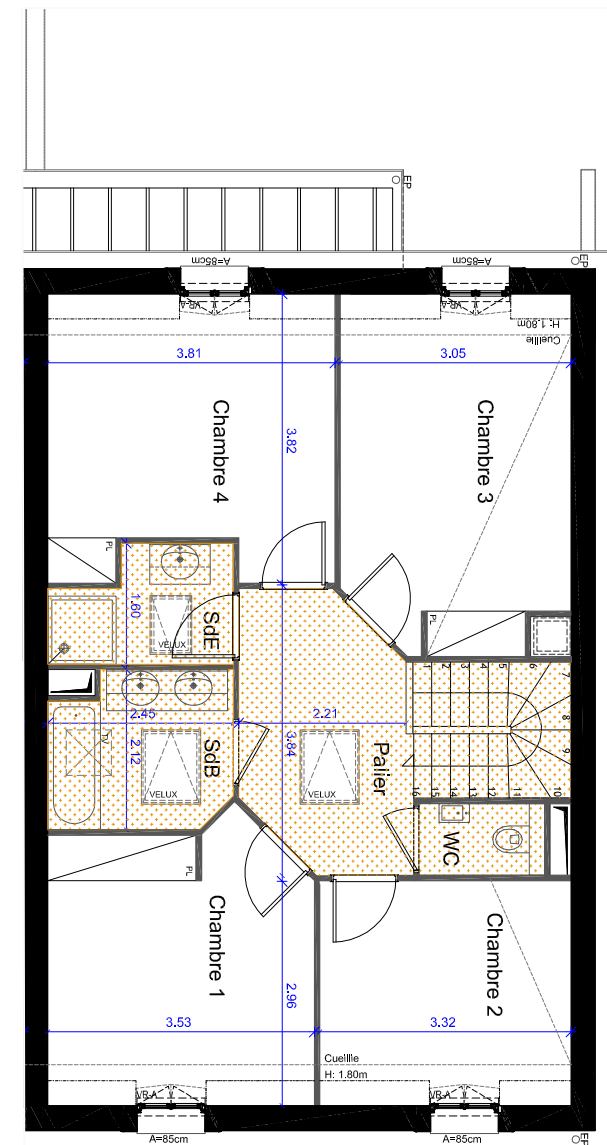
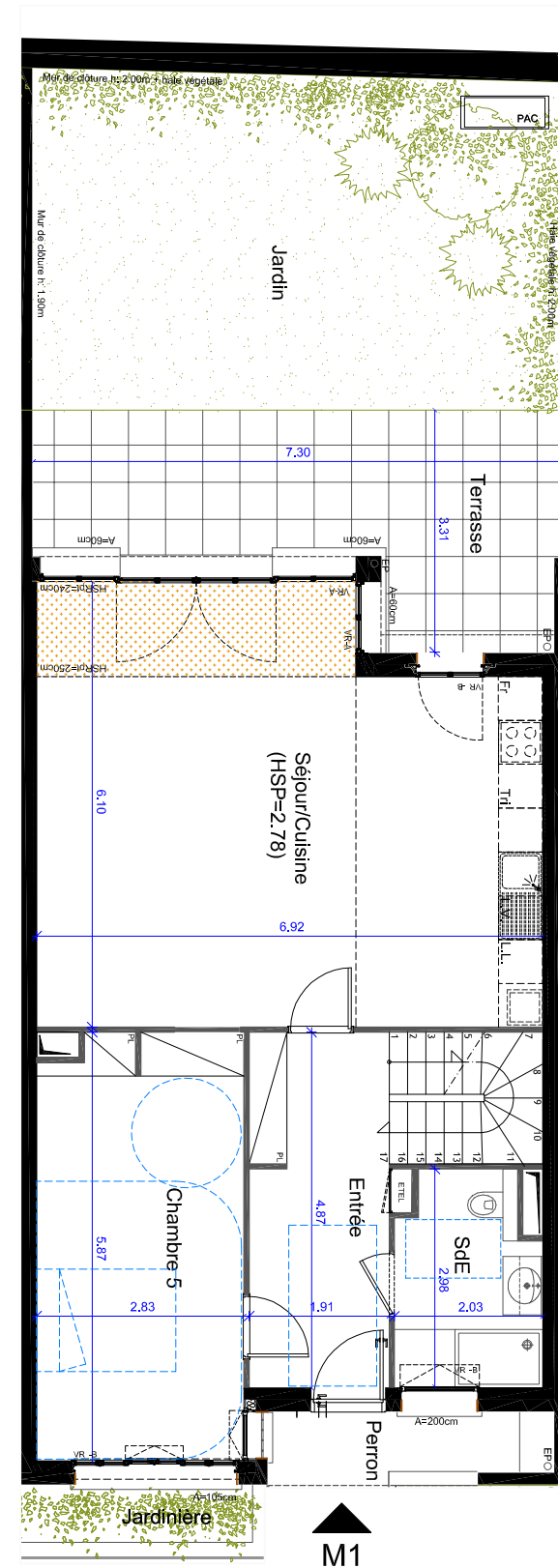
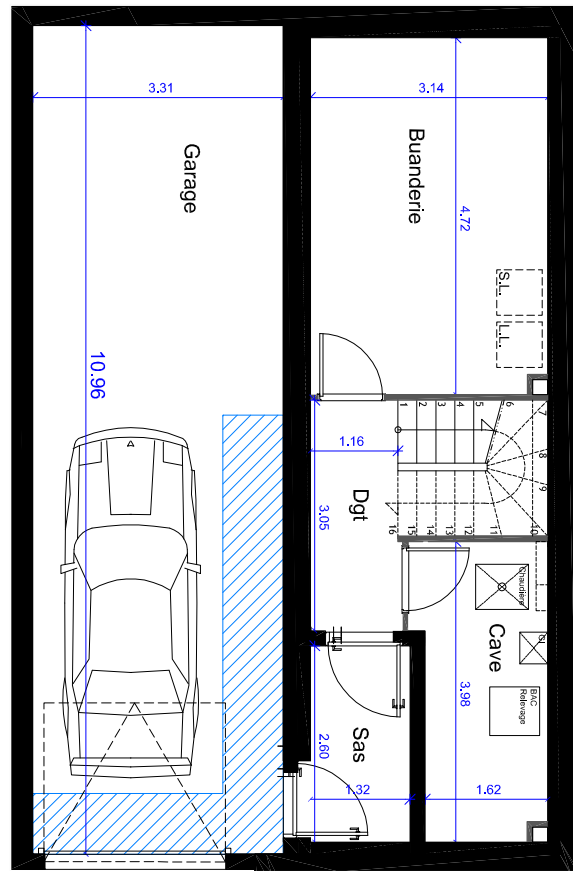
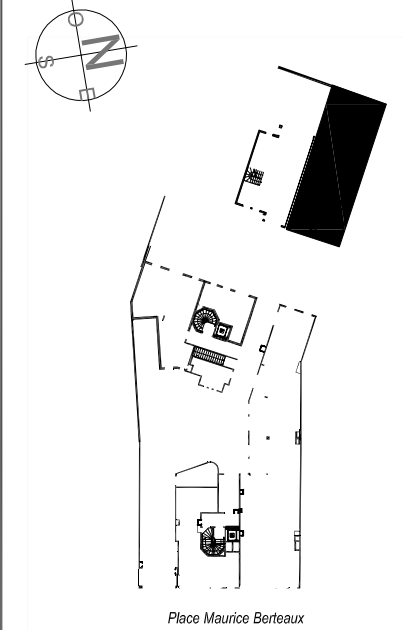




Construction de 30 logements collectifs, 2 maisons jumelées et 2 locaux commerciaux  
6 et 8 Place Maurice Berteaux  
78 400 CHATOU



# Variante plan RdC



- PL Placard
- ETEL Tableau électrique
- VR-A Volet Roulant Apparent
- VR-B Volet Roulant Intégré
- OCC. Occultant Lames Orientables
- Faux plafond ou soffite

MAISON	TYPE
M1	5P
TABLEAU DES SURFACES	
Entrée	9.40 m <sup>2</sup>
Chambre 5	16.30 m <sup>2</sup>
Séjour/Cuisine	38.80 m <sup>2</sup>
SdE	5.50 m <sup>2</sup>
Palier	7.55 m <sup>2</sup>
Chambre 1	11.70 m <sup>2</sup>
Chambre 2	9.05 m <sup>2</sup>
Chambre 3	13.10 m <sup>2</sup>
Chambre 4	12.60 m <sup>2</sup>
SdE	3.30 m <sup>2</sup>
SdB	4.80 m <sup>2</sup>
WC	1.55 m <sup>2</sup>
<b>Surface Habitable</b>	<b>133.65 m<sup>2</sup></b>
Sas	3.55 m <sup>2</sup>
Dégagement	3.60 m <sup>2</sup>
Buanderie	14.70 m <sup>2</sup>
Cave	6.60 m <sup>2</sup>
Garage	36.25 m <sup>2</sup>
<b>Total annexes</b>	<b>64.70 m<sup>2</sup></b>
Terrasse	17.70 m <sup>2</sup>
Jardin	33.50 m <sup>2</sup>
<b>Total extérieur</b>	<b>51.20 m<sup>2</sup></b>

Les équipements de la cuisine en pointillés ne sont pas fournis, réalisés ou contractuels.  
Les cotes et surfaces sont données sous réserve des impératifs de construction et des tolérances d'exécution.  
Ce plan peut subir des modifications dues à des impératifs techniques.