

CONSTRUCTION DE 71 LOGEMENTS
23-31 RUE DE LA COULOMMIÈRE / 10 RUE OBERLIN 77100 VILLE DE MEAUX

BAT.	APP.	TYPE	ETAGE
A	A306	3P	3

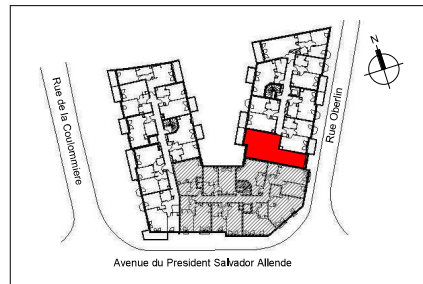
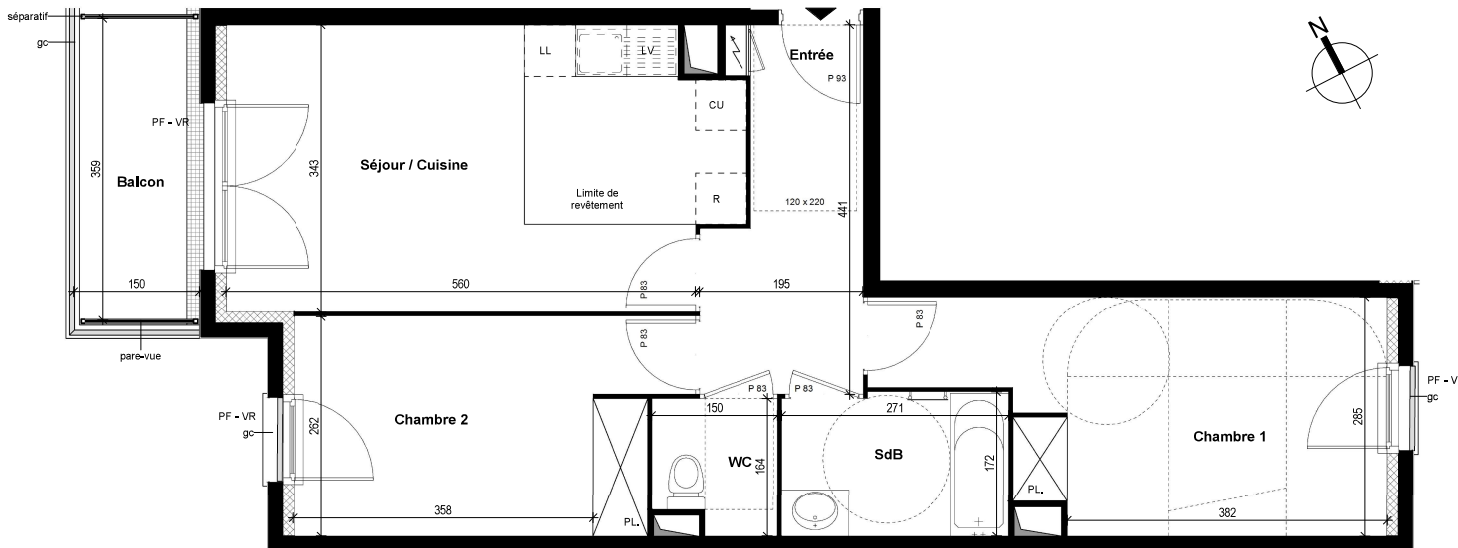
TABLEAU DES SURFACES

Entrée	7.12 m ²
Séjour / Cuisine	20.13 m ²
Chambre 1	14.31 m ²
Chambre 2	11.58 m ²
SdB	4.58 m ²
WC	2.26 m ²

SURFACE HABITABLE TOTALE 59.98 m²

Balcon 5.28 m²

SURFACE ANNEXE TOTALE 5.28 m²



Légende :

PF	Porte-Fenêtre	FSF	Fenêtre à soufflet	F-OB	Fenêtre oscillo-battante
ALL	Allège	CU	Cuisson	PL	Placard
F	Fenêtre	R	Réfrigérateur		Tableau électrique
VR	Volet roulant	LL	Lave-linge		Sèche serviettes
VB	Volet battant	LV	Lave-vaisselle		Soffite/Faux Plafond

NOTA : Des modifications sont susceptibles d'être apportées à ce plan en fonction des nécessités techniques et administratives pour les dimensions libres et équipements. Les surfaces indiquées sont approximatives. Les rebords, les faux plafonds, ainsi que l'emplacement des équipements sont donnés à titre indicatif. Les équipements de la cuisine en pointillés ne sont pas fournis, réalisés ou contractuels.

