

201

- LEGENDE
- VR Volet roulant
 - E.T.E.L. Tableau électrique
 - PL Placard
 - LL Lave-linge
 - LV Lave-vaisselle
 - EP Eaux pluviales
 - PF Porte Fenetre
 - CH Chaudière
 - Caillebotis
 - Dalles béton
 - soffite / faux plafond

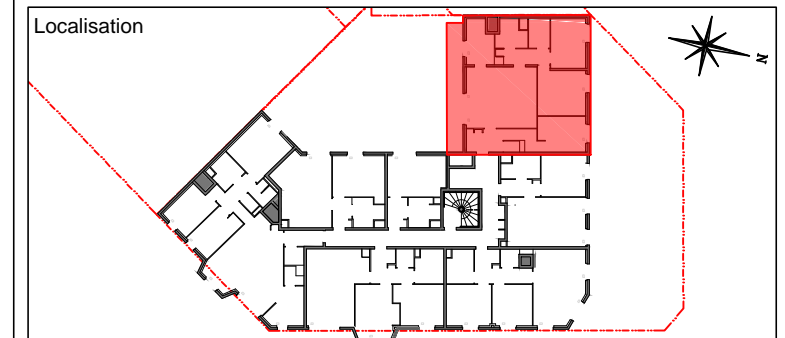


CONSTRUCTION D'UN IMMEUBLE DE LOGEMENT
PARVIS DE L'HÔTEL DE VILLE
93 150 LE-BLANC-MESNIL

APP.	TYPE	ETAGE
201	T4	R+2

TABLEAU DES SURFACES

Entrée	6.30 m ²
Séjour	26.91 m ²
Cuisine	7.13 m ²
Dégagement	5.00 m ²
Chambre 1	13.75 m ²
Chambre 2	12.84 m ²
Chambre 3	10.70 m ²
SdB	3.93 m ²
SdE	4.78 m ²
WC	1.03 m ²
SURFACE HABITABLE TOTAL	92.35 m²
Terrasse	11.55 m ²
SURFACE EXTERIEURE TOTAL	11.55 m²



NOTA: DES MODIFICATIONS SONT SUSCEPTIBLES D'ÊTRE APPORTÉES EN FONCTION DES NECESSITÉS TECHNIQUES ET ADMINISTRATIVES POUR LES DIMENSIONS LIBRES ET EQUIPEMENT.
LES SURFACES, LES RETOMBÉES, FAUX PLAFONDS SONT APPROXIMATIFS. LES EQUIPEMENTS DE LA CUISINE EN POINTILLES NE SONT PAS FOURNIS. RÉALISÉS OU CONTRACTUELS.