

LEGENDE

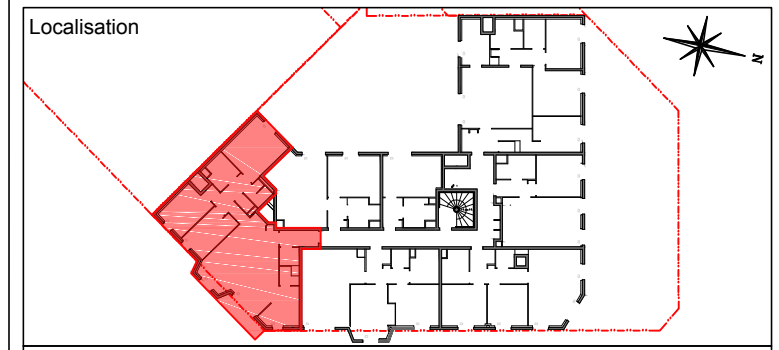
- VR Volet roulant
- E.T.E.L. Tableau électrique
- PL Placard
- LL Lave-linge
- LV Lave-vaisselle
- EP Eaux pluviales
- PF Porte Fenetre
- CH Chaudière
- Caillebotis
- Dalles béton
- soffite / faux plafond



CONSTRUCTION D'UN IMMEUBLE DE LOGEMENT  
PARVIS DE L'HÔTEL DE VILLE  
93 150 LE-BLANC-MESNIL

APP.	TYPE	ETAGE
N°205	T4	R+2

TABLEAU DES SURFACES	
Entrée	3.94 m <sup>2</sup>
WC	2.23 m <sup>2</sup>
Cellier	1.60 m <sup>2</sup>
Cuisine	7.61 m <sup>2</sup>
Sejour	31.80 m <sup>2</sup>
Chambre 1	14.07 m <sup>2</sup>
Chambre 2	10.25 m <sup>2</sup>
Chambre 3	9.03 m <sup>2</sup>
SdB	4.63 m <sup>2</sup>
SdE	2.63 m <sup>2</sup>
WC	1.19 m <sup>2</sup>
Dégagement	5.52 m <sup>2</sup>
<b>SURFACE HABITABLE TOTAL</b>	<b>94.51 m<sup>2</sup></b>
Balcon	4.12 m <sup>2</sup>
Terrasse	2.27 m <sup>2</sup>
<b>SURFACE EXTERIEURE TOTAL</b>	<b>6.39 m<sup>2</sup></b>



NOTA: DES MODIFICATIONS SONT SUSCEPTIBLES D'ÊTRE APPORTÉES EN FONCTION DES BESOINS TECHNIQUES ET ADMINISTRATIFS POUR LES DIMENSIONS LIBRES ET ÉQUIPEMENT. LES SURFACES, LES RETOMBÉES, FAUX PLAFONDS SONT APPROXIMATIFS. LES ÉQUIPEMENTS DE LA CUISINE EN POINTILLES NE SONT PAS FOURNIS. RÉALISÉS OU CONTRACTUELS.