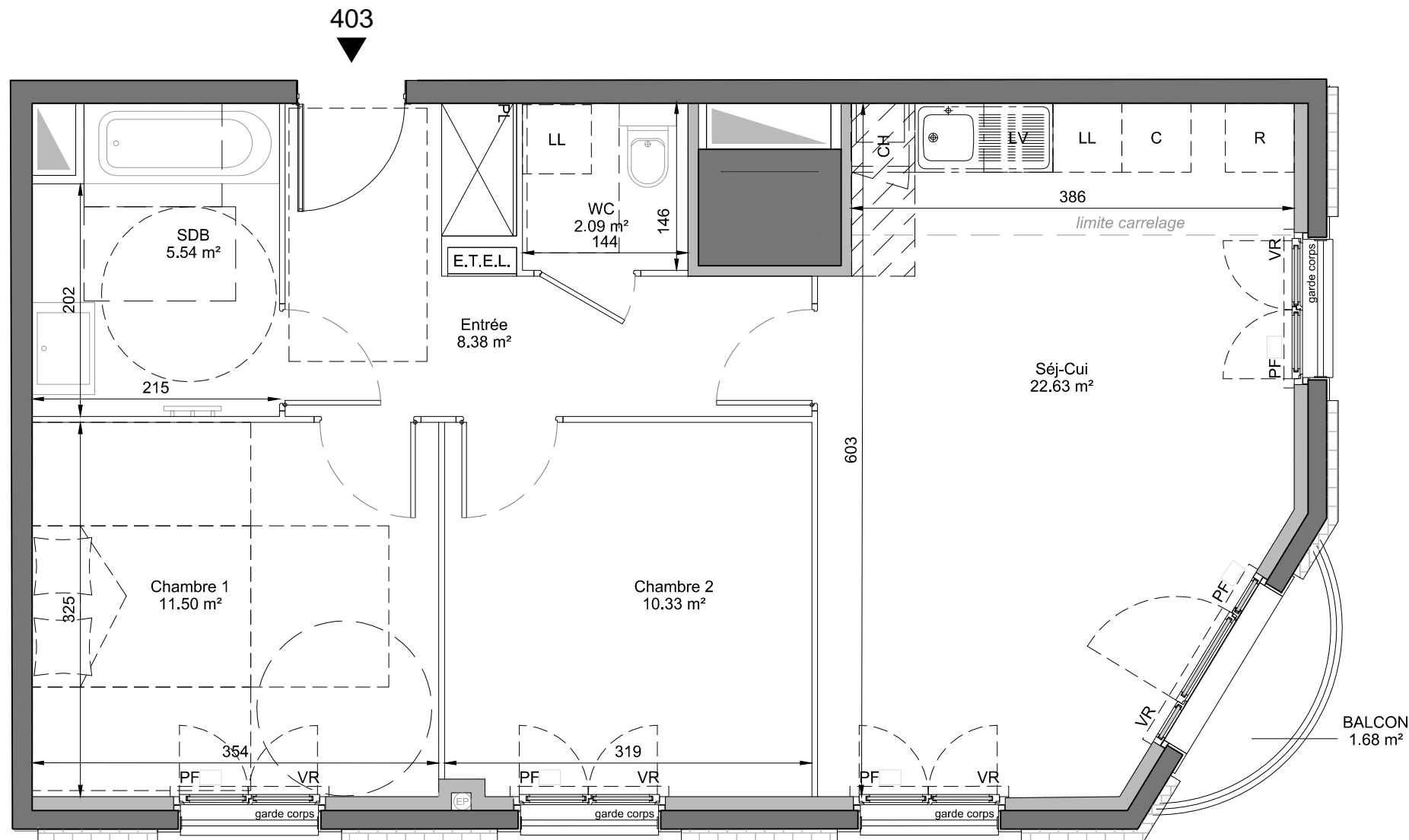


CONSTRUCTION D'UN IMMEUBLE DE LOGEMENT  
PARVIS DE L'HÔTEL DE VILLE  
93 150 LE-BLANC-MESNIL

APP.	TYPE	ETAGE
403	T3	R+4

TABLEAU DES SURFACES

Entrée / Dégagement	8.38 m <sup>2</sup>
WC	2.09 m <sup>2</sup>
Sdb	5.54 m <sup>2</sup>
Séjour / Cuisine	22.63 m <sup>2</sup>
Chambre 1	11.50 m <sup>2</sup>
Chambre 2	10.33 m <sup>2</sup>
<b>SURFACE HABITABLE TOTAL</b>	<b>60.48 m<sup>2</sup></b>
Balcon	1.68 m <sup>2</sup>
<b>SURFACE EXTERIEURE TOTAL</b>	<b>1.68 m<sup>2</sup></b>

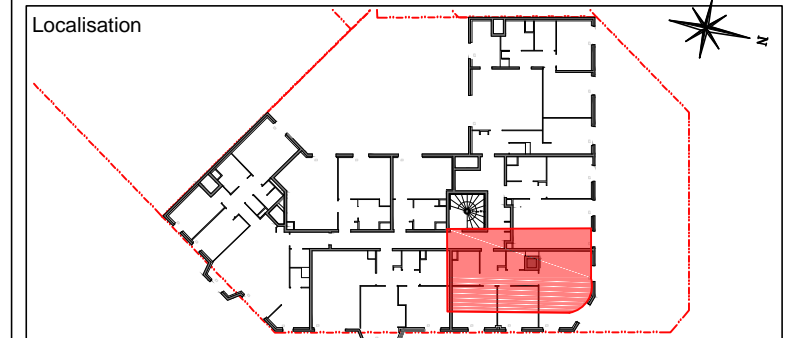


LEGENDE

- VR Volet roulant
- E.T.E.L. Tableau électrique
- PL Placard
- LL Lave-linge
- LV Lave-vaisselle
- EP Eaux pluviales
- PF Porte Fenetre
- CH Chaudière
- Caillebotis
- Dalles béton
- soffite / faux plafond



Localisation



NOTA: DES MODIFICATIONS SONT SUSCEPTIBLES D'ÊTRE APPORTÉES EN FONCTION DES  
NECESSITES TECHNIQUES ET ADMINISTRATIVES POUR LES DIMENSIONS LIBRES ET  
EQUIPEMENT.  
LES SURFACES, LES RETOMBÉES, FAUX PLAFONDS SONT APPROXIMATIFS. LES EQUIPEMENTS  
DE LA CUISINE EN POINTILLES NE SONT PAS FOURNIS. RÉALISÉS OU CONTRACTUELS.