

CONSTRUCTON DE 11 LOGEMENTS
4 Impasse de la Source 92380 GARCHES

BAT.	APPART.	TYPE	ETAGE
A	202	T3	R+1+C

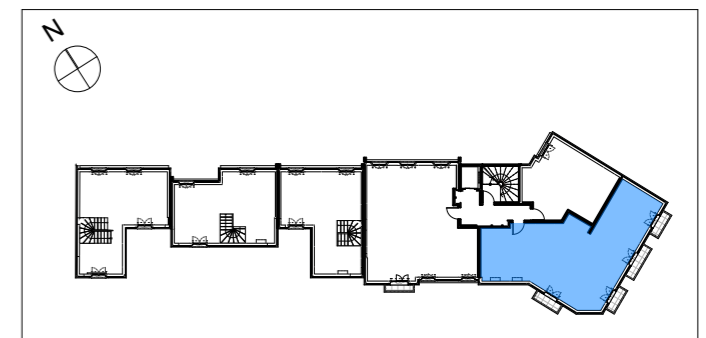
TABLEAU DES SURFACES

Entrée	4,03
Séjour	23,63
Cuisine	8,36
Dégagement	4,21
Chambre 1	11,56
Chambre 2	9,07
Salle de bain	5,76
WC	2,06

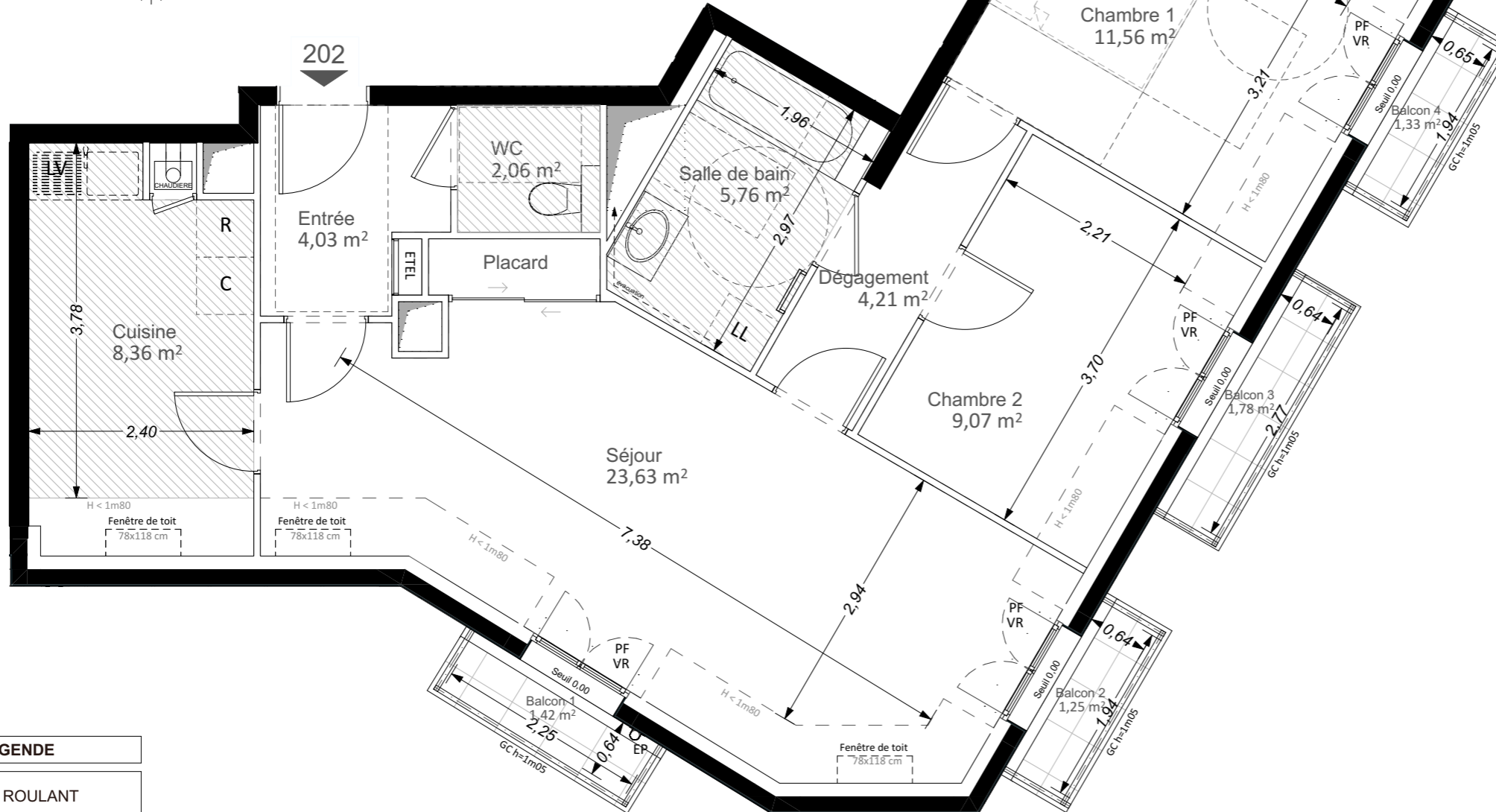
SURFACE HABITABLE TOTALE 68,68 m²

Balcon 1	1,42
Balcon 2	1,25
Balcon 3	1,78
Balcon 4	1,33

SURFACE EXTERIEURE TOTALE 5,78 m²



NOTA : DES MODIFICATIONS SONT SUCCEPTIBLES D'ETRE APORTEES EN FONCTION DES NECESSITES TECHNIQUES ET ADMINISTRATIVES POUR LES DIMENSIONS LIBRES ET EQUIPEMENTS. LES SURFACES SONT APPROXIMATIVES, LES RETOMBES, FAUX-PLAFONDS AINSI QUE L'EMPLACEMENT DES EQUIPEMENTS SONT DONNES A TITRE INDICATIF.



LEGENDE

- VR VOLET ROULANT
- VB VOLET BATTANT
- ETEL TABLEAU ELECTRIQUE
- LL LAVE LINGE
- LV LAVE VAISSELLE
- R REFRIGERATEUR
- C CUISSON
- GC GARDE CORPS
- EP EAUX PLUVIALES
- PV PARE VUE
- PF PORTE FENETRE
- FE FENETRE
- SOFFITE/FAUX PLAFOND AVEC SPOTS

